



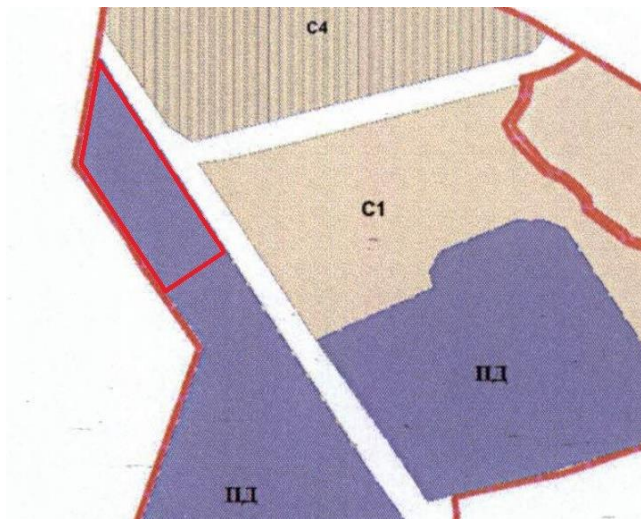
# ИНВЕСТИЦИОННЫЕ ПЛОЩАДКИ **САРАПУЛА**



**2023**



## **ПЛОЩАДКА № 1 ИЖЕВСКИЙ ТРАКТ КАДАСТРОВЫЙ КВАРТАЛ 18:30:000766**



### **КРАТКАЯ ХАРАКТЕРИСТИКА ПЛОЩАДКИ**

Адрес, кадастровый номер земельного участка:	г. Сарapul, Ижевский тракт; кадастровый квартал 18:30:000766
Функциональное назначение участка:	Объекты торговли (торговые центры, торгово-развлекательные центры (комплексы)) (код 4.2); общественное питание (код 4.6); гостиничное обслуживание (код 4.7); спорт (код 5.1)
Площадь земельного участка:	Ориентировочно 6 га
Форма собственности:	Государственная
Степень освоения земельного участка:	Земельный участок свободен от застройки
Форма реализации:	Процедура предоставления будет определена по мере поступления предложений от инвесторов



# **ПЛОЩАДКА № 1 ИЖЕВСКИЙ ТРАКТ КАДАСТРОВЫЙ КВАРТАЛ 18:30:000766**

## **ТРАНСПОРТНАЯ ДОСТУПНОСТЬ ПЛОЩАДКИ**

Наличие ж/д ветки  
(пассажирской/грузовой):

В наличии, удаленность 3-10 км

Наличие автомобильных дорог  
(класс дороги, количество  
полос):

В непосредственной близости проходит трасса 94Р-5 – автомобильная дорога регионального значения в Удмуртии, соединяющая города Ижевск и Сарапул (скоростная, две полосы движения, асфальтированная)

## **ИНЖЕНЕРНОЕ ОБЕСПЕЧЕНИЕ: СУЩЕСТВУЮЩЕЕ ПОЛОЖЕНИЕ/РЕЗЕРВ**

Водоснабжение: Есть возможность подключения.

Хозяйственно-бытовая  
канализация: Есть возможность подключения.

Теплоснабжение: Есть возможность подключения

Электроснабжение: Есть возможность подключения. ПС «Северная», резерв 9,75 МВА, удаленность 6,5 км

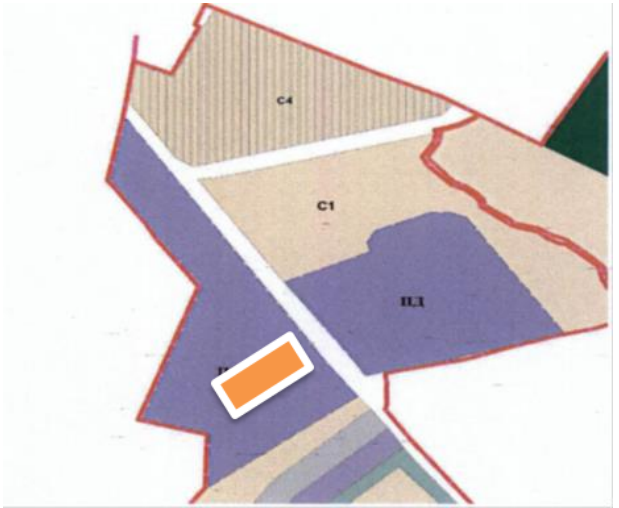
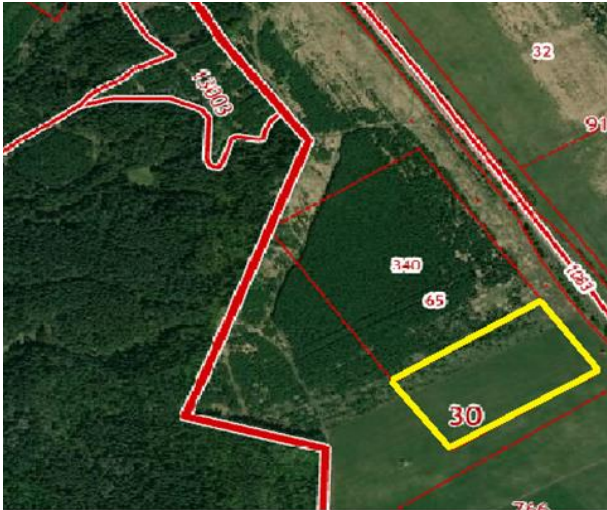
Газоснабжение: Есть возможность подключения.



Имеется возможность строительства (реконструкции) инженерной и транспортной инфраструктуры нового инвестиционного проекта за счет институтов развития



## **ПЛОЩАДКА № 2 ГОРОД САРАПУЛ, ИЖЕВСКИЙ ТРАКТ, 20 КАДАСТРОВЫЙ НОМЕР 18:30:000766:65**



### **КРАТКАЯ ХАРАКТЕРИСТИКА ПЛОЩАДКИ**

Адрес, кадастровый номер земельного участка:	г. Сарапул, Ижевский тракт, 20; кадастровый номер 18:30:000766:65
Функциональное назначение участка:	Для размещения объектов сельскохозяйственного назначения и сельскохозяйственных угодий
Площадь земельного участка:	5,2 га
Форма собственности:	Государственная
Степень освоения земельного участка:	Земельный участок свободен от застройки
Форма реализации:	Процедура предоставления будет определена по мере поступления предложений от инвесторов



## **ПЛОЩАДКА № 2 ГОРОД САРАПУЛ, ИЖЕВСКИЙ ТРАКТ, 20 КАДАСТРОВЫЙ НОМЕР 18:30:000766:65**

### **ТРАНСПОРТНАЯ ДОСТУПНОСТЬ ПЛОЩАДКИ**

Наличие ж/д ветки (пассажирской/грузовой):	В наличии, удаленность 3-10 км
Наличие автомобильных дорог (класс дороги, количество полос):	В непосредственной близости проходит трасса 94Р-5 – автомобильная дорога регионального значения в Удмуртии, соединяющая города Ижевск и Сарапул (скоростная, две полосы движения, асфальтированная)

### **ИНЖЕНЕРНОЕ ОБЕСПЕЧЕНИЕ: СУЩЕСТВУЮЩЕЕ ПОЛОЖЕНИЕ/РЕЗЕРВ**

Водоснабжение:	Есть возможность подключения. Точка подключения к сетям водоснабжения – водопровод $D=500$ мм по ул. Путейская при нагрузке 200 куб/сут
Хозяйственно-бытовая канализация:	Есть возможность подключения. Точка подключения к сетям водоотведения – канализация $D=500$ мм по ул. Тургенева
Теплоснабжение:	Есть возможность подключения
Электроснабжение:	Есть возможность подключения
Газоснабжение:	Есть возможность подключения. Точка подключения к сетям газоснабжения – газопровод высокого давления Г4 (1,2 Мпа) $D=219$ мм при максимальном расходе газа 300 куб.м./час (протяженность до границы участка 50 м)



Имеется возможность строительства (реконструкции) инженерной и транспортной инфраструктуры нового инвестиционного проекта за счет институтов развития



## **ПЛОЩАДКА № 3 ГОРОД САРАПУЛ КАДАСТРОВЫЙ КВАРТАЛ 18:30:000853**



### **КРАТКАЯ ХАРАКТЕРИСТИКА ПЛОЩАДКИ**

Адрес, кадастровый номер земельного участка:	г. Сарapul, кадастровый квартал 18:30:000853
Функциональное назначение участка:	Для размещения объектов сельскохозяйственного назначения и сельскохозяйственных угодий
Площадь земельного участка:	Ориентировочно 67,1 га
Форма собственности:	Государственная
Степень освоения земельного участка:	Земельный участок свободен от застройки
Форма реализации:	Процедура предоставления будет определена по мере поступления предложений от инвесторов

- \* Площадка находится частично в охранных зонах ЛЭП. Имеются ограничения по строительству и размещению объектов (Постановление Правительства РФ от 24.02.2009г. №160 (ред. от 21.12.2018г.)



## **ПЛОЩАДКА № 3 ГОРОД САРАПУЛ КАДАСТРОВЫЙ КВАРТАЛ 18:30:000853**

### **ТРАНСПОРТНАЯ ДОСТУПНОСТЬ ПЛОЩАДКИ**

Наличие ж/д ветки (пассажирской/грузовой):	В наличии, удаленность 3-10 км
Наличие автомобильных дорог (класс дороги, количество полос):	В непосредственной близости проходит трасса 94Р-5 – автомобильная дорога регионального значения в Удмуртии, соединяющая города Ижевск и Сарапул (скоростная, две полосы движения, асфальтированная)

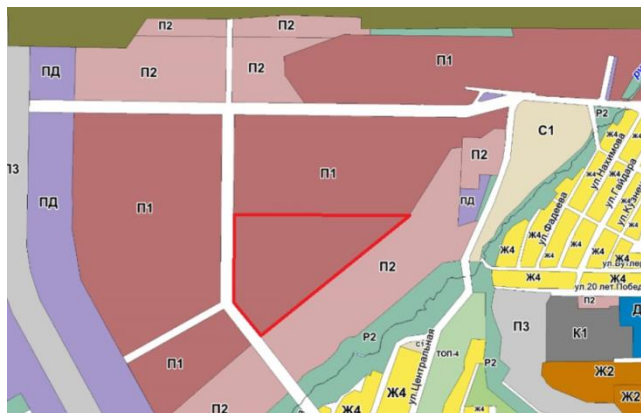
### **ИНЖЕНЕРНОЕ ОБЕСПЕЧЕНИЕ: СУЩЕСТВУЮЩЕЕ ПОЛОЖЕНИЕ/РЕЗЕРВ**

Водоснабжение:	Есть возможность подключения. Точка подключения к сетям водоснабжения – водопровод $D=500$ мм по ул. Путейская при нагрузке 200 куб/сут
Хозяйственно-бытовая канализация:	Есть возможность подключения. Точка подключения к сетям водоотведения – канализация $D=500$ мм по ул. Тургенева
Теплоснабжение:	Есть возможность подключения
Электроснабжение:	Есть возможность подключения
Газоснабжение:	Есть возможность подключения. Точка подключения к сетям газоснабжения – газопровод высокого давления Г4 (1,2 Мпа) $D=219$ мм при максимальном расходе газа 300 куб.м./час



Имеется возможность строительства (реконструкции) инженерной и транспортной инфраструктуры нового инвестиционного проекта за счет институтов развития

## ПЛОЩАДКА № 4 ЮГО-ЗАПАДНАЯ ЧАСТЬ ГОРОДА КАДАСТРОВЫЙ НОМЕР 18:30:000878



### КРАТКАЯ ХАРАКТЕРИСТИКА ПЛОЩАДКИ

Адрес, кадастровый номер  
земельного участка:

г. Сарapul, юго-западная часть города; кадастровый квартал  
18:30:000878

Функциональное назначение  
участка:

Зона предназначена для размещения производственно-коммунальных объектов не выше II класса санитарной классификации и ниже объектов общественно-деловой застройки и инженерной инфраструктуры, связанных с обслуживанием данной зоны

Площадь земельного участка:

Ориентировочно 14,46 га

Форма собственности:

Государственная

Степень освоения земельного  
участка:

Земельный участок свободен от застройки

Форма реализации:

Процедура предоставления будет определена по мере поступления предложений от инвесторов

\* Сочетание различных видов разрешенного использования земельного участка возможно только при условии соблюдения нормативных санитарных требований.





## **ПЛОЩАДКА № 4 ЮГО-ЗАПАДНАЯ ЧАСТЬ ГОРОДА КАДАСТРОВЫЙ НОМЕР 18:30:000878**

### **ТРАНСПОРТНАЯ ДОСТУПНОСТЬ ПЛОЩАДКИ**

Наличие ж/д ветки (пассажирской/грузовой):	В наличии, удаленность 3-10 км
Наличие автомобильных дорог (класс дороги, количество полос):	Дорога обычного типа (нескоростная, 2 полосы движения), грунтовая.

### **ИНЖЕНЕРНОЕ ОБЕСПЕЧЕНИЕ: СУЩЕСТВУЮЩЕЕ ПОЛОЖЕНИЕ/РЕЗЕРВ**

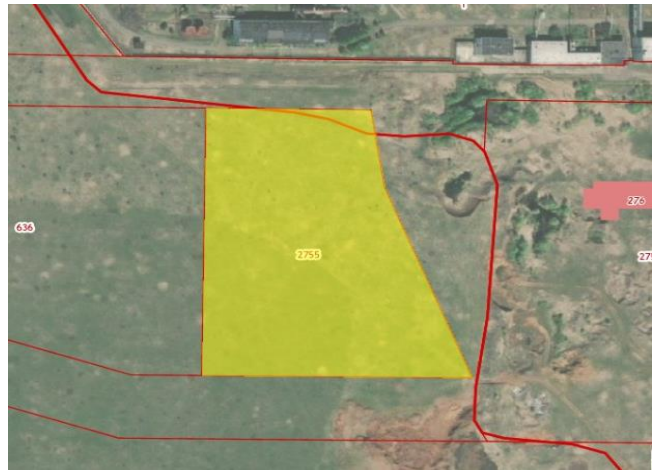
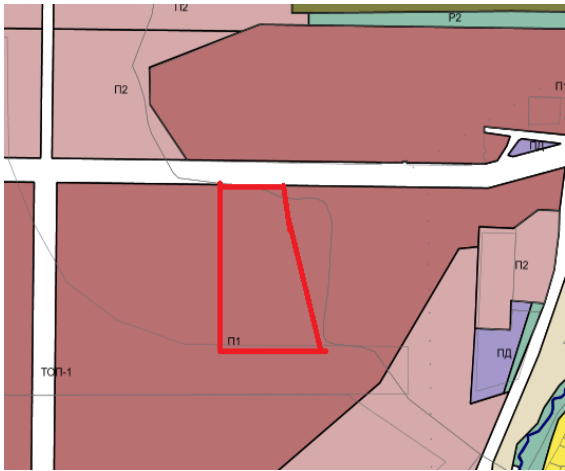
Водоснабжение:	Есть возможность подключения. Точка подключения: Д=500мм по ул. Толстого. Условия подключения: реконструкция водопроводной насосной станции 3-го подъема. Резерв 2 500 куб. м/сут
Хозяйственно-бытовая канализация:	Есть возможность подключения при условии строительства КНС для подачи сточных вод в точку подключения. Точка подключения: Д=500мм по ул. Тургенева. Резерв 2 500 куб. м/сут
Теплоснабжение:	Централизованная система теплоснабжения отсутствует
Электроснабжение:	Есть возможность подключения. Резерв 150 кВт, расстояние до точки подключения 500 м
Газоснабжение:	Имеется техническая возможность подключения к сетям газоснабжения. Расстояние до ближайшей точки подключения к газопроводу Ду 600 - 5 км Резерв 500 куб. м/час



Имеется возможность строительства (реконструкции) инженерной и транспортной инфраструктуры нового инвестиционного проекта за счет институтов развития



**ПЛОЩАДКА № 5**  
**УЛ. ИНДУСТРИАЛЬНАЯ, 33**  
**КАДАСТРОВЫЙ КВАРТАЛ 18:30:000000:2755**



**КРАТКАЯ ХАРАКТЕРИСТИКА ПЛОЩАДКИ**

Адрес, кадастровый номер земельного участка:

г. Сарапул, ул. Индустриальная, 33; кадастровый квартал 18:30:000000:2755

Функциональное назначение участка:

Пищевая промышленность (код 6.4) – размещение объектов пищевой промышленности, по переработке сельскохозяйственной продукции способом, приводящим к их переработке в иную продукцию (производство пектина)

Площадь земельного участка:

3 га

Форма собственности:

Государственная

Степень освоения земельного участка:

Земельный участок свободен от застройки

Форма реализации:

Процедура предоставления будет определена по мере поступления предложений от инвесторов



## **ПЛОЩАДКА № 5 УЛ. ИНДУСТРИАЛЬНАЯ, 33 КАДАСТРОВЫЙ КВАРТАЛ 18:30:000000:2755**

### **ТРАНСПОРТНАЯ ДОСТУПНОСТЬ ПЛОЩАДКИ**

Наличие ж/д ветки (пассажирской/грузовой):	В наличии, удаленность 3-10 км
Наличие автомобильных дорог (класс дороги, количество полос):	Дорога обычного типа (нескоростная, 2 полосы движения), грунтовая.

### **ИНЖЕНЕРНОЕ ОБЕСПЕЧЕНИЕ: СУЩЕСТВУЮЩЕЕ ПОЛОЖЕНИЕ/РЕЗЕРВ**

Водоснабжение:	Есть возможность подключения. Точка подключения: Д=500мм по ул. Толстого. Условия подключения: реконструкция водопроводной насосной станции 3-го подъема. Резерв 2 500 куб. м/сут
Хозяйственно-бытовая канализация:	Есть возможность подключения при условии строительства КНС для подачи сточных вод в точку подключения. Точка подключения: Д=500мм по ул. Тургенева. Резерв 2 500 куб. м/сут
Теплоснабжение:	Централизованная система теплоснабжения отсутствует
Электроснабжение:	Есть возможность подключения. Резерв 150 кВт, расстояние до точки подключения 500 м
Газоснабжение:	Имеется техническая возможность подключения к сетям газоснабжения. Расстояние до ближайшей точки подключения к газопроводу Ду 600 - 5 км Резерв 500 куб. м./час



Имеется возможность строительства (реконструкции) инженерной и транспортной инфраструктуры нового инвестиционного проекта за счет институтов развития



## ПЛОЩАДКА № 6 ЮГО-ЗАПАДНАЯ ЧАСТЬ КАДАСТРОВЫЙ КВАРТАЛ 18:30:000878



### КРАТКАЯ ХАРАКТЕРИСТИКА ПЛОЩАДКИ

Адрес, кадастровый номер  
земельного участка:

г. Сарапул, Ижевский тракт; кадастровый квартал  
18:30:000878

Функциональное назначение  
участка:

П2 - зона производственно-коммунальных объектов IV-V классов санитарной опасности, для которой ВРИ "пищевая промышленность" является одним из основных видов использования.

Площадь земельного участка:

Ориентировочно 8,2 га

Форма собственности:

Государственная

Степень освоения земельного  
участка:

Земельный участок свободен от застройки

Форма реализации:

Процедура предоставления будет определена по мере поступления предложений от инвесторов



## **ПЛОЩАДКА № 6 ЮГО-ЗАПАДНАЯ ЧАСТЬ КАДАСТРОВЫЙ КВАРТАЛ 18:30:000878**

### **ТРАНСПОРТНАЯ ДОСТУПНОСТЬ ПЛОЩАДКИ**

Наличие ж/д ветки (пассажирской/грузовой): В наличии, удаленность 3-10 км

Наличие автомобильных дорог (класс дороги, количество полос): Дорога обычного типа (нескоростная, 2 полосы движения), грунтовая. В стадии строительства - асфальтированная

### **ИНЖЕНЕРНОЕ ОБЕСПЕЧЕНИЕ: СУЩЕСТВУЮЩЕЕ ПОЛОЖЕНИЕ/РЕЗЕРВ**

Водоснабжение: Есть возможность подключения.

Хозяйственно-бытовая канализация: Есть возможность подключения.

Теплоснабжение: Есть возможность подключения

Электроснабжение: Есть возможность подключения. ПС «Дубровка», резерв 4,37 МВА, удаленность 0,3 км

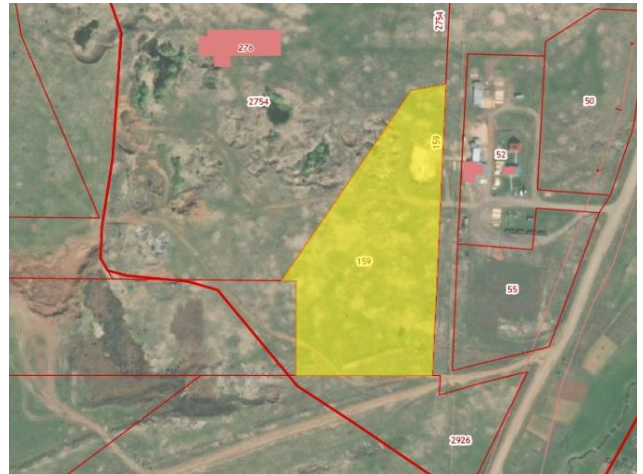
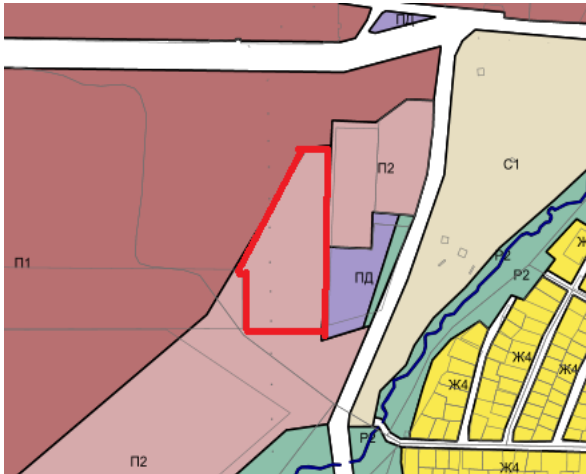
Газоснабжение: Есть возможность подключения.



Имеется возможность строительства (реконструкции) инженерной и транспортной инфраструктуры нового инвестиционного проекта за счет институтов развития



## **ПЛОЩАДКА № 7** **УЛ. ИНДУСТРИАЛЬНАЯ, 31а** **КАДАСТРОВЫЙ НОМЕР 18:30:000484:159**



### **КРАТКАЯ ХАРАКТЕРИСТИКА ПЛОЩАДКИ**

Адрес, кадастровый номер земельного участка:	г. Сарapul, ул. Индустриальная, 31а; 18:30:000484:159
Функциональное назначение участка:	Пищевая промышленность (код 6.4) - Размещение объектов пищевой промышленности, по переработке сельскохозяйственной продукции способом, приводящим к их переработке в иную продукцию
Площадь земельного участка:	1,9524 га
Форма собственности:	Государственная
Степень освоения земельного участка:	Земельный участок свободен от застройки
Форма реализации:	Процедура предоставления будет определена по мере поступления предложений от инвесторов



## **ПЛОЩАДКА № 7**

### **УЛ. ИНДУСТРИАЛЬНАЯ, 31а**

### **КАДАСТРОВЫЙ НОМЕР 18:30:000484:159**

#### **ТРАНСПОРТНАЯ ДОСТУПНОСТЬ ПЛОЩАДКИ**

Наличие ж/д ветки (пассажирской/грузовой):	В наличии, удаленность 3-10 км
Наличие автомобильных дорог (класс дороги, количество полос):	Дорога обычного типа (нескоростная, 2 полосы движения), грунтовая.

#### **ИНЖЕНЕРНОЕ ОБЕСПЕЧЕНИЕ: СУЩЕСТВУЮЩЕЕ ПОЛОЖЕНИЕ/РЕЗЕРВ**

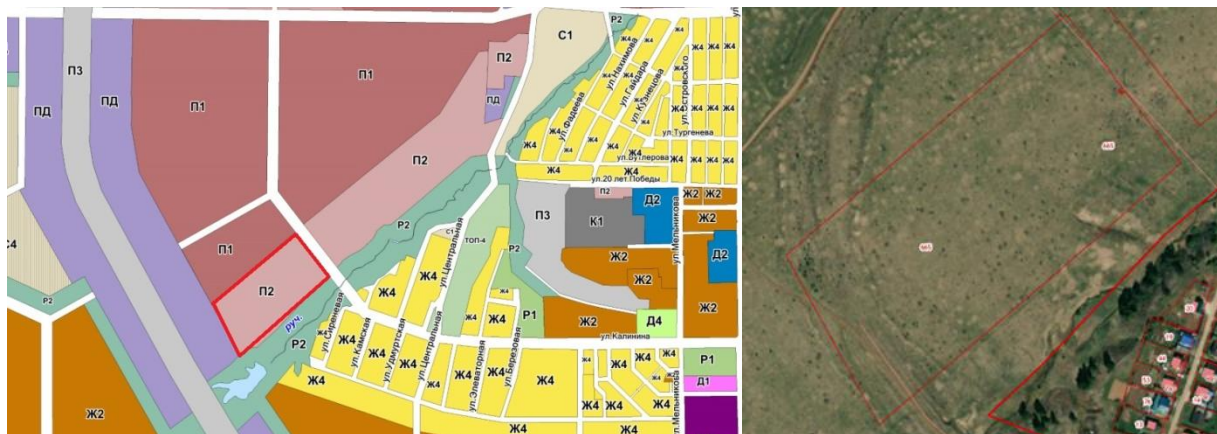
Водоснабжение:	Есть возможность подключения. Точка подключения: Д=500мм по ул. Толстого. Условия подключения: реконструкция водопроводной насосной станции 3-го подъема. Резерв 2 500 куб. м/сут
Хозяйственно-бытовая канализация:	Есть возможность подключения при условии строительства КНС для подачи сточных вод в точку подключения. Точка подключения: Д=500мм по ул. Тургенева. Резерв 2 500 куб. м/сут
Теплоснабжение:	Централизованная система теплоснабжения отсутствует
Электроснабжение:	Есть возможность подключения. Резерв 150 кВт, расстояние до точки подключения 500 м
Газоснабжение:	Имеется техническая возможность подключения к сетям газоснабжения. Расстояние до ближайшей точки подключения к газопроводу Ду 600 - 5 км Резерв 500 куб. м/час



Имеется возможность строительства (реконструкции) инженерной и транспортной инфраструктуры нового инвестиционного проекта за счет институтов развития



## **ПЛОЩАДКА № 8** **УЛ. ИНДУСТРИАЛЬНАЯ, 39** **КАДАСТРОВЫЙ НОМЕР 18:30:000878:665**



### **КРАТКАЯ ХАРАКТЕРИСТИКА ПЛОЩАДКИ**

Адрес, кадастровый номер земельного участка:	г. Сарapul, Индустриальная, 39; 18:30:000878:665
Функциональное назначение участка:	"Хранение и переработка сельскохозяйственной продукции" (код 1.15); "пищевая промышленность" (код 6.4), "строительная промышленность" (код 6.6); "целлюлозно-бумажная промышленность" (код 6.11)
Площадь земельного участка:	8,1306 га
Форма собственности:	Государственная
Степень освоения земельного участка:	Земельный участок свободен от застройки
Форма реализации:	Процедура предоставления будет определена по мере поступления предложений от инвесторов





## **ПЛОЩАДКА № 8** **УЛ. ИНДУСТРИАЛЬНАЯ, 39** **КАДАСТРОВЫЙ НОМЕР 18:30:000878:665**

### **ТРАНСПОРТНАЯ ДОСТУПНОСТЬ ПЛОЩАДКИ**

Наличие ж/д ветки (пассажирской/грузовой): В наличии, удаленность 3-10 км

Наличие автомобильных дорог (класс дороги, количество полос): Дорога обычного типа (нескоростная, 2 полосы движения), грунтовая.

### **ИНЖЕНЕРНОЕ ОБЕСПЕЧЕНИЕ: СУЩЕСТВУЮЩЕЕ ПОЛОЖЕНИЕ/РЕЗЕРВ**

Водоснабжение: Есть возможность подключения. Точка подключения по водоснабжению: водопроводный колодец ВК-1 (проектируемый) на водопроводе  $D=500$  мм по ул. Толстого, между железной дорогой и ул. Индустриальная

Хозяйственно-бытовая канализация: Есть возможность подключения. Точка подключения по водоотведению: канализационный колодец КК-1 (существующий) на канализации  $D=400$  мм по пр. Гончарова, на перекрестке пр. Гончарова - 20 лет Победы

Теплоснабжение: Централизованная система теплоснабжения отсутствует

Электроснабжение: Есть возможность подключения

Газоснабжение: Имеется техническая возможность подключения к сетям газоснабжения

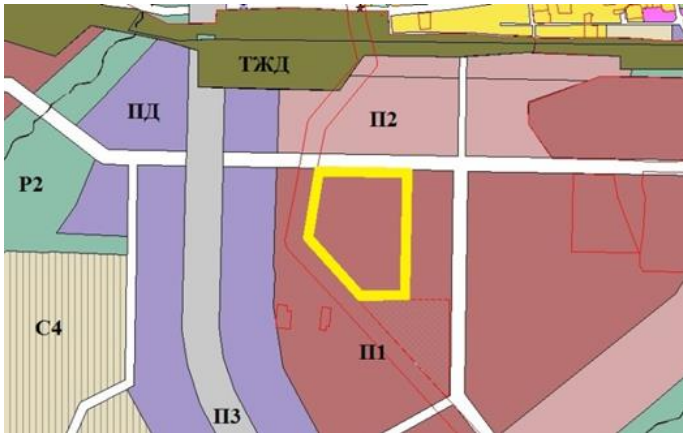


Имеется возможность строительства (реконструкции) инженерной и транспортной инфраструктуры нового инвестиционного проекта за счет институтов развития

## **ПЛОЩАДКА № 9**

### **УЛ. ИНДУСТРИАЛЬНАЯ, 39**

### **КАДАСТРОВЫЙ НОМЕР 18:30:000878:674**



#### **КРАТКАЯ ХАРАКТЕРИСТИКА ПЛОЩАДКИ**

Адрес, кадастровый номер земельного участка:	г. Сарapul, ул. Индустриальная, 39; 18:30:000878:674
Функциональное назначение участка:	«Тяжелая промышленность (код 6.2) - размещение объектов капитального строительства, машиностроительной промышленности, а также изготовления и ремонта продукции авиастроения, вагоностроения, машиностроения, станкостроения», «легкая промышленность (код 6.3) – размещение объектов капитального строительства, предназначенных для текстильной, фарфоро-фаянсовой, электронной промышленности», «склады (код 6.9) – размещение сооружений, имеющих назначение по временному хранению, распределению и перевалке грузов (за исключением хранения стратегических запасов), не являющихся частями производственных комплексов, на которых был создан груз»
Площадь земельного участка:	8,5922 га
Форма собственности:	Государственная
Степень освоения земельного участка:	Земельный участок свободен от застройки
Форма реализации:	Процедура предоставления будет определена по мере поступления предложений от инвесторов



## **ПЛОЩАДКА № 9**

### **УЛ. ИНДУСТРИАЛЬНАЯ, 39**

### **КАДАСТРОВЫЙ НОМЕР 18:30:000878:674**

#### **ТРАНСПОРТНАЯ ДОСТУПНОСТЬ ПЛОЩАДКИ**

Наличие ж/д ветки (пассажирской/грузовой): В наличии, удаленность 3-10 км

Наличие автомобильных дорог (класс дороги, количество полос): Дорога обычного типа (нескоростная, 2 полосы движения), грунтовая

#### **ИНЖЕНЕРНОЕ ОБЕСПЕЧЕНИЕ: СУЩЕСТВУЮЩЕЕ ПОЛОЖЕНИЕ/РЕЗЕРВ**

Водоснабжение: Есть возможность подключения. Точка подключения: водопровод  $D=500$  мм по ул. Толстого, между железной дорогой и ул. Индустриальной

Хозяйственно-бытовая канализация: Есть возможность подключения. Точка подключения: канализация:  $D=400$  мм по пр. Гончарова, на перекрестке пр. Гончарова - 20 лет Победы

Теплоснабжение: Централизованная система теплоснабжения отсутствует

Электроснабжение: Есть возможность подключения. Точка подключения - ПС Дубровка

Газоснабжение: Имеется техническая возможность подключения к сетям газоснабжения. Врезка в существующий газопровод «г/д в/д от АГРС до ГРП СТЭЦ» в районе жилого района "Новосельский"



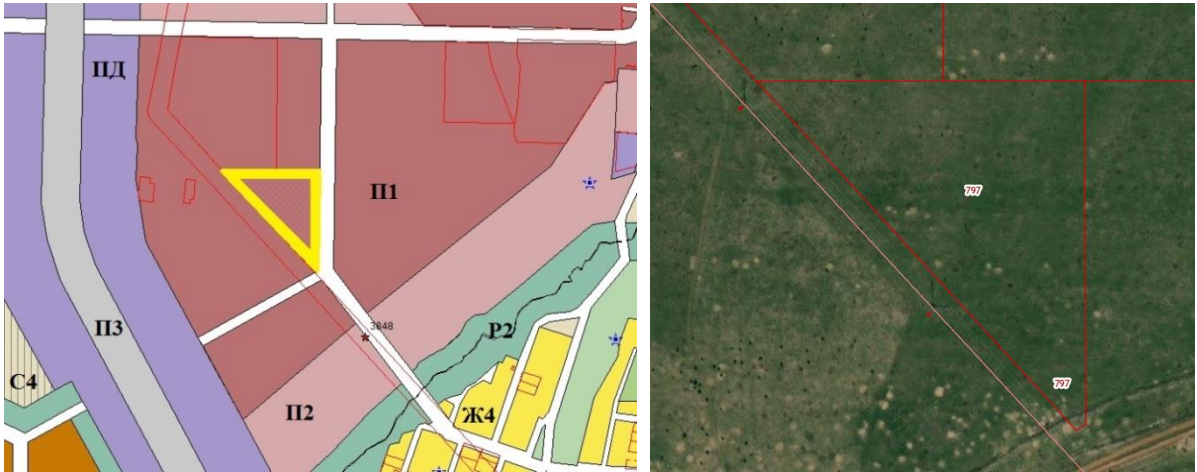
Имеется возможность строительства (реконструкции) инженерной и транспортной инфраструктуры нового инвестиционного проекта за счет институтов развития



## **ПЛОЩАДКА № 10**

### **ИНДУСТРИАЛЬНАЯ, ЗЕМЕЛЬНЫЙ УЧАСТОК 39а**

### **КАДАСТРОВЫЙ НОМЕР 18:30:000878:797**



#### **КРАТКАЯ ХАРАКТЕРИСТИКА ПЛОЩАДКИ**

Адрес, кадастровый номер  
земельного участка:

г. Сарapul, ул. Индустриальная, земельный участок, 39а;  
18:30:000878:797

Функциональное назначение  
участка:

Легкая промышленность (код 6.3) - размещение объектов капитального строительства, предназначенных для текстильной, фарфоро-фаянсовой, электронной промышленности. Тяжелая промышленность (код 6.2) - размещение объектов капитального строительства, машиностроительной промышленности, а также изготовления и ремонта продукции авиастроения, вагоностроения, машиностроения, станкостроения, склады (код 6.9) - размещение сооружений, имеющих назначение по временному хранению, распределению и перевалке грузов (за исключением хранения стратегических запасов), не являющихся частями производственных комплексов, на которых был создан груз

Площадь земельного участка:

3,3647 га

Форма собственности:

Государственная

Степень освоения земельного  
участка:

Земельный участок свободен от застройки

Форма реализации:

Процедура предоставления будет определена по мере поступления предложений от инвесторов



## **ПЛОЩАДКА № 10 ИНДУСТРИАЛЬНАЯ, ЗЕМЕЛЬНЫЙ УЧАСТОК 39а КАДАСТРОВЫЙ НОМЕР 18:30:000878:797**

### **ТРАНСПОРТНАЯ ДОСТУПНОСТЬ ПЛОЩАДКИ**

Наличие ж/д ветки (пассажирской/грузовой):	В наличии, удаленность 3-10 км
Наличие автомобильных дорог (класс дороги, количество полос):	Дорога обычного типа (нескоростная, 2 полосы движения), грунтовая

### **ИНЖЕНЕРНОЕ ОБЕСПЕЧЕНИЕ: СУЩЕСТВУЮЩЕЕ ПОЛОЖЕНИЕ/РЕЗЕРВ**

Водоснабжение:	Есть возможность подключения. Точка подключения: водопровод Д= 500 мм по ул. Толстого, между железной дорогой и ул. Индустриальной
Хозяйственно-бытовая канализация:	Есть возможность подключения. Точка подключения: канализация: Д= 400 мм по пр. Гончарова, на перекрестке пр. Гончарова - 20 лет Победы
Теплоснабжение:	Централизованная система теплоснабжения отсутствует
Электроснабжение:	Есть возможность подключения. Точка подключения - ПС Дубровка
Газоснабжение:	Имеется техническая возможность подключения к сетям газоснабжения. Врезка в существующий газопровод «г/д в/д от АГРС до ГРП СТЭЦ» в районе жилого района "Новосельский"



Имеется возможность строительства (реконструкции) инженерной и транспортной инфраструктуры нового инвестиционного проекта за счет институтов развития



**ПЛОЩАДКА № 11**  
**УЛ. ИНДУСТРИАЛЬНАЯ, 37**  
**КАДАСТРОВЫЙ НОМЕР 18:30:000000:2926**



**КРАТКАЯ ХАРАКТЕРИСТИКА ПЛОЩАДКИ**

Адрес, кадастровый номер  
земельного участка:

г. Сарapul, юго-западная часть города, ул. Индустриальная,  
37; 18:30:000000:2926

Функциональное назначение  
участка:

"Хранение и переработка сельскохозяйственной продукции"  
(код 1.15), "пищевая промышленность" (код 6.4),  
"строительная промышленность" (код 6.6), "целлюлозно-  
бумажная промышленность" (код 6.11)

Площадь земельного участка:

13,2767 га

Форма собственности:

Государственная

Степень освоения земельного  
участка:

По земельному участку проходит ЛЭП

Форма реализации:

Процедура предоставления будет определена по мере  
поступления предложений от инвесторов



## **ПЛОЩАДКА № 11** **УЛ. ИНДУСТРИАЛЬНАЯ, 37** **КАДАСТРОВЫЙ НОМЕР 18:30:000000:2926**

### **ТРАНСПОРТНАЯ ДОСТУПНОСТЬ ПЛОЩАДКИ**

Наличие ж/д ветки  
(пассажирской/грузовой):

В наличии, удаленность 3-10 км

Наличие автомобильных дорог  
(класс дороги, количество  
полос):

Дорога обычного типа (нескоростная, 2 полосы движения),  
грунтовая

### **ИНЖЕНЕРНОЕ ОБЕСПЕЧЕНИЕ: СУЩЕСТВУЮЩЕЕ ПОЛОЖЕНИЕ/РЕЗЕРВ**

Водоснабжение:

Есть возможность подключения. Точка подключения по водоснабжению: водопроводный колодец ВК-1 (проектируемый) на водопроводе Д=500 мм по ул. Толстого, между железной дорогой и ул. Индустриальная

Хозяйственно-бытовая  
канализация:

Есть возможность подключения. Точка подключения по водоотведению: канализационный колодец КК-1 (существующий) на канализации Д=400 мм по пр. Гончарова, на перекрестке пр. Гончарова - 20 лет Победы

Теплоснабжение:

Централизованная система теплоснабжения отсутствует

Электроснабжение:

Есть возможность подключения

Газоснабжение:

Имеется техническая возможность подключения к сетям газоснабжения.



Имеется возможность строительства (реконструкции) инженерной и транспортной инфраструктуры нового инвестиционного проекта за счет институтов развития



## ПЛОЩАДКА № 12

УЛ. ТРУДА

КАДАСТРОВЫЕ НОМЕРА 18:30:000205:207, 18:30:000205:208



### КРАТКАЯ ХАРАКТЕРИСТИКА ПЛОЩАДКИ

Адрес, кадастровый номер земельного участка:

г. Сарapul, ул. Труда;  
18:30:000205:207, 18:30:000205:208

Функциональное назначение участка:

Объекты складского назначения различного профиля

Площадь земельного участка:

0,2107 га; 0,2107 га

Форма собственности:

Государственная

Степень освоения земельного участка:

Отсутствие объектов капитального строительства

Форма реализации:

Процедура предоставления будет определена по мере поступления предложений от инвесторов





## ПЛОЩАДКА № 12

УЛ. ТРУДА

КАДАСТРОВЫЕ НОМЕРА 18:30:000205:207, 18:30:000205:208

### ТРАНСПОРТНАЯ ДОСТУПНОСТЬ ПЛОЩАДКИ

Наличие ж/д ветки (пассажирской/грузовой):	В наличии, удаленность 3-10 км
Наличие автомобильных дорог (класс дороги, количество полос):	Дорога обычного типа (нескоростная, 2 полосы движения), асфальтированная

### ИНЖЕНЕРНОЕ ОБЕСПЕЧЕНИЕ: СУЩЕСТВУЮЩЕЕ ПОЛОЖЕНИЕ/РЕЗЕРВ

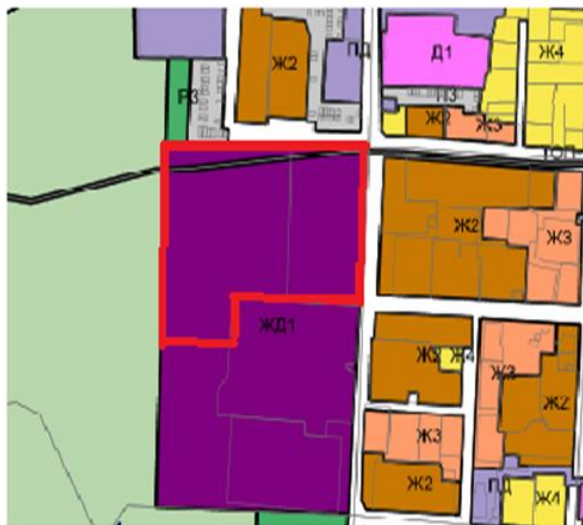
Водоснабжение:	Есть возможность подключения. Резерв 500 куб. м/сут
Хозяйственно-бытовая канализация:	Есть возможность подключения при строительстве КНС. Резерв 500 куб. м/сут
Теплоснабжение:	Централизованная система теплоснабжения отсутствует
Электроснабжение:	Имеется возможность подключения. Резерв 50 кВт
Газоснабжение:	Возможность подключения имеется от газопровода в/д Ф219 с максимальной нагрузкой 300 куб. м/час. Расстояние от точки подключения ориентировочно составит 500 м.п.



Имеется возможность строительства (реконструкции) инженерной и транспортной инфраструктуры нового инвестиционного проекта за счет институтов развития



**ПЛОЩАДКА № 13**  
**УЛ. ЛЕСНАЯ, 14 Б**  
**КАДАСТРОВЫЙ НОМЕР 18:30:000296:772**



**КРАТКАЯ ХАРАКТЕРИСТИКА ПЛОЩАДКИ**

Адрес, кадастровый номер земельного участка:	г. Сарapul, ул. Лесная, 14Б; 18:30:000296:772
Функциональное назначение участка:	Дошкольное, начальное и среднее общее образование (код 3.5.1) - размещение объектов капитального строительства, предназначенных для среднего общего образования
Площадь земельного участка:	3,3 га
Форма собственности:	Муниципальная
Степень освоения земельного участка:	Земельный участок свободен от застройки
Форма реализации:	Процедура предоставления будет определена по мере поступления предложений от инвесторов



## **ПЛОЩАДКА № 13**

### **УЛ. ЛЕСНАЯ, 14 Б**

### **КАДАСТРОВЫЙ НОМЕР 18:30:000296:772**

#### **ТРАНСПОРТНАЯ ДОСТУПНОСТЬ ПЛОЩАДКИ**

Наличие ж/д ветки (пассажирской/грузовой):	В наличии, удаленность 3-10 км
Наличие автомобильных дорог (класс дороги, количество полос):	Дорога обычного типа (нескоростная, 2 полосы движения), асфальтированная

#### **ИНЖЕНЕРНОЕ ОБЕСПЕЧЕНИЕ: СУЩЕСТВУЮЩЕЕ ПОЛОЖЕНИЕ/РЕЗЕРВ**

Водоснабжение:	Есть возможность подключения. Резерв 6 300 куб. м/сут
Хозяйственно-бытовая канализация:	Есть возможность подключения. Резерв 6 300 куб. м/сут
Теплоснабжение:	Имеется техническая возможность подключения к централизованному теплоснабжению. Резерв 3 Гкал/час
Электроснабжение:	Резерв 4,9 МВт
Газоснабжение:	Имеется техническая возможность подключения к существующим сетям газоснабжения. Резерв 100 куб. м/час



Имеется возможность строительства (реконструкции) инженерной и транспортной инфраструктуры нового инвестиционного проекта за счет институтов развития



**ПЛОЩАДКА № 14**  
**УЛ. ГОРЬКОГО, 93**  
**КАДАСТРОВЫЙ НОМЕР 18:30:000296:170**



**КРАТКАЯ ХАРАКТЕРИСТИКА ПЛОЩАДКИ**

Адрес, кадастровый номер земельного участка:	г. Сарapul, ул. Горького, 93; 18:30:000296:170
Функциональное назначение участка:	Под площадку первоначального обучения авто-мотоводителей
Площадь земельного участка:	0,2142 га
Форма собственности, собственник:	Государственная
Степень освоения земельного участка:	Капитальные строения отсутствуют
Форма реализации:	Процедура предоставления будет определена по мере поступления предложений от инвесторов



**ПЛОЩАДКА № 14**  
**УЛ. ГОРЬКОГО, 93**  
**КАДАСТРОВЫЙ НОМЕР 18:30:000296:170**

**ТРАНСПОРТНАЯ ДОСТУПНОСТЬ ПЛОЩАДКИ**

Наличие ж/д ветки  
(пассажирской/грузовой):

В наличии, удаленность 3-10 км

Наличие автомобильных дорог  
(класс дороги, количество  
полос):

Дорога обычного типа (нескоростная, 2 полосы движения),  
асфальтированная

**ИНЖЕНЕРНОЕ ОБЕСПЕЧЕНИЕ:  
СУЩЕСТВУЮЩЕЕ ПОЛОЖЕНИЕ/РЕЗЕРВ**

Водоснабжение: Есть возможность подключения. Резерв 2 500 куб. м/сут

Хозяйственно-бытовая  
канализация: Есть возможность подключения при строительстве КНС.  
Резерв 2 500 куб. м/сут

Теплоснабжение: Централизованная система теплоснабжения отсутствует

Электроснабжение: Имеется возможность подключения. Резерв 15 кВт

Газоснабжение: Возможность подключения имеется от газопровода в/д Ф219  
с максимальной нагрузкой 100 куб. м/час. Расстояние от  
точки подключения ориентировочно составит 100 м.п.



Имеется возможность строительства (реконструкции) инженерной и транспортной инфраструктуры нового инвестиционного проекта за счет институтов развития



## ПЛОЩАДКА № 15 ЖИЛОЙ РАЙОН ГУДОК-2 КАДАСТРОВЫЙ КВАРТАЛ 18:30:000805



### КРАТКАЯ ХАРАКТЕРИСТИКА ПЛОЩАДКИ

Адрес, кадастровый номер земельного участка:	г. Сарapul, жилой район Гудок-2; кадастровый квартал 18:30:000805
Функциональное назначение участка:	Для комплексной индивидуальной жилой застройки, включая строительство школы и детского сада
Площадь земельного участка:	Ориентировочно 8 га
Форма собственности, собственник:	Государственная
Степень освоения земельного участка:	Земельный участок свободен от застройки
Форма реализации:	Процедура предоставления будет определена по мере поступления предложений от инвесторов



## **ПЛОЩАДКА № 15 ЖИЛОЙ РАЙОН ГУДОК-2 КАДАСТРОВЫЙ КВАРТАЛ 18:30:000805**

### **ТРАНСПОРТНАЯ ДОСТУПНОСТЬ ПЛОЩАДКИ**

Наличие ж/д ветки (пассажирской/грузовой): В наличии, удаленность 3-10 км

Наличие автомобильных дорог (класс дороги, количество полос): Дорога обычного типа (нескоростная, 2 полосы движения), грунтовая

### **ИНЖЕНЕРНОЕ ОБЕСПЕЧЕНИЕ: СУЩЕСТВУЮЩЕЕ ПОЛОЖЕНИЕ/РЕЗЕРВ**

Водоснабжение: Есть возможность подключения. Резерв 750 куб. м/сут

Хозяйственно-бытовая канализация: Есть возможность при условии строительства КНС. Резерв 750 куб. м/сут

Теплоснабжение: Централизованная система теплоснабжения отсутствует

Электроснабжение: Резерв 4,4 МВт

Газоснабжение: Имеется техническая возможность подключения к существующим сетям газоснабжения. Резерв 100 куб. м/час



Имеется возможность строительства (реконструкции) инженерной и транспортной инфраструктуры нового инвестиционного проекта за счет институтов развития



## **ПЛОЩАДКА № 16**

### **УЛ. НОВОЕ САДОВОДСТВО, 54**

### **КАДАСТРОВЫЙ НОМЕР 18:30:000003:5**



#### **КРАТКАЯ ХАРАКТЕРИСТИКА ПЛОЩАДКИ**

Адрес, кадастровый номер земельного участка:	г. Сарapul, ул. Новое Садоводство, 54; 18:30:000003:5
Функциональное назначение участка:	Для образовательных целей
Площадь земельного участка:	4,9971 га
Форма собственности:	Государственная
Степень освоения земельного участка:	Наличие сооружений
Форма реализации:	Процедура предоставления будет определена по мере поступления предложений от инвесторов

\* Площадка находится частично в водоохраной зоне р. Большая Сарapulка. Ограничение в соответствии со ст. 65 ч.15 Водного кодекса РФ № 74-ФЗ от 03.06.2006г.





## **ПЛОЩАДКА № 16 УЛ. НОВОЕ САДОВОДСТВО, 54 КАДАСТРОВЫЙ НОМЕР 18:30:000003:5**

### **ТРАНСПОРТНАЯ ДОСТУПНОСТЬ ПЛОЩАДКИ**

Наличие ж/д ветки (пассажирской/грузовой):	В наличии, удаленность 3-10 км
Наличие автомобильных дорог (класс дороги, количество полос):	Дорога обычного типа (нескоростная, 2 полосы движения), грунтовая

### **ИНЖЕНЕРНОЕ ОБЕСПЕЧЕНИЕ: СУЩЕСТВУЮЩЕЕ ПОЛОЖЕНИЕ/РЕЗЕРВ**

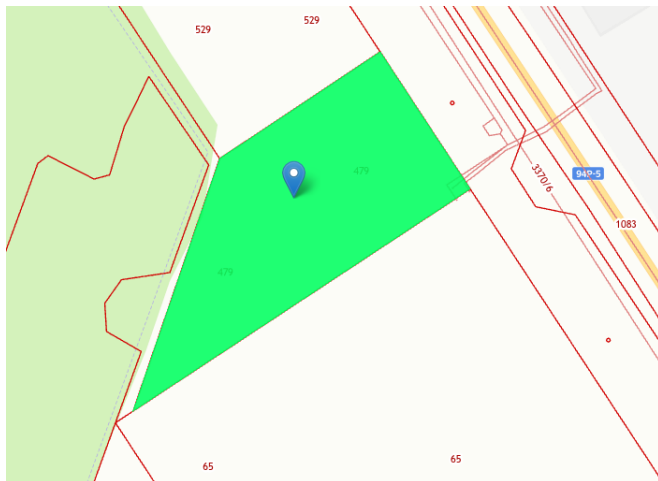
Водоснабжение:	Есть возможность подключения. Резерв 750 куб. м/сут
Хозяйственно-бытовая канализация:	Есть возможность подключения при строительстве КНС. Резерв 750 куб. м/сут
Теплоснабжение:	Централизованная система теплоснабжения отсутствует
Электроснабжение:	Имеется возможность подключения. Резерв 50 кВт
Газоснабжение:	Возможность подключения имеется от газопровода в/д Ф114 с максимальной нагрузкой 100 куб. м/час. Расстояние от точки подключения ориентировочно составит 1200 м.п.



Имеется возможность строительства (реконструкции) инженерной и транспортной инфраструктуры нового инвестиционного проекта за счет институтов развития



## **ПЛОЩАДКА № 17 ГОРОД САРАПУЛ, ИЖЕВСКИЙ ТРАКТ КАДАСТРОВЫЙ НОМЕР 18:30:000766:479**



### **КРАТКАЯ ХАРАКТЕРИСТИКА ПЛОЩАДКИ**

Адрес, кадастровый номер земельного участка:	г. Сарapul, Ижевский тракт, 18:30:000766:479
Функциональное назначение участка:	Склады (код 6.9) - размещение сооружений, имеющих назначение по временному хранению, распределению и перевалке грузов (за исключением стратегических запасов) не являющихся частями производственных комплексов
Площадь земельного участка:	2,43 га
Форма собственности:	Государственная
Степень освоения земельного участка:	Земельный участок свободен от застройки
Форма реализации:	Процедура предоставления будет определена по мере поступления предложений от инвесторов

**\*** Возможно использование под гостиницы при изменении вида разрешенного использования на «гостиничное обслуживание» (код 4.7)



## **ПЛОЩАДКА № 17 ГОРОД САРАПУЛ, ИЖЕВСКИЙ ТРАКТ КАДАСТРОВЫЙ НОМЕР 18:30:000766:479**

### **ТРАНСПОРТНАЯ ДОСТУПНОСТЬ ПЛОЩАДКИ**

Наличие ж/д ветки (пассажирской/грузовой):	В наличии, удаленность 3-10 км
Наличие автомобильных дорог (класс дороги, количество полос):	В непосредственной близости проходит трасса 94Р-5 – автомобильная дорога регионального значения в Удмуртии, соединяющая города Ижевск и Сарапул (скоростная, две полосы движения, асфальтированная)

### **ИНЖЕНЕРНОЕ ОБЕСПЕЧЕНИЕ: СУЩЕСТВУЮЩЕЕ ПОЛОЖЕНИЕ/РЕЗЕРВ**

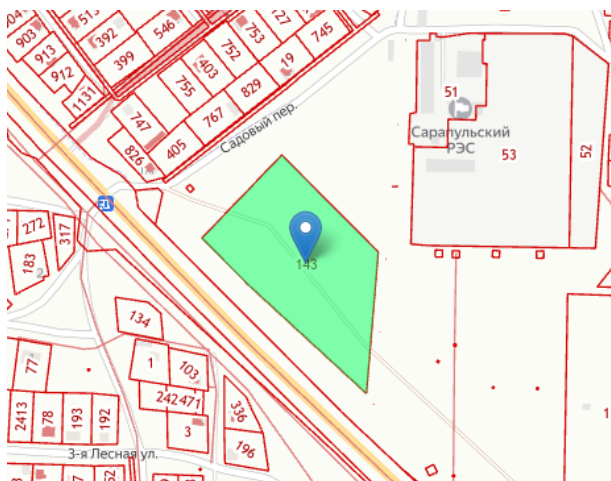
Водоснабжение:	Имеется возможность подключения.
Хозяйственно-бытовая канализация:	Имеется возможность подключения.
Теплоснабжение:	Имеется возможность подключения.
Электроснабжение:	Имеется возможность подключения.
Газоснабжение:	Имеется возможность подключения.



Имеется возможность строительства (реконструкции) инженерной и транспортной инфраструктуры нового инвестиционного проекта за счет институтов развития.



## **ПЛОЩАДКА № 18** **УЛ. ПУТЕЙСКАЯ, 84** **КАДАСТРОВЫЙ НОМЕР 18:30:000416:143**



### **КРАТКАЯ ХАРАКТЕРИСТИКА ПЛОЩАДКИ**

Адрес, кадастровый номер земельного участка:	г. Сарapul, ул. Путьская, 84, 18:30:000416:143
Функциональное назначение участка:	Заправка транспортных средств (код 4.9.1.1) – размещение автозаправочных станций; размещение магазинов спутывающей торговли, зданий для организаций общественного питания в качестве объектов дорожного сервиса
Площадь земельного участка:	2,0777 га
Форма собственности:	Государственная
Степень освоения земельного участка:	Земельный участок свободен от застройки
Форма реализации:	Процедура предоставления будет определена по мере поступления предложений от инвесторов

**\*** Возможно использование под гостиницы при изменении вида разрешенного использования на «гостиничное обслуживание» (код 4.7)



**ПЛОЩАДКА № 18**  
**УЛ. ПУТЕЙСКАЯ, 84**  
**КАДАСТРОВЫЙ НОМЕР 18:30:000416:143**

**ТРАНСПОРТНАЯ ДОСТУПНОСТЬ ПЛОЩАДКИ**

Наличие ж/д ветки (пассажирской/грузовой):	В наличии, удаленность 3-10 км
Наличие автомобильных дорог (класс дороги, количество полос):	В непосредственной близости проходит трасса 94Р-5 – автомобильная дорога регионального значения в Удмуртии, соединяющая города Ижевск и Сарапул (скоростная, две полосы движения, асфальтированная)

**ИНЖЕНЕРНОЕ ОБЕСПЕЧЕНИЕ:  
СУЩЕСТВУЮЩЕЕ ПОЛОЖЕНИЕ/РЕЗЕРВ**

Водоснабжение:	Имеется возможность подключения.
Хозяйственно-бытовая канализация:	Имеется возможность подключения.
Теплоснабжение:	Имеется возможность подключения.
Электроснабжение:	Имеется возможность подключения.
Газоснабжение:	Имеется возможность подключения.



Имеется возможность строительства (реконструкции) инженерной и транспортной инфраструктуры нового инвестиционного проекта за счет институтов развития.



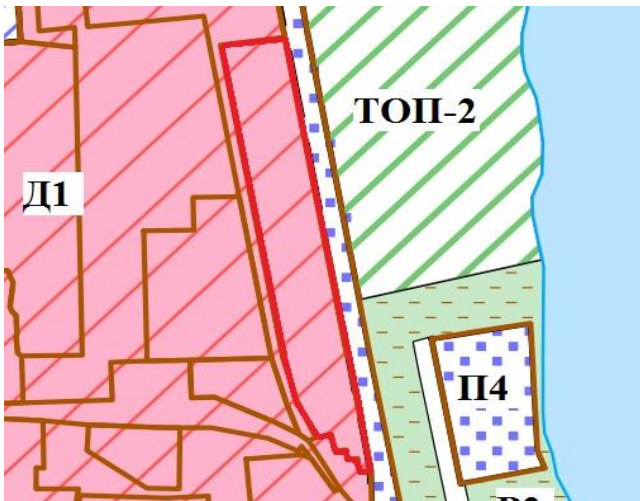
# 2 ЧАСТНЫЕ ИНВЕСТИЦИОННЫЕ ПЛОЩАДКИ **САРАПУЛА**



2023



**ПЛОЩАДКА № 19**  
**УЛ. ТРУДА, 49**  
**КАДАСТРОВЫЙ НОМЕР 18:30:000205:24**



**КРАТКАЯ ХАРАКТЕРИСТИКА ПЛОЩАДКИ**

Адрес, кадастровый номер земельного участка:	г. Сарапул, ул. Труда, 49; 18:30:000205:24
Функциональное назначение участка:	Для эксплуатации и обслуживания склада с подкрановыми путями
Площадь земельного участка:	1 га
Форма собственности:	Частная, ООО «Символ», г. Сарапул
Степень освоения земельного участка:	На земельном участке расположены капитальные строения
Форма реализации:	Процедура предоставления будет определена по мере поступления предложений от инвесторов
<b>*</b>	Сочетание различных видов разрешенного использования земельного участка возможно только при условии соблюдения нормативных санитарных требований



**ПЛОЩАДКА № 19**  
**УЛ. ТРУДА, 49**  
**КАДАСТРОВЫЙ НОМЕР 18:30:000205:24**

**ТРАНСПОРТНАЯ ДОСТУПНОСТЬ ПЛОЩАДКИ**

Наличие ж/д ветки  
(пассажирской/грузовой): В наличии, удаленность 3-10 км

Наличие автомобильных дорог  
(класс дороги, количество  
полос): Дорога грунтовая

**ИНЖЕНЕРНОЕ ОБЕСПЕЧЕНИЕ:  
СУЩЕСТВУЮЩЕЕ ПОЛОЖЕНИЕ/РЕЗЕРВ**

Водоснабжение: Есть возможность подключения

Хозяйственно-бытовая  
канализация: Есть возможность подключения при условии строительства  
КНС

Теплоснабжение: Централизованная система теплоснабжения отсутствует

Электроснабжение: Электроснабжение имеется

Газоснабжение: Сети газоснабжения отсутствуют



Имеется возможность строительства (реконструкции) инженерной и транспортной инфраструктуры нового инвестиционного проекта за счет институтов развития







## КОНТАКТНАЯ ИНФОРМАЦИЯ

**ШЕСТАКОВ  
ВИКТОР  
МИХАЙЛОВИЧ**

**Глава города Сарапупа**


 +7 (34147) 3-20-40

+7 (912) 445-15-31


 [glava@sarapul.udmr.ru](mailto:glava@sarapul.udmr.ru)

**ЧЕРНОВА  
ОКСАНА  
ВЛАДИМИРОВНА**

**Первый заместитель Главы  
Администрации города Сарапупа**

 +7 (34147) 4-18-76

+7 (919) 909-05-60

 [upr\\_eco@sarapul.udmr.ru](mailto:upr_eco@sarapul.udmr.ru)

