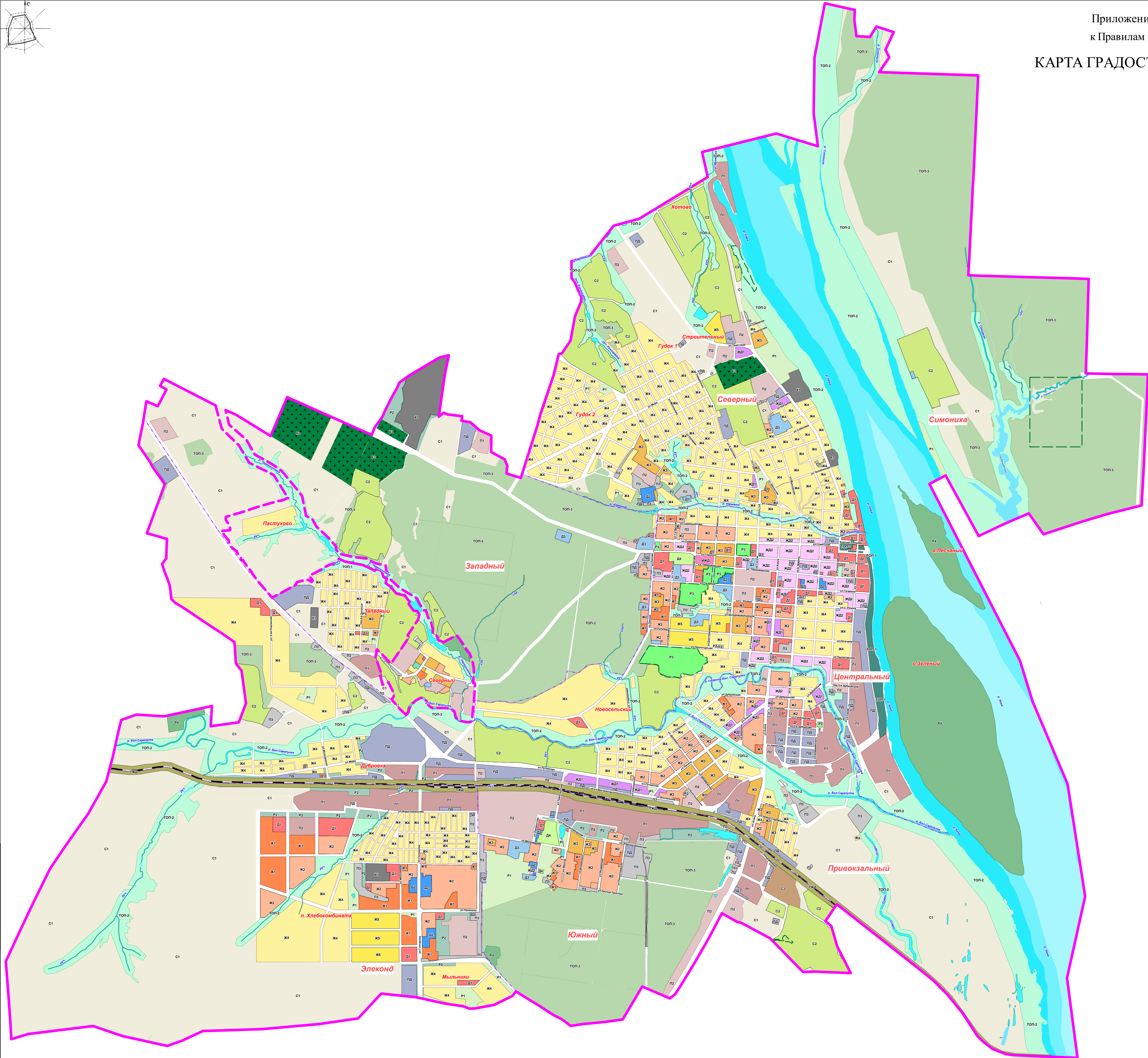


КАРТА ГРАДОСТРОИТЕЛЬНОГО ЗОНИРОВАНИЯ



- УСЛОВНЫЕ ОБОЗНАЧЕНИЯ
- ЖИЛЫЕ ЗОНЫ**
- Зона многоквартирной жилой застройки зданиями высокой этажности (6 и выше эт.) - Ж1
 - Зона многоквартирной жилой застройки зданиями средней этажности (4-5 этажей) - Ж2
 - Зона многоквартирной жилой застройки зданиями малой этажности (2-3 этажа) - Ж3
 - Зона малоэтажной застройки индивидуальными жилыми домами (до 3-х этажей) - Ж4
 - Зона смешанной застройки индивидуальными жилыми домами, блокированными и многоквартирными жилыми домами - Ж5
- ОБЩЕСТВЕННО-ДЕЛОВЫЕ ЗОНЫ**
- Зона многофункциональной общественно-деловой застройки - Д1
 - Зона учреждений высшего, среднего и начального профессионального образования - Д2
 - Зона учреждений здравоохранения и социальной защиты - Д3
 - Зона спортивных сооружений - Д4
 - Зона многофункциональной жилой и общественно- деловой застройки повышенной этажности - ЖД1
 - Зона многофункциональной жилой и общественно- деловой застройки малой этажности - ЖД2
 - Зона жилой и общественно-деловой застройки малой этажности (1-2 этажа) исторического типа - ИЖД
- ПРОИЗВОДСТВЕННЫЕ ЗОНЫ, ЗОНЫ ИНЖЕНЕРНОЙ И ТРАНСПОРТНОЙ ИНФРАСТРУКТУРЫ**
- Зона производственно-коммунальных объектов II-III классов - П1
 - Зона производственно-коммунальных объектов IV-V классов - П2
 - Зона объектов транспортной инфраструктуры - П3
 - Зона многофункциональной производственной, коммунальной и общественно-деловой застройки - ПД
- ЗОНЫ РЕКРЕАЦИОННЫХ И ПРИРОДНЫХ ТЕРРИТОРИЙ**
- Зона рекреационно-ландшафтных территорий - Р1
 - Зона озеленения специального назначения - Р2
 - Зона городских парков - Р3
 - Зона мест отдыха общего пользования - Р4
- ЗОНЫ СЕЛЬСКОХОЗЯЙСТВЕННОГО ИСПОЛЬЗОВАНИЯ**
- Зона сельскохозяйственных угодий - С1
 - Зона садоводств и дачных участков - С2
 - Зона объектов сельскохозяйственного назначения - С3
- ЗОНЫ СПЕЦИАЛЬНОГО НАЗНАЧЕНИЯ**
- Зона размещения режимных объектов - К1
 - Зона ритуального назначения - К2
- Граница муниципального образования "Город Саранул"
- Граница жилого района
- ОСНОВНЫЕ ТЕРРИТОРИИ ОБЩЕГО ПОЛЬЗОВАНИЯ И ЗЕМЛИ, ДЛЯ КОТОРЫХ ГРАДОСТРОИТЕЛЬНЫЕ РЕГЛАМЕНТЫ НЕ УСТАНАВЛИВАЮТСЯ**
- Территории общего пользования - набережная р. Кама - ТОП-1
 - Территории общего пользования - ТОП-2
 - Территории общего пользования - городские природные территории - ТОП-3
 - Зона особо охраняемых природных территорий - ООПТ (рекомендована к исключению)
 - Территории железной дороги федерального подчинения

Составлено					
Исполн.	Дата	Лист	Всего	Листов	Листов
Кузнецова	2020	1	1	1	1
Перишкова					

14424 - П33.П3					
Внесение изменений в Правила землепользования и застройки г. Саранул, в части изменения зоны ЛЭП на зону ТОП					
Изм.	Кол-во	Лист	Всего	Листов	Листов
Разработ.	Кузнецова				
Правила землепользования и застройки					
Карта градостроительного зонирования					
Г.АП	Кузнецова				
Г.ИП	Перишкова				
				Страна	Лист
				П	1
				Листов	3
				©	
				ИЗДАТЕЛЬСТВО	