



**ПОТЕНЦИАЛЬНЫЕ ПЛОЩАДКИ  
ДЛЯ ЖИЛИЩНОГО СТРОИТЕЛЬСТВА**

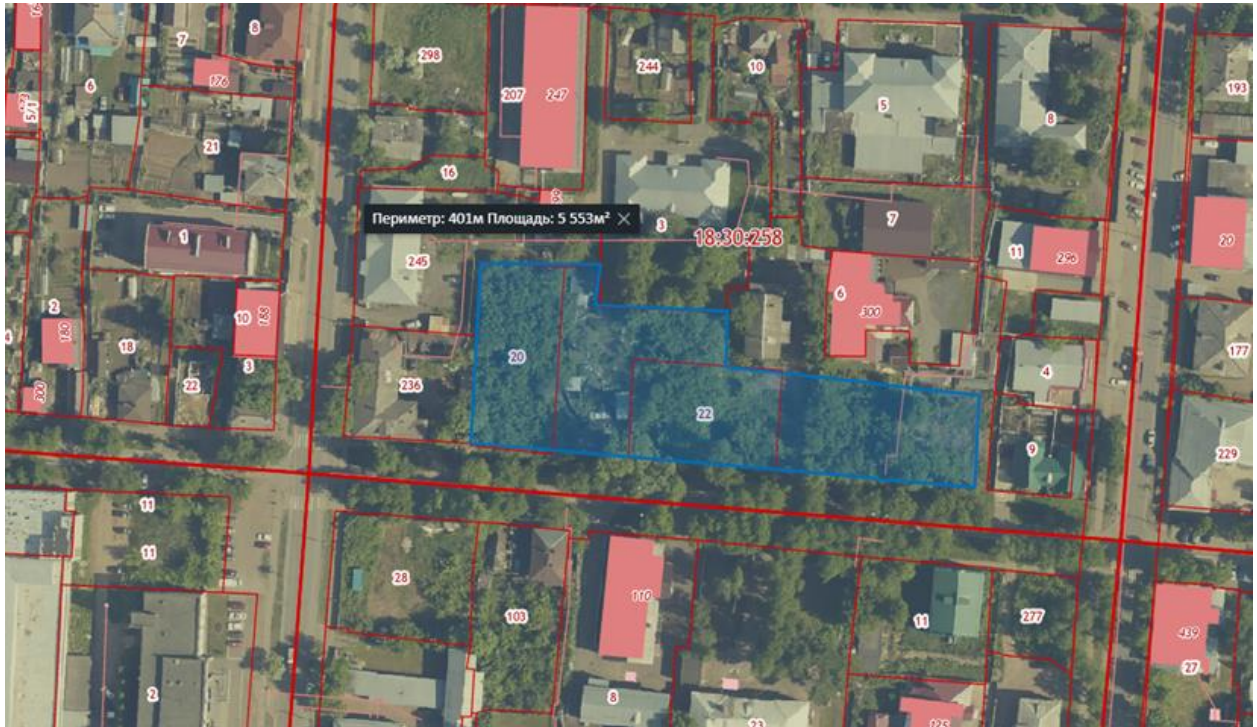
**САРАПУЛА**



**2024**



## ПЛОЩАДКА № 1 Улица Первомайская, 42

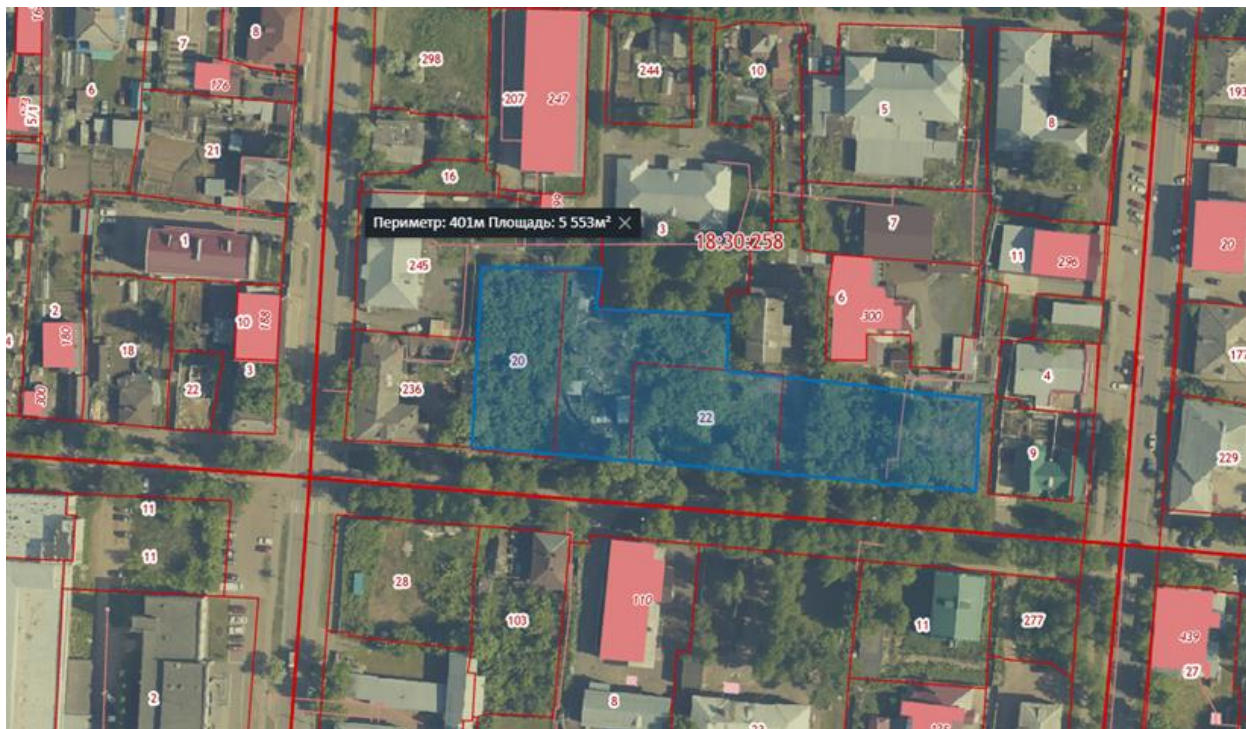


### КРАТКАЯ ХАРАКТЕРИСТИКА ПЛОЩАДКИ

|  |  |
|--|--|
| Адрес, кадастровый номер земельного участка: | г. Сарapul, ул. Первомайская, 42, 18:30:000258:22                |
| Вид разрешенного использования участка:      | Малоэтажная жилая застройка                                      |
| Площадь земельного участка:                  | 1 232 кв. м.   |
| Форма собственности:                         | Неразграниченная государственная собственность                   |
| Степень освоения земельного участка:         | Земельный участок свободен от застройки                          |
| Форма реализации:                            | Аукцион по продаже права на заключение аренды земельного участка |



## ПЛОЩАДКА № 2 Улица Первомайская, 46

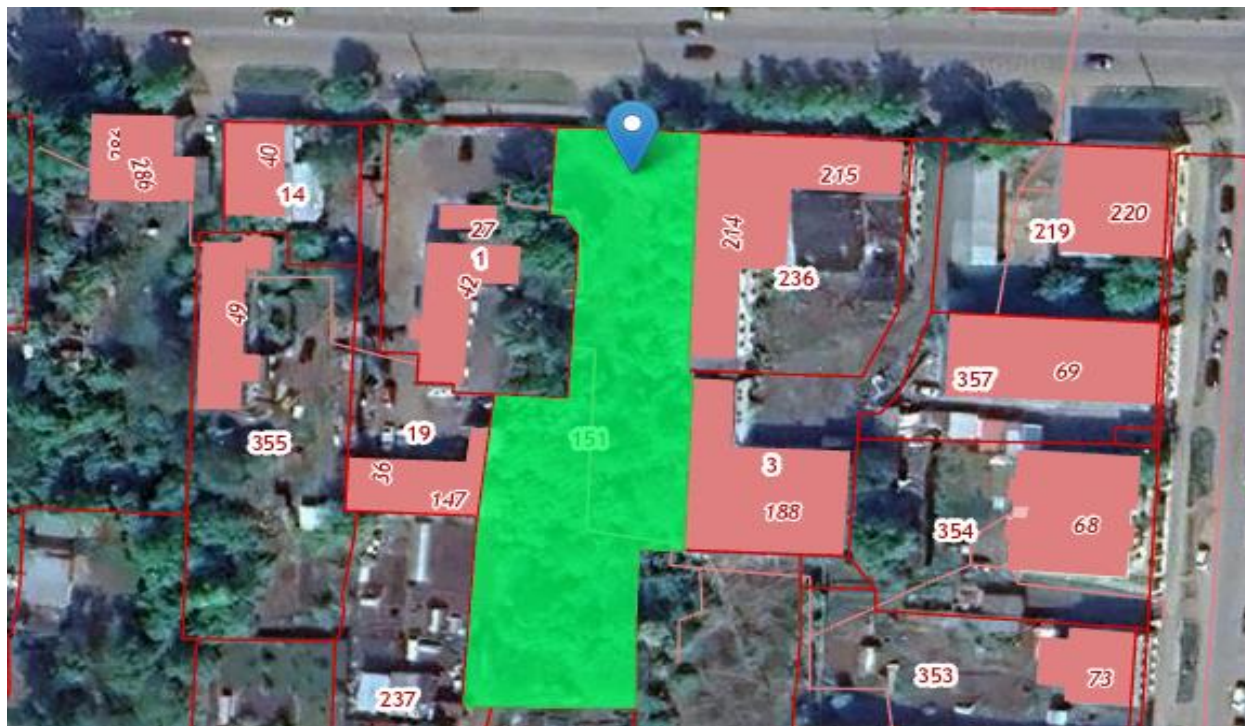


### КРАТКАЯ ХАРАКТЕРИСТИКА ПЛОЩАДКИ

|  |  |
|--|--|
| Адрес, кадастровый номер земельного участка: | г. Сарapul, ул. Первомайская, 46, 18:30:000258:20                |
| Вид разрешенного использования участка:      | Малоэтажная жилая застройка                                      |
| Площадь земельного участка:                  | 1 298 кв. м.   |
| Форма собственности:                         | Неразграниченная государственная собственность                   |
| Степень освоения земельного участка:         | Земельный участок свободен от застройки                          |
| Форма реализации:                            | Аукцион по продаже права на заключение аренды земельного участка |



## ПЛОЩАДКА № 3 Улица Советская, 15



### КРАТКАЯ ХАРАКТЕРИСТИКА ПЛОЩАДКИ

|  |  |
|--|--|
| Адрес, кадастровый номер земельного участка: | г. Сарapul, ул. Советская, д. 15, кадастровый квартал 18:30:000255:151                                   |
| Вид разрешенного использования участка:      | Для размещения домов многоэтажной жилой застройки  |
| Площадь земельного участка:                  | 2 451 кв. м.   |
| Форма собственности:                         | Неразграниченная государственная собственность   |
| Содержание ограничения (обременения):        | Находится в зоне регулирования застройки «Дома Голянского», зоне регулирования застройки «Дома Дедюхина» |
| Степень освоения земельного участка:         | Земельный участок свободен от застройки  |
| Форма реализации:                            | Аукцион по продаже права на заключение аренды земельного участка   |



Возможно использование под гостиницы при изменении вида разрешенного использования на «Гостиничное обслуживание»



## ПЛОЩАДКА № 4 УЛ. 1-Я ДАЧНАЯ, 38А



### КРАТКАЯ ХАРАКТЕРИСТИКА ПЛОЩАДКИ

Адрес, кадастровый номер  
земельного участка:

г. Сарапул, ул. 1-я Дачная, 38а, 18:30:000286:1070

Вид разрешенного  
использования участка:

2.1.1. Размещение малоэтажных многоквартирных домов (высотой до 4 этажей\*, включая мансардный); обустройство спортивных и детских площадок, площадок для отдыха; размещение объектов обслуживания жилой застройки.

Площадь земельного  
участка:

1 807 кв. м.

Форма собственности:

Неограниченная государственная собственность

Степень освоения  
земельного участка:

Земельный участок свободен от застройки

Форма реализации:

Аукцион по продаже права на заключение аренды земельного участка

\* увеличение этажности возможно при внесении изменений в Генплан г. Сарапула



## ПЛОЩАДКА № 5 Район Железнодорожного вокзала



### КРАТКАЯ ХАРАКТЕРИСТИКА ПЛОЩАДКИ

|  |  |
|--|--|
| Адрес, кадастровый номер земельного участка: | г. Сарapul, ул. Куйбышева, земельный участок 29, 18:30:000106:314  |
| Вид разрешенного использования участка:      | Малоэтажная многоквартирная жилая застройка (код 2.1.1) - размещение малоэтажных многоквартирных домов (многоквартирные дома высотой до 4 этажей*, включая мансардный) |
| Площадь земельного участка:                  | 3 590 кв. м.   |
| Форма собственности:                         | Неразграниченная государственная собственность   |
| Степень освоения земельного участка:         | Земельный участок свободен от застройки  |
| Форма реализации:                            | Аукцион по продаже права на заключение аренды земельного участка   |

\* увеличение этажности возможно при внесении изменений в Генплан г. Сарапупа



## ПЛОЩАДКА № 6 Район Железнодорожного вокзала



### КРАТКАЯ ХАРАКТЕРИСТИКА ПЛОЩАДКИ

|  |   |
|--|---|
| Адрес, кадастровый номер земельного участка: | г. Сарапул, ул. Амурская, д. 50 а, 18:30:000106:89                |
| Вид разрешенного использования участка:      | Среднеэтажная жилая застройка (код 2.5) - размещение жилого дома* |
| Площадь земельного участка:                  | 1 164 кв. м.  |
| Форма собственности:                         | Неразграниченная государственная собственность                    |
| Степень освоения земельного участка:         | Земельный участок свободен от застройки                           |
| Форма реализации:                            | Аукцион по продаже права на заключение аренды земельного участка  |

\* увеличение этажности возможно при внесении изменений в Генплан г. Сарапула



## ПЛОЩАДКА № 7 Район Железнодорожного вокзала



### КРАТКАЯ ХАРАКТЕРИСТИКА ПЛОЩАДКИ

|  |   |
|--|---|
| Адрес, кадастровый номер земельного участка: | г. Сарapul, ул. Амурская, д. 50, 18:30:000106:87                  |
| Вид разрешенного использования участка:      | Среднеэтажная жилая застройка (код 2.5) - размещение жилого дома* |
| Площадь земельного участка:                  | 1 549 кв. м.  |
| Форма собственности:                         | Неразграниченная государственная собственность                    |
| Степень освоения земельного участка:         | Земельный участок свободен от застройки                           |
| Форма реализации:                            | Аукцион по продаже права на заключение аренды земельного участка  |





## ПЛОЩАДКА № 8 Район Железнодорожного вокзала



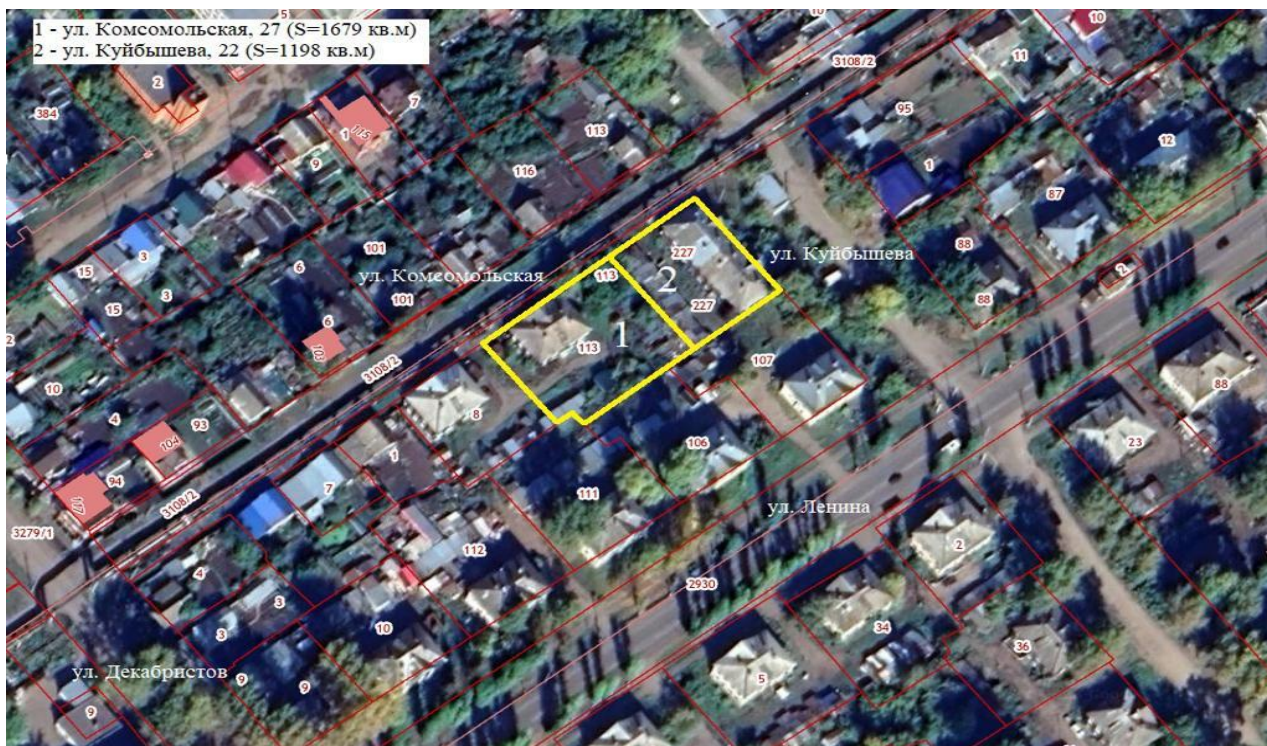
### КРАТКАЯ ХАРАКТЕРИСТИКА ПЛОЩАДКИ

|  |   |
|--|---|
| Адрес, кадастровый номер земельного участка: | г. Сарапул, ул. Кирова, д. 28, 18:30:000106:312   |
| Вид разрешенного использования участка:      | Малоэтажная многоквартирная жилая застройка (2.1.1)*  |
| Площадь земельного участка:                  | 948 кв. м.  |
| Форма собственности:                         | Неразграниченная государственная собственность  |
| Содержание ограничения (обременения):        | Ограничения прав на земельный участок, предусмотренные статьей 56 Земельного кодекса Российской Федерации (водоохранная зона) |
| Степень освоения земельного участка:         | Земельный участок свободен от застройки   |
| Форма реализации:                            | Аукцион по продаже права на заключение аренды земельного участка  |

\* увеличение этажности возможно при внесении изменений в Генплан г. Сарапула



## ПЛОЩАДКА № 9 Район Железнодорожного вокзала



### КРАТКАЯ ХАРАКТЕРИСТИКА ПЛОЩАДКИ

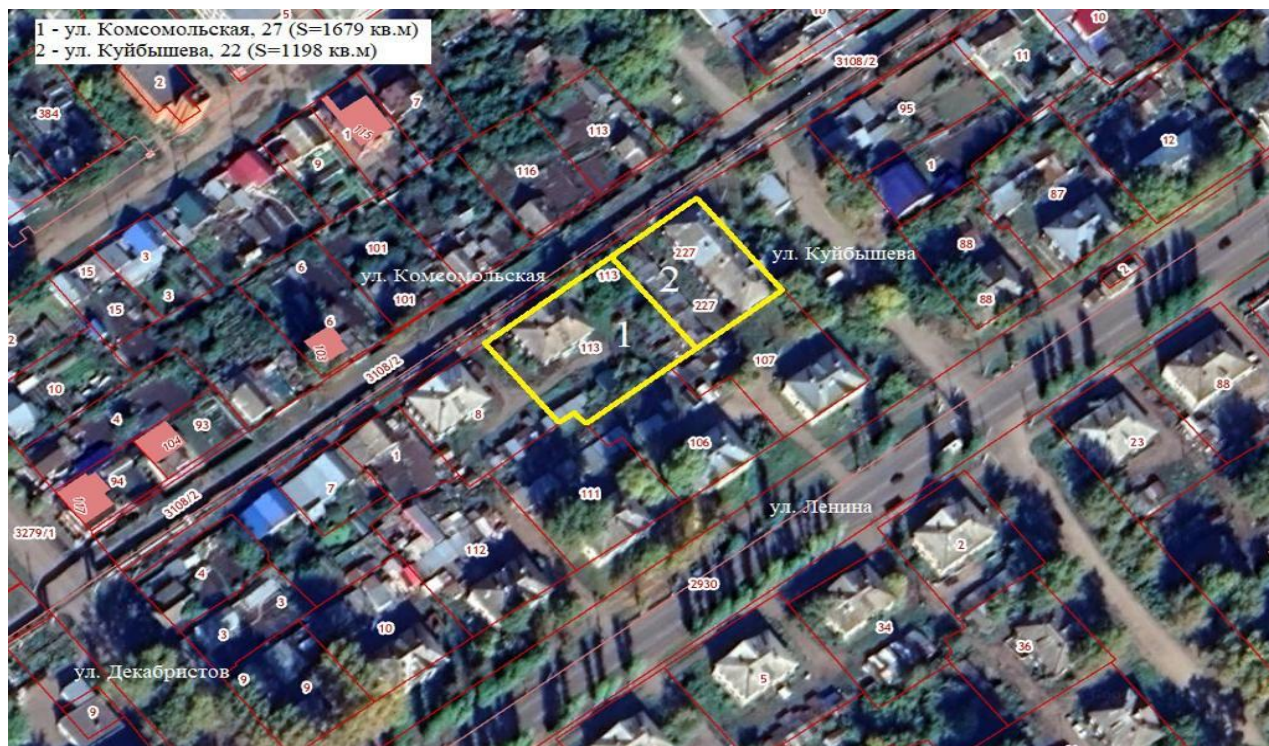
|  |   |
|--|---|
| Адрес, кадастровый номер земельного участка: | г. Сарapul, ул. Комсомольская, д. 27, 18:30:000097:113            |
| Вид разрешенного использования участка:      | Среднеэтажная жилая застройка (код 2.5) - размещение жилого дома* |
| Площадь земельного участка:                  | 1 679 кв. м.  |
| Форма собственности:                         | Неразграниченная государственная собственность                    |
| Содержание ограничения (обременения):        | Охранная зона электрических сетей                                 |
| Степень освоения земельного участка:         | Земельный участок свободен от застройки                           |
| Форма реализации:                            | Аукцион по продаже права на заключение аренды земельного участка  |

\* увеличение этажности возможно при внесении изменений в Генплан г. Сарапупа



## ПЛОЩАДКА № 10

### Район Железнодорожного вокзала



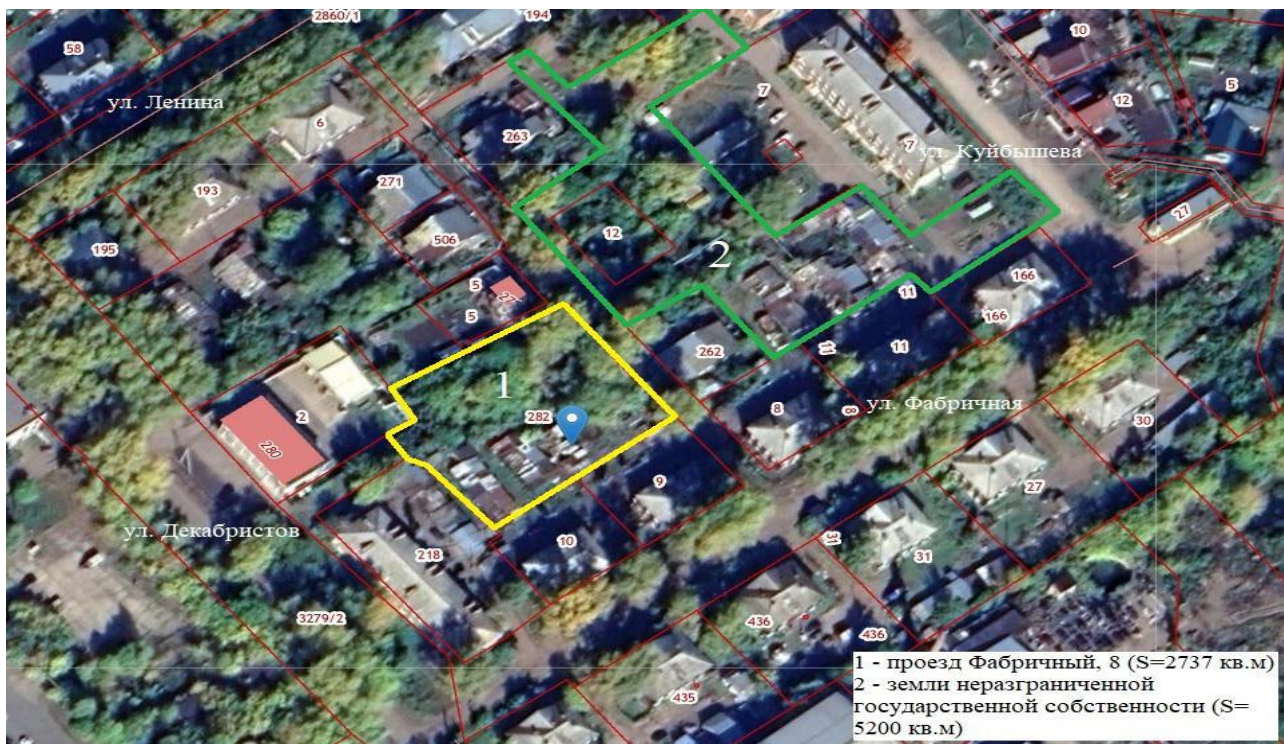
#### КРАТКАЯ ХАРАКТЕРИСТИКА ПЛОЩАДКИ

|  |  |
|--|--|
| Адрес, кадастровый номер земельного участка: | г. Сарapul, ул. Куйбышева, 22, 18:30:000097:227  |
| Вид разрешенного использования участка:      | Малоэтажная многоквартирная жилая застройка (код 2.1.1) - размещение малоэтажных многоквартирных домов (многоквартирные дома высотой до 4 этажей*, включая мансардный) |
| Площадь земельного участка:                  | 1 198 кв. м.   |
| Форма собственности:                         | Неразграниченная государственная собственность   |
| Степень освоения земельного участка:         | Земельный участок свободен от застройки  |
| Форма реализации:                            | Аукцион по продаже права на заключение аренды земельного участка   |

\* увеличение этажности возможно при внесении изменений в Генплан г. Сарапупа



## ПЛОЩАДКА № 11 Район Железнодорожного вокзала



1 - проезд Фабричный, 8 (S=2737 кв.м)  
2 - земли неразграниченной государственной собственности (S=5200 кв.м)

### КРАТКАЯ ХАРАКТЕРИСТИКА ПЛОЩАДКИ

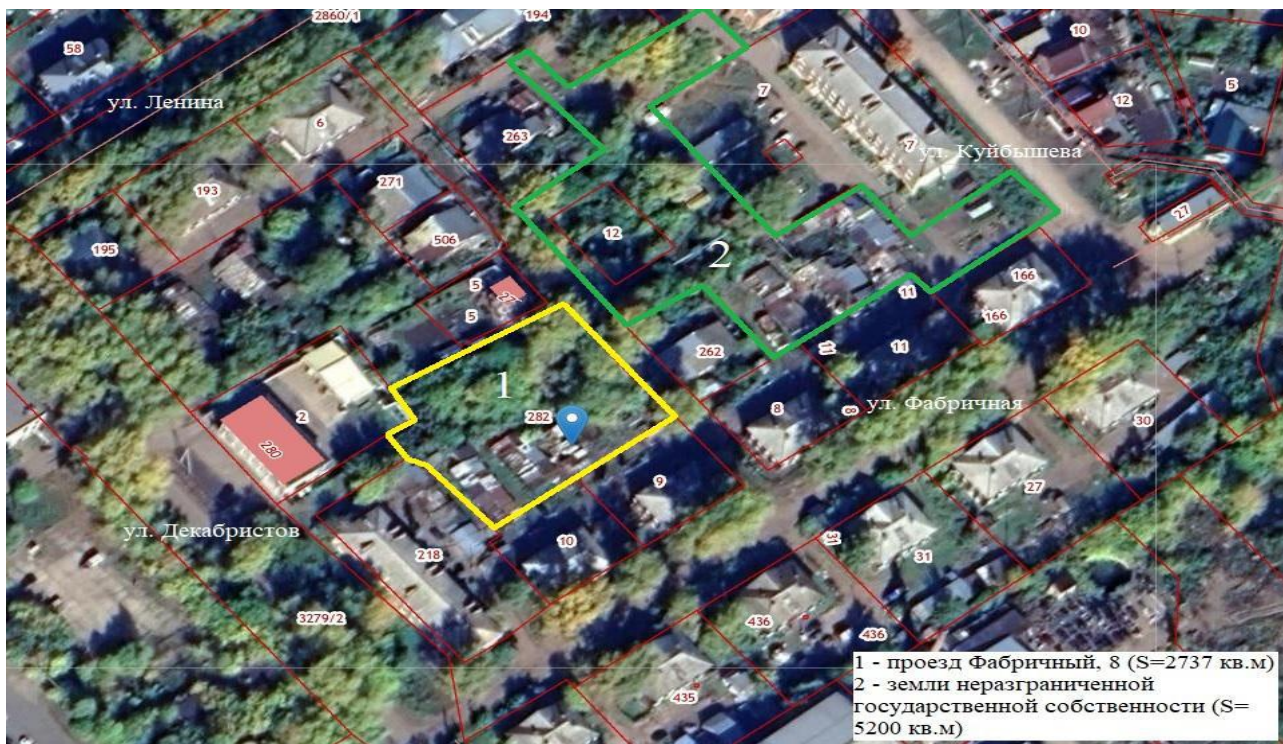
|  |   |
|--|---|
| Адрес, кадастровый номер земельного участка: | г. Сарапул, пр. Фабричный, д. 8 , 18:30:000099:282  |
| Вид разрешенного использования участка:      | Малоэтажная многоквартирная жилая застройка (код 2.1.1) - размещение малоэтажного многоквартирного жилого дома* |
| Площадь земельного участка:                  | 2737 кв. м.   |
| Форма собственности:                         | Неразграниченная государственная собственность  |
| Содержание ограничения (обременения):        | Охранная зона тепловой сети   |
| Степень освоения земельного участка:         | Земельный участок свободен от застройки   |
| Форма реализации:                            | Аукцион по продаже права на заключение аренды земельного участка  |

\* увеличение этажности возможно при внесении изменений в Генплан г. Сарапула



## ПЛОЩАДКА № 12

### Район Железнодорожного вокзала



1 - проезд Фабричный, 8 (S=2737 кв.м)  
2 - земли неразграниченной государственной собственности (S=5200 кв.м)

#### КРАТКАЯ ХАРАКТЕРИСТИКА ПЛОЩАДКИ

|  |   |
|--|---|
| Адрес, кадастровый номер земельного участка: | г. Сарapul, пр. Фабричный, д. 8 , кадастровый квартал 18:30:000099, участок не сформирован                      |
| Вид разрешенного использования участка:      | Малоэтажная многоквартирная жилая застройка (код 2.1.1) - размещение малоэтажного многоквартирного жилого дома* |
| Площадь земельного участка:                  | 5200 кв. м.   |
| Форма собственности:                         | Неразграниченная государственная собственность  |
| Содержание ограничения (обременения):        | Охранная зона тепловой сети   |
| Степень освоения земельного участка:         | Земельный участок свободен от застройки   |
| Форма реализации:                            | Аукцион по продаже права на заключение аренды земельного участка  |

\* увеличение этажности возможно при внесении изменений в Генплан г. Сарапупа



## ПЛОЩАДКА № 13

### Район Железнодорожного вокзала



#### КРАТКАЯ ХАРАКТЕРИСТИКА ПЛОЩАДКИ

|  |   |
|--|---|
| Адрес, кадастровый номер земельного участка: | г. Сарapul, ул. Мостовая, д. 18 , 18:30:000006:455  |
| Вид разрешенного использования участка:      | Малоэтажная многоквартирная жилая застройка (код 2.1.1) – размещение малоэтажного многоквартирного жилого дома* |
| Площадь земельного участка:                  | 2 604 кв. м.  |
| Форма собственности:                         | Неразграниченная государственная собственность  |
| Содержание ограничения (обременения):        | Охранная зона линии электропередач  |
| Степень освоения земельного участка:         | Земельный участок свободен от застройки   |
| Форма реализации:                            | Аукцион по продаже права на заключение аренды земельного участка  |

\* увеличение этажности возможно при внесении изменений в Генплан г. Сарапупла



## ПЛОЩАДКА № 14

### Район Железнодорожного вокзала



#### КРАТКАЯ ХАРАКТЕРИСТИКА ПЛОЩАДКИ

|  |   |
|--|---|
| Адрес, кадастровый номер земельного участка: | г. Сарapul, ул. Мостовая, д. 18 , кадастровый квартал 18:30:000006, участок не сформирован                      |
| Вид разрешенного использования участка:      | Малоэтажная многоквартирная жилая застройка (код 2.1.1) – размещение малоэтажного многоквартирного жилого дома* |
| Площадь земельного участка:                  | 2 460 кв. м.  |
| Форма собственности:                         | Неразграниченная государственная собственность  |
| Содержание ограничения (обременения):        | Охранная зона линии электропередач  |
| Степень освоения земельного участка:         | Земельный участок свободен от застройки   |
| Форма реализации:                            | Аукцион по продаже права на заключение аренды земельного участка  |

\* увеличение этажности возможно при внесении изменений в Генплан г. Сарапупа



## ПЛОЩАДКА № 15 Поселок Янтарный

Участки 56.436476 53.723620

**Земельный участок 18:30:000000:2893**  
Удмуртская Республика, г. Сарапул  
для индивидуального жилищного строительства (код 2.1) -  
размещение индивидуальных жилых домов  
План ЗУ → Создать участок ЖС →

| Информация                 | Строительство   | Услуги |
|----------------------------|---|--------|
| Тип:                       | Объект недвижимости   |        |
| Вид:                       | Земельный участок   |        |
| Кадастровый номер:         | 18:30:000000:2893   |        |
| Кадастровый квартал:       | 18:30:000000  |        |
| Адрес:                     | Удмуртская Республика, г. Сарапул   |        |
| Площадь уточненная:        | 100 512 кв. м   |        |
| Статус:                    | Учтенный  |        |
| Категория земель:          | Земли населенных пунктов  |        |
| Разрешенное использование: | для индивидуального жилищного строительства (код 2.1) - размещение индивидуальных жилых домов |        |
| Форма собственности:       | -   |        |
| Кадастровая стоимость:     | 43 249 955,2 руб.   |        |
| дата определения:          | 01.01.2020  |        |
| дата утверждения:          | -   |        |



### КРАТКАЯ ХАРАКТЕРИСТИКА ПЛОЩАДКИ

|  |   |
|--|---|
| Адрес, кадастровый номер земельного участка: | г. Сарапул, пос. Янтарный, 18:30:000000:2893  |
| Вид разрешенного использования участка:      | Для индивидуального жилищного строительства (код.2.1) – размещение индивидуальных жилых домов |
| Площадь земельного участка:                  | 100 414 кв. м.  |
| Форма собственности:                         | Неразграниченная государственная собственность  |
| Содержание ограничения (обременения):        | Охранная зона линии электропередач  |
| Степень освоения земельного участка:         | Земельный участок свободен от застройки   |
| Форма реализации:                            | Аукцион по продаже права на заключение аренды земельного участка                              |





## ПЛОЩАДКА № 16 Улица Калинина, 25



### КРАТКАЯ ХАРАКТЕРИСТИКА ПЛОЩАДКИ

|  |   |
|--|---|
| Адрес, кадастровый номер земельного участка: | г. Сарapul, ул. Калинина, д. 25, 18:30:000000:3163  |
| Вид разрешенного использования участка:      | Для индивидуального жилищного строительства (код.2.1) – размещение индивидуальных жилых домов |
| Площадь земельного участка:                  | 73 147 кв. м.   |
| Форма собственности:                         | Неразграниченная государственная собственность  |
| Содержание ограничения (обременения):        | Охранная зона линии электропередач  |
| Степень освоения земельного участка:         | Земельный участок свободен от застройки   |
| Форма реализации:                            | Аукцион по продаже права на заключение аренды земельного участка                              |



## ПЛОЩАДКА № 17 Поселок Котово

|   |  |
|---|--|
| Участки                                   | 56.508454 53.781327  |
| <b>Земельный участок 18:30:000885:523</b> |  |
| Жилищное строительство                    |  |
| План ЗУ — План КП — Создать участок ИС —  |  |
| <b>Информация</b>                         | Строительство — Услуги   |
| №:  | Объект недвижимости  |
| Вид:                                      | Многоконтурный земельный участок   |
| Кадастровый номер:                        | 18:30:000885:523   |
| Кадастровый квартал:                      | 18:30:000885   |
| Регион:                                   | Удмуртская Республика, г. Сарапул  |
| Площадь участка:                          | 209 515 кв. м.   |
| Тип:                                      | Учетный  |
| Категория земель:                         | Земли населенных пунктов   |
| Назначение (целевое использование):       | для индивидуального жилищного строительства (код 2.1) - размещение индивидуального жилого дома |
| Вид собственности:                        | -  |
| Кадастровая стоимость:                    | 101 738 388,85 руб.  |
| Дата образования:                         | 01.01.2020   |
| Дата введения:                            | -  |
| Дата окончания срока:                     | 11.03.2021   |



### КРАТКАЯ ХАРАКТЕРИСТИКА ПЛОЩАДКИ

|  |  |
|--|--|
| Адрес, кадастровый номер земельного участка: | г. Сарапул, пос. Котово, 18:30:000885:523  |
| Вид разрешенного использования участка:      | Индивидуальное жилищное строительство (код 2.1} – размещение индивидуального жилого дома |
| Площадь земельного участка:                  | 209 515 кв. м.   |
| Форма собственности:                         | Неразграниченная государственная собственность   |
| Степень освоения земельного участка:         | Земельный участок свободен от застройки  |
| Форма реализации:                            | Аукцион по продаже права на заключение аренды земельного участка                         |



## КОНТАКТНАЯ ИНФОРМАЦИЯ

**ШЕСТАКОВ  
ВИКТОР  
МИХАЙЛОВИЧ**

**Глава города Сарпула**



+7 (34147) 3-20-40

+7 (912) 445-15-31



glava@sarapul.udmr.ru

**ЧЕРНОВА  
ОКСАНА  
ВЛАДИМИРОВНА**

**Первый заместитель Главы  
Администрации города Сарпула**



+7 (34147) 4-18-76

+7 (919) 909-05-60



upr\_eco@sarapul.udmr.ru

