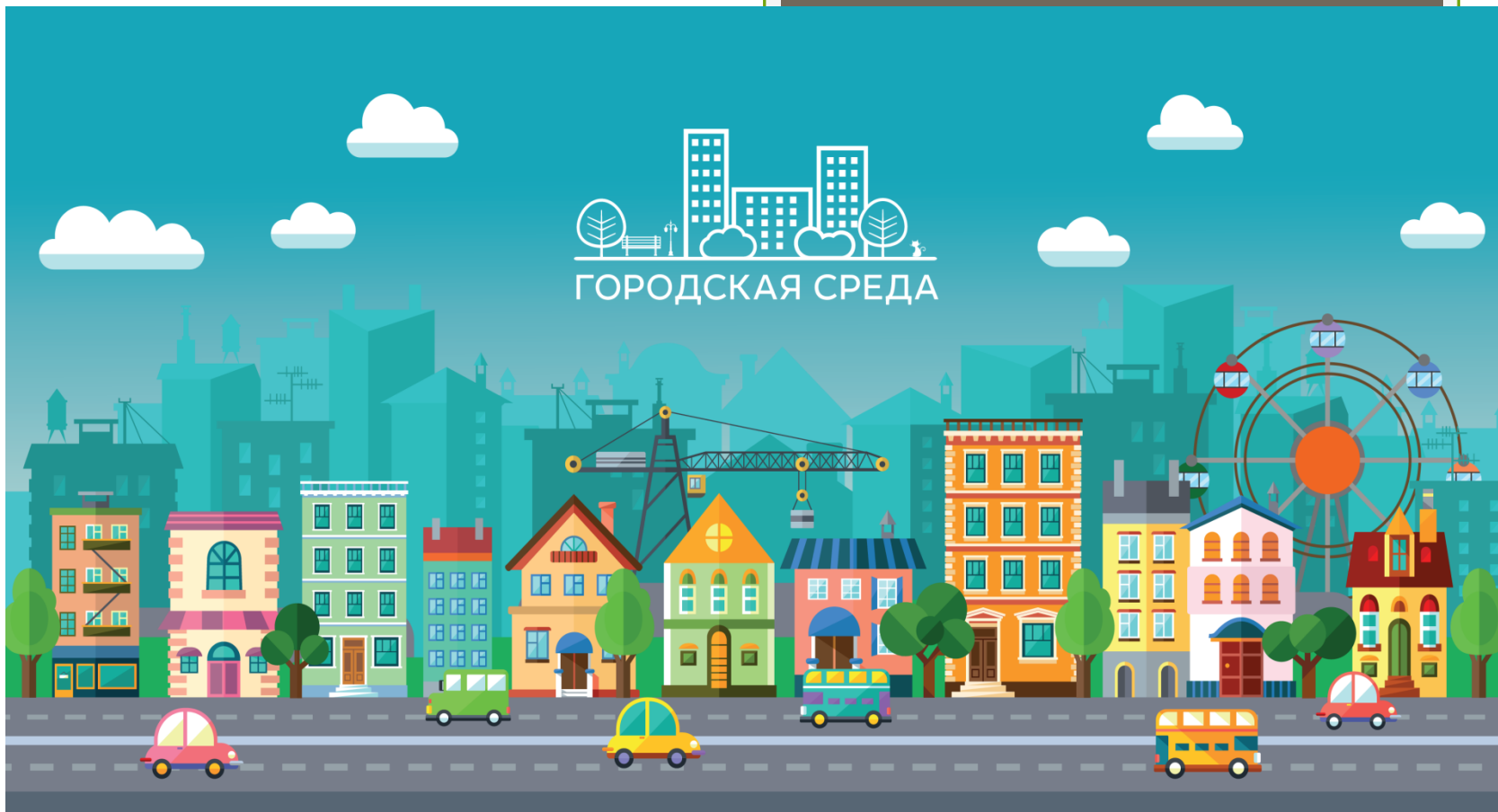


«КОМФОРТНАЯ ГОРОДСКАЯ СРЕДА» г. Сарепул



1. Наименование объекта :

Парк Молодежный, ограниченный рекреационной зоной между СОШ № 13 и ДШИ № 2

2. **Описание территории:** участок для проектирования расположен на территории общего пользования в жилом районе «Южный поселок». Южный поселок сформировался в 40-е годы как поселок при заводе. В настоящее время большинство жителей трудятся на ЭГЗ и по данной территории проходит пешеходная дорожка , являющаяся одной из основных пешеходных связей. На территории на сегодняшний день расположен детская игровая площадка. Территория озеленена полностью (99%). Примерная площадь, предлагаемая для благоустройства 22500 кв.м.

3. Проектом не предусмотрены проезды

4. Обеспечение инженерными сетями: требуется освещение

5. Обеспечение доступности территории для маломобильных групп населения : в соответствии с действующим законодательством

6. Целевая аудитория и планируемое событийное наполнение территории : семейный отдых, дети любого возраста

Общий вид,



генплан



Веревочный парк

Музыкальная
школа

Скейт площадка

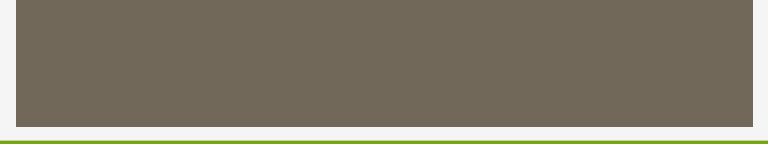
Фрунзе 18

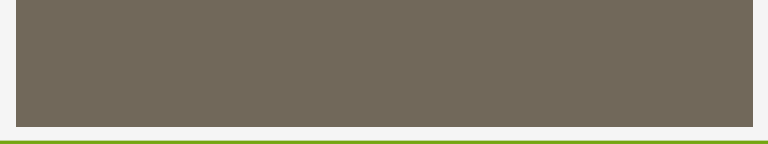
ГЕНПЛАН



Экспликация

Поз.	Наименование зданий и сооружений	Примечание	Площадь застройки
1	Существующий детский городок	Сущ.	
2	Веревочный парк	Проект	
3	Баскетбольная площадка	Проект	
4	Скейт парк	Проект	
5	Зона тренажеров	Проект	
6	Зона столов для настольного тенниса	Проект	
7	Зона зимнего городка с горками для катания на тюбингах	Проект	
8	Площадка для отдыха	Проект	





Зона отдыха



Вид на спортивную площадку



Скейт парк



Зона зимнего отдыха



Баскетбольная площадка



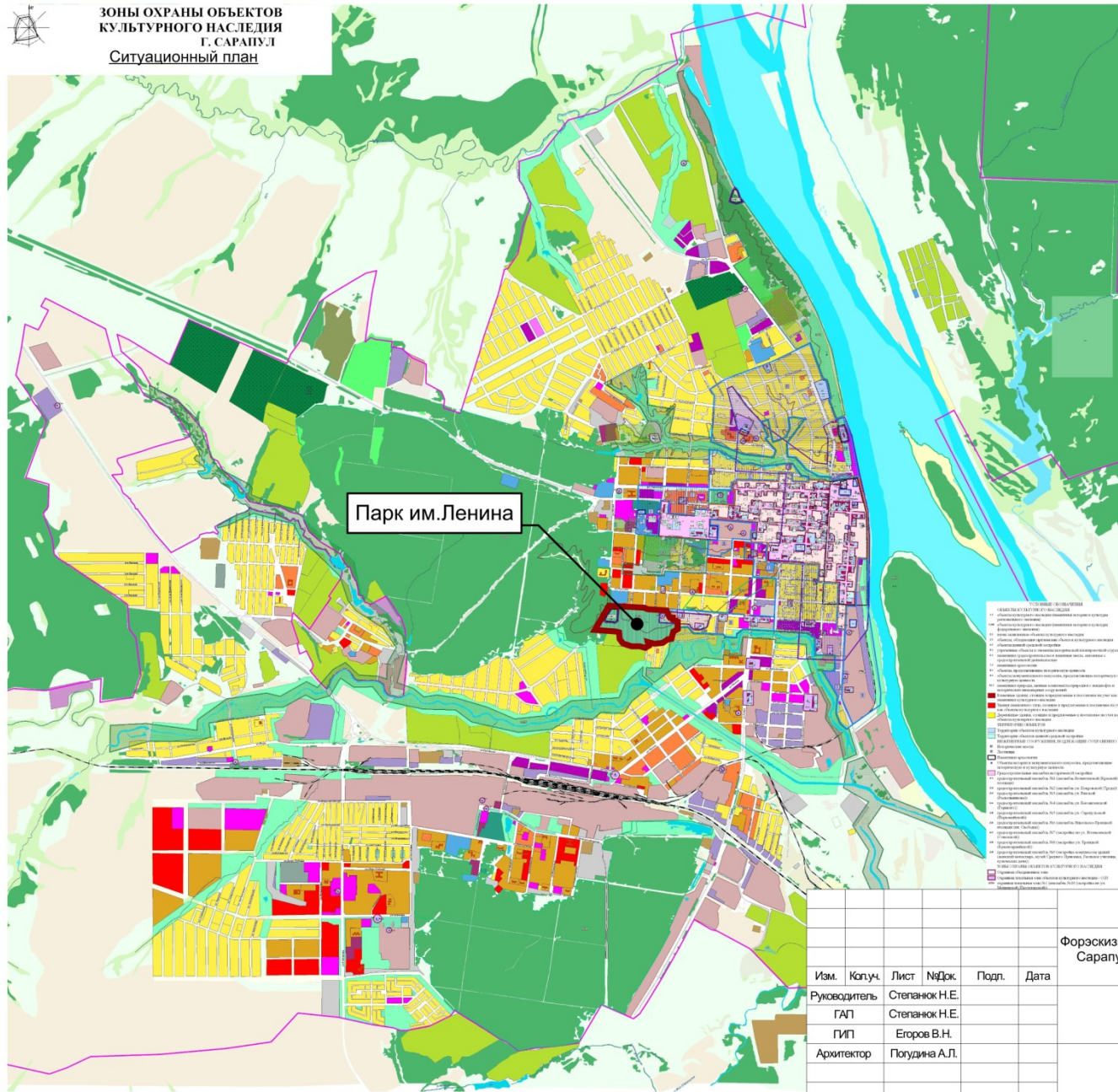
1. Наименование объекта :

Благоустройство парк имени В.И. Ленина

2. Описание территории: парк расположен в исторической части города. Историческое название «Шаровский сад». Традиционное место отдыха горожан. С западной стороны парка расположен памятник археологии «Кладовая Веретия». Проектом предусмотрено организация пешеходной связи от парка к памятнику археологии.
3. Проектом предусмотрена организация парковки с северной стороны парка, главный вход.
4. Обеспечение инженерными сетями: требуется освещение
5. Обеспечение доступности территории для маломобильных групп населения : в соответствии с действующим законодательством. Дополнительно предусмотреть объекты для слабовидящих в продолжение проекта «Город на ощупь».
6. Целевая аудитория и планируемое событийное наполнение территории : семейный отдых, дети любого возраста.



**ЗОНЫ ОХРАНЫ ОБЪЕКТОВ
КУЛЬТУРНОГО НАСЛЕДИЯ
Г. САРАПУЛ
Ситуационный план**



- УСЛОВНЫЕ ОБОЗНАЧЕНИЯ**
- ОБЪЕКТЫ КУЛЬТУРНОГО НАСЛЕДИЯ**
- 111 объекты культурного наследия (памятники истории и культуры регионального значения)
 - 112 объекты культурного наследия (памятники истории и культуры федерального значения)
 - 21 вновь выявленные объекты культурного наследия
 - 41 объекты, обладающие признаками объектов культурного наследия
 - 42 объекты ценной среды застройки
 - 43 урочные объекты и элементы исторической планировочной структуры
 - 44 памятники градостроительства и памятные места, связанные с градостроительной деятельностью
 - 51 памятники археологии
 - 61 объекты, представляющие историческую ценность
 - 62 объекты монументального искусства, представляющие историческую и культурную ценность
 - 911 памятники природы, ценные компоненты природного ландшафта и исторически сложившиеся сооружения
 - К Каменные здания, строения и предметы, к постановке на учет как памятники культурного наследия
 - Д Здания смешанного типа, строения и предлагаемые к постановке на учет как объекты культурного наследия
 - Р Деревянные здания, строения и предметы, к постановке на учет как объекты культурного наследия
- ТЕРРИТОРИИ ОБЪЕКТОВ:**
- Т Территории объектов культурного наследия
 - ТТ Территории объектов ценной среды застройки
 - ТТТ ТИПОВЫЕ СОСРУЖЕНИЯ, ПОДЛЕЖАЩИЕ СОХРАНЕНИЮ
 - Л Лесовы
 - А Памятники археологии
- ОБЪЕКТЫ ИСТИОРИИ И МУНИЦИПАЛЬНОГО ИСКУССТВА, ПРЕСТАВЛЯЮЩИЕ ИСТОРИЧЕСКУЮ И КУЛЬТУРНУЮ ЦЕННОСТЬ**
- А1 Градостроительные ансамбли исторической застройки
 - А2 градостроительный ансамбль №1 (ансамбль Волонской (Красной) площади)
 - А3 градостроительный ансамбль №2 (ансамбль, ул. Покровской (Трудовой))
 - А4 градостроительный ансамбль №3 (ансамбль, ул. Витской (Рыжковской))
 - А5 градостроительный ансамбль №4 (ансамбль, ул. Богоявленской (Горького))
 - А6 градостроительный ансамбль №5 (ансамбль, ул. Сарapulской (Первомайской))
 - А7 градостроительный ансамбль №6 (ансамбль, Никольско-Троицкой площади (пл. Свободы))
 - А8 градостроительный ансамбль №7 (застройка по ул. Волонской (Светской))
 - А9 градостроительный ансамбль №8 (застройка по ул. Троицкой (Бразильской))
 - А10 градостроительный ансамбль №9 (застройка комплексом зданий (ансамбль монастыря, музей Среднего Приамья, Революционное училище, клубные здания))
- ЗОНЫ ОХРАНЫ ОБЪЕКТОВ КУЛЬТУРНОГО НАСЛЕДИЯ**
- О1 охранная локальная зона объектов культурного наследия - ОЛЗ
 - О2 охранная локальная зона №1 (ансамбль №10 (застройка по ул. Мещанской (Пролетарской)))
 - О3 охранная локальная зона №2 (объекты культурного наследия - строения)
 - О4 охранная локальная зона объектов, представляющих историческую ценность (20 зон)
 - О5 охранная локальная зона объектов монументального искусства, представляющих историческую и культурную ценность (3 зон)
- РЕЗЕРВИРУЕМЫЕ ТЕРРИТОРИИ**
- Р1 резервируемые территории под восстановление градостроительных ансамблей и объектов культурного наследия
 - Р2 зона резервирования территории
 - Р3 зона охраняемого культурного слоя
 - Р4 зона охраняемого археологического культурного слоя №1 - охраняемая территория исторического поселения с Сарapul
 - Р5 зона археологического культурного слоя №2 - охраняемая территория Кузьминского городища
 - Р6 зона охраняемого культурного слоя №3 - охраняемая территория Кузьминского городища
 - Р7 зона охраняемого культурного слоя №4 - охраняемая территория бывших деревнищанских кладбищ по ул. Пролетарской
- ЗОНЫ РЕГУЛИРУЕМОГО ЗАСТРОЙКИ**
- З1 зона регулирования застройки "I"
 - З2 зона регулирования застройки "II"
 - З3 зона регулирования застройки "III"
- ЗОНЫ ОХРАНАЕМОГО ПРИРОДНОГО ЛАНДШАФТА**
- Л1 зона охраняемого природного ландшафта
 - Л2 зона охраняемого природного ландшафта №1 (зона городского парка)
 - Л3 зона охраняемого природного ландшафта №2 (зона леса)
 - Л4 зона охраняемого природного ландшафта №3 (зона городского парка)
 - Л5 зона охраняемого природного ландшафта №4 (зона склонов террас, на которой расположена историческая часть города)

Парк им.Ленина

Изм.	Коп.уч.	Лист	№Док.	Подп.	Дата
	Руководитель	Степанюк Н.Е.			
	ГАП	Степанюк Н.Е.			
	ГИП	Егоров В.Н.			
	Архитектор	Полудина А.Л.			

002.01/18-Э

Форэкспертное предложение благоустройства парка имени Ленина в городе Сарapul в рамках реализации мероприятий приоритетного проекта "Формирование комфортной городской среды"

Стадия	Лист	Листов
Э	4	

Ситуационный план ООО "АСБ Степанюк Н.Е."







Схема кадастровых границ

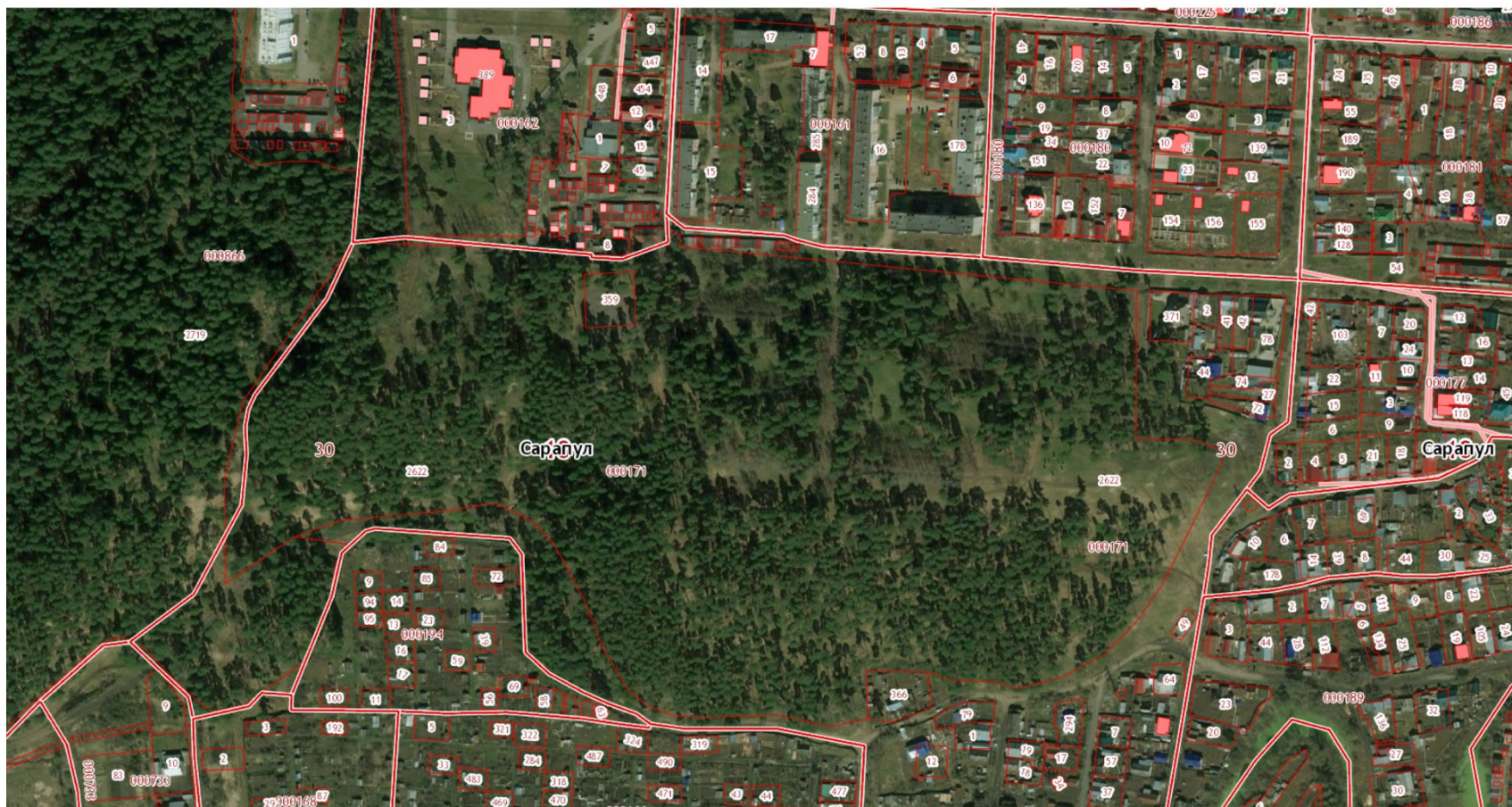
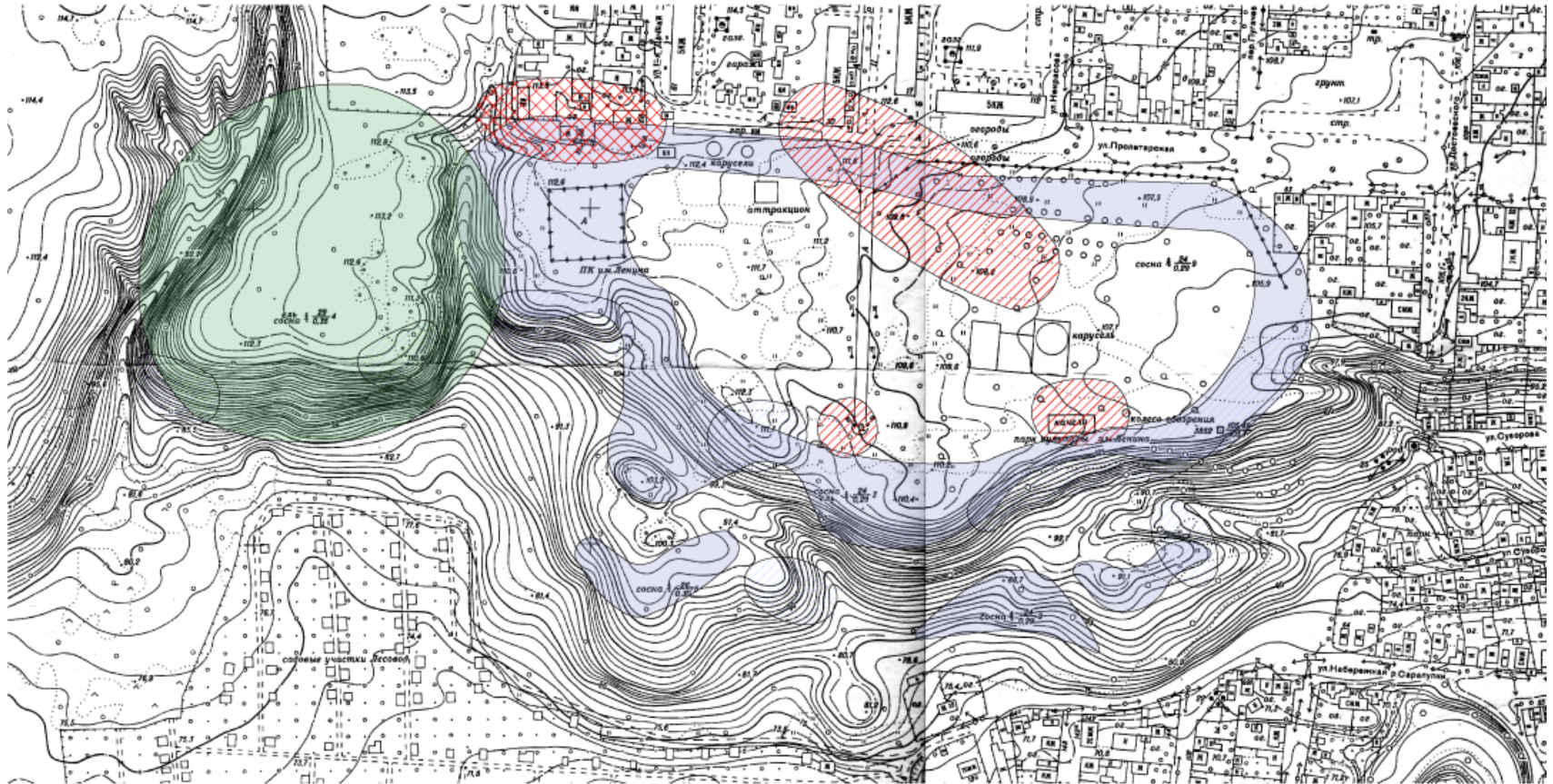


Схема зонирования



Общественно-активные зоны



Охранная зона ОКН, Зона познавательная



Зоны обзора

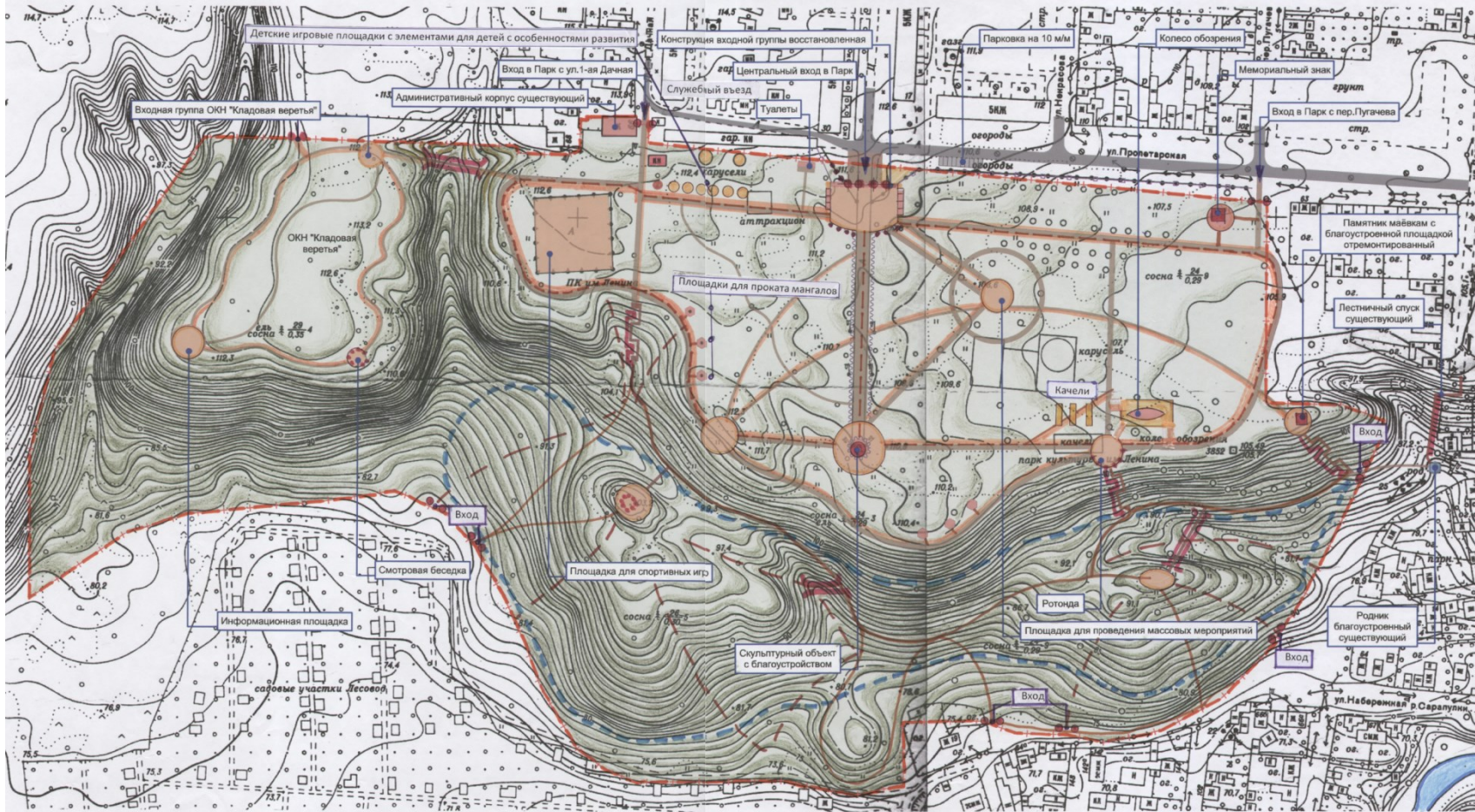


Детские зоны



Спортивные зоны

Форезкизное предложение благоустройства Парка имени Ленина в городе Саратове



Условные обозначения:

- Кадастровая граница территории
- Существующие и проектируемые здания и сооружения
- Торговые павильоны
- Ограждение
- Цветники
- Беседки
- Пешеходные дорожки
- Лестничные спуски и мостики
- Основная пешеходная связь
- Площадки отдыха
- Флажки
- Площадки для мангала
- Ротонды
- Спортивные спуски
- Входные группы
- Возможные маршруты ипотериали

002.01/18					
Форезкизное предложение благоустройства парка имени Ленина в городе Саратове и развитие рекреационной территории прилегающей к "Мемориальному комплексу "Парк культуры имени Ленина"					
№ п/п	Имя	Долг	Подп.	Дата	Статус
1	Резниченко	Степанов	Н.Е.		Лист
2	Савиных	Н.Е.			311
3	Савиных	Н.Е.			
4	Борисова	А.А.			
5	Артеменко	Полудина	А.А.		

Схема выполнена М1:1000 ООО "АСБ Саратов"

ПРИМЕРЫ ЭЛЕМЕНТОВ ДЕТСКИХ ПЛОЩАДОК ДЛЯ ПАРКОВ



002.01/18-Э

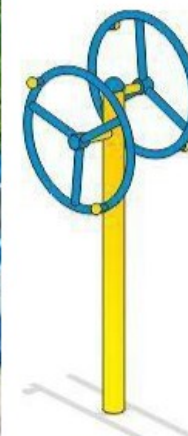
Форсскизное предложение благоустройства парка имени Ленина в город Саратове в рамках реализации мероприятий приоритетного проекта "Формирование комфортной городской среды"

Изм.	Копуч.	Лист	№Док.	Подп.	Дата
Руководитель			Степанюк Н.Е.		
ГАП			Егоров В.Н.		
ГИП			Филиппова		
Архитектор					

Примеры элементов детских площадок для парков

Стадия	Лист	Листов
Э	21	
ООО "АСБ Степанюк Н.Е."		

ПРИМЕРЫ ЭЛЕМЕНТОВ ДЕТСКИХ ПЛОЩАДОК ДЛЯ МАЛОМОБИЛЬНОЙ ГРУППЫ НАСЕЛЕНИЯ



002.01/18-Э

Форсказное предложение благоустройства парка имени Ленина в горо. Сарепале в рамках реализации мероприятий приоритетного проекта "Формирование комфортной городской среды"

Изм.	Копун.	Лист	№фок.	Подп.	Дата
Руководитель		Степанюк Н.Е.			
ГАП		Степанюк Н.Е.			
ГИП		Егоров В.И.			
Архитектор		Филиппова			

Стация	Лист	Листов
Э	22	

Примеры элементов детских площадок для маломобильной группы населения

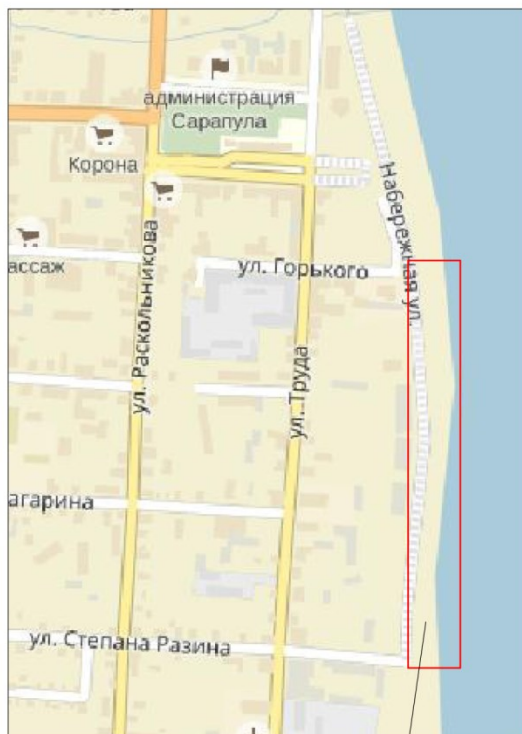
ООО "АСБ Степанюк Н.Е.

1. Наименование объекта :

Набережная реки Камы

2. **Описание территории:** набережная реки- центральная историческая часть города. Продолжение проекта благоустройства Набережной, развитие проекта «Камский берег». Проектом предусмотрено продолжение пешеходной зоны Набережной , в дополнение размещается велосипедная дорожка, вдоль пешеходной зоны площадки отдыха, беседки, спортивные зоны. Предлагаемые проект – продолжение идеи создания пешеходной зоны .
3. **Проектом предусмотрен проезд вдоль набережной от ул. Красная площадь до ул. Ст. Разина. По ул. Ст.Разина предусмотрена парковка**
4. Обеспечение инженерными сетями: требуется освещение
5. Обеспечение доступности территории для маломобильных групп населения : в соответствии с действующим законодательством
6. Целевая аудитория и планируемое событийное наполнение территории : семейный отдых, дети любого возраста. Место гуляний, туристическая зона, зона для пешеходных прогулок (тренировок)

Ситуационный план



Участок проектирования

Концепция благоустройства участка набережной р. Кама от ул. Горького до ул. Степана Разина предусматривает классический образ, соответствующий внешнему облику и внутреннему содержанию города Сарепула, с элементами современности.

Классический образ достигается применением фонарей "Адмирал", беседок и пергол в классическом стиле. Белый цвет придает этим элементам городской среды легкость и благородство. Беседки устанавливаются на искусственно создаваемые возвышенности таким образом, чтобы с них открывался вид на Каму.

Основной идеей проекта является образ железной дороги, которая проходила вдоль берега Камы. Железнодорожные пути декоративно оформляются и используются для устройства велодорожки.

С ул. Степана Разина выполняется лестница - спуск к воде, на будущий пляж. В верхней части лестницы устраивается амфитеатр в виде ступенек и настилов из дерева. Амфитеатр является удобным местом, позволяющим посидеть и полюбоваться на панораму реки Кама. Этот современный, молодежный элемент не влияет на внешний классический облик набережной, в то же время являясь значимым элементом благоустройства.

Автостоянки предусмотрены с двух сторон проектируемого участка набережной.

Применяемые для озеленения высокие кустарники высаживаются зеленой изгородью вдоль существующих зданий с целью закрыть неприглядные фасады и заборы.

Существующее бетонное ограждение набережной ремонтируется (штукатурка поврежденных участков, окраска).

Для мощения используется брусчатка.

ООО "Велес"

ГИП
ГАП
Проектир.

Глататских Д. В.
Самарцева Р. В.
Самарцева Р. В.

Фотофиксация объекта



ООО "Велес"

ГИП
ГАП
Проектир.

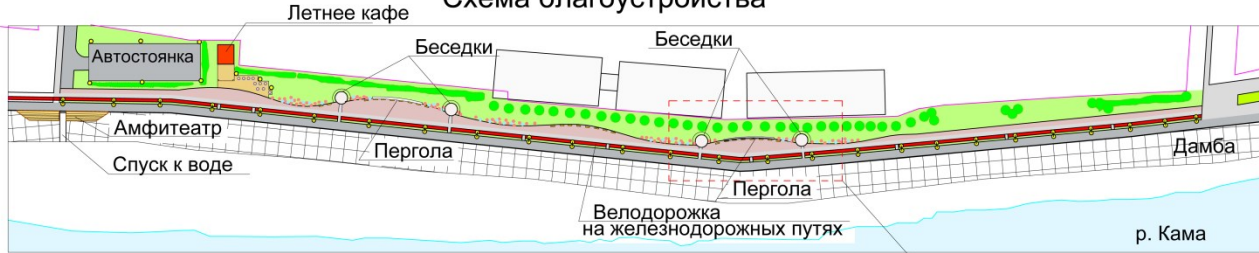
Главатских Д. В.
Самарцева Р. В.
Самарцева Р. В.

Набережная р. Кама от ул. Горького до ул. Степана Разина.
 Набережная р. Кама от ул. Горького до ул. Степана Разина.



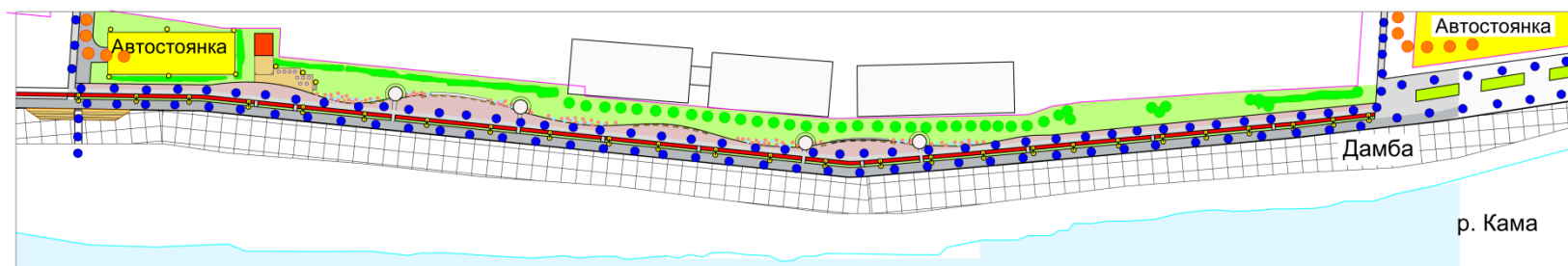
- УСЛОВНЫЕ ОБОЗНАЧЕНИЯ
- Высокие кустарники (калина, сирень)
 - Кустарники
 - Клумбы
 - Газон
 - Скамейки
 - Фонари "Адмирал-2"
 - Фонари "Адмирал-1"
 - Велодорожка
 - Пешеходные пути (брусчатка)

Схема благоустройства



см. л. 4

Схема транспортных и пешеходных связей



УСЛОВНЫЕ ОБОЗНАЧЕНИЯ

- ● ● Пути движения транспорта
- ● ● Пути движения пешеходов

Аналоги

Беседки в классическом стиле



Пергола



ГИП
ГАП

Малые архитектурные формы

Фонари "Адмирал-1"



Фонари "Адмирал-2"



Скамейки ООО СК "Джут"



1. В проекте использованы фонари "Адмирал-2" и "Адмирал-1" компании "Светлый город" г. Ижевск
2. Скамейки без спинок на бетонных ножках и урны фирмы "Джут" г. Ижевск.

ООО "Велес"

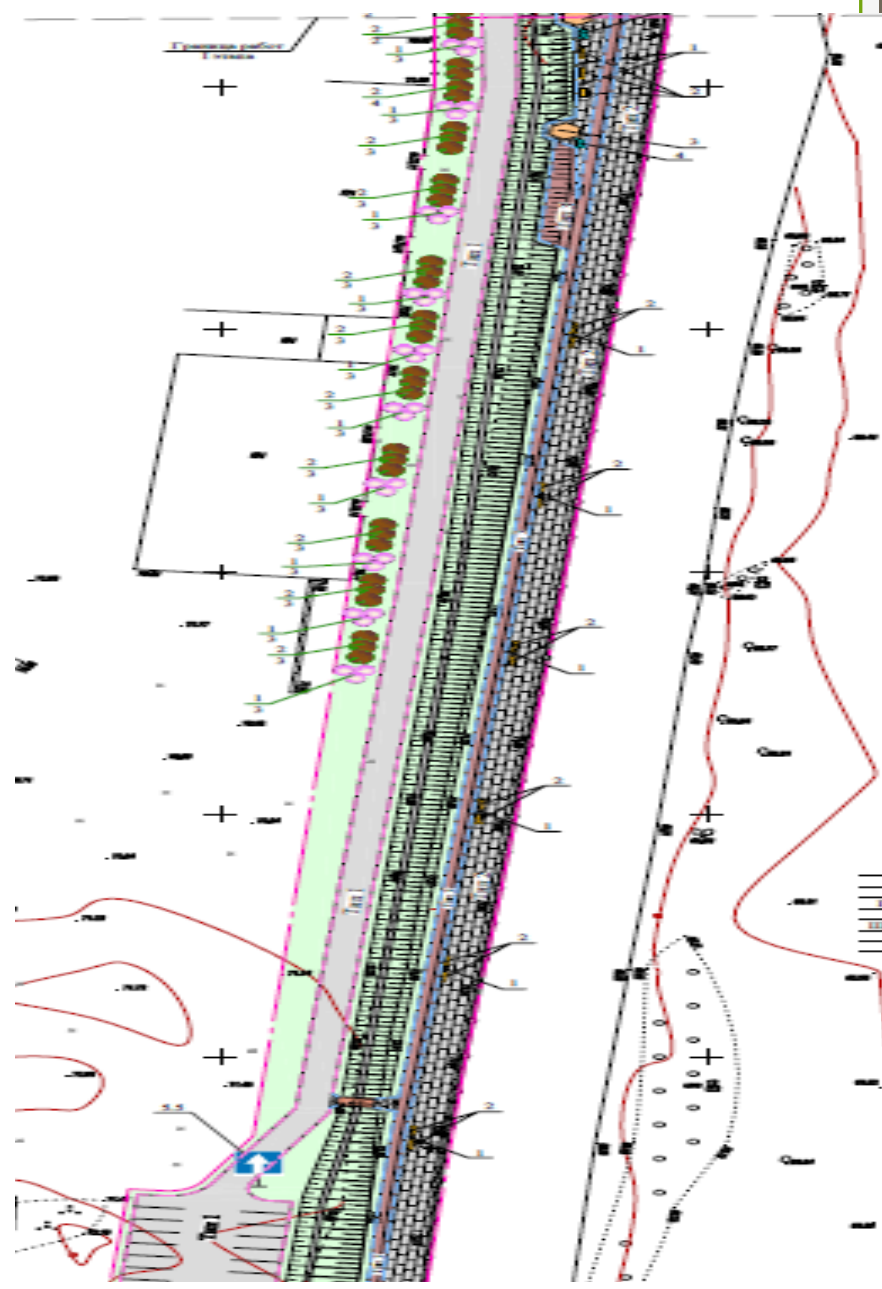
ГИП
ГАП
Проектир.

Главатских Д. В.
Самарцева Р. В.
Самарцева Р. В.

Общий вид



велодорожка



2	Тротуар	2	2424,2	кв.м 100,2
3	Восстановка	3	583,0	кв.м 100,2

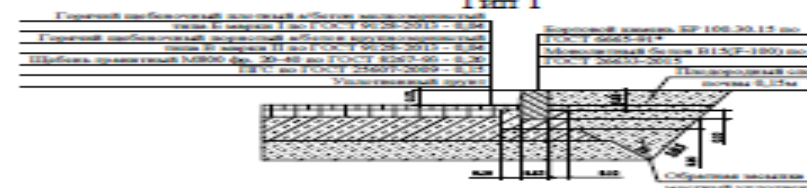
Ведомость малых архитектурных форм

Пол.	Обозначение	Наименование	Кол.	Примеч.
1		Бетонная урна (без рисунка)	12	Применяется в количестве 12 шт.
2		Скамейка без спинки	20	
3		Бюксы колючки №623	2	Применяется в количестве 2 шт.
4	1 секция на 5 мост	Восстановка	2	100% замена, «старый» материал, «новый» материал
5	1 секция на 10 мост	Восстановка	1	

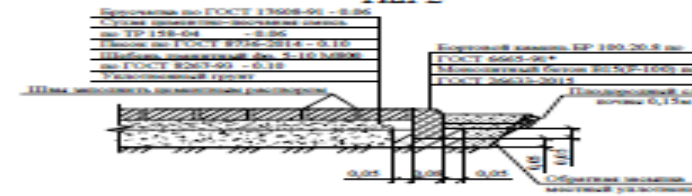
Ведомость элементов озеленения

Пол.	Наименование породы или вида насаждения	Высот, м	Количе, шт	Примеч.
1	Сирень Ван-Гутта	3-4	33	колючка колючка
2	Сирень обыкновенная	3-4	30	колючка колючка
3	Грамм обозначений, м ²		4744,7	колючка колючка

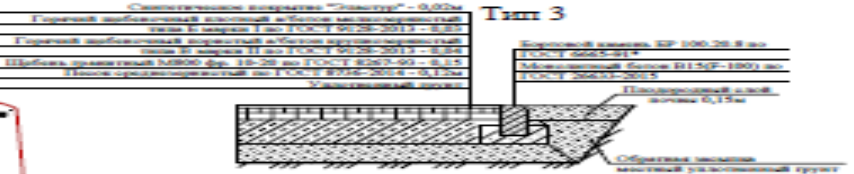
Тип 1



Тип 2



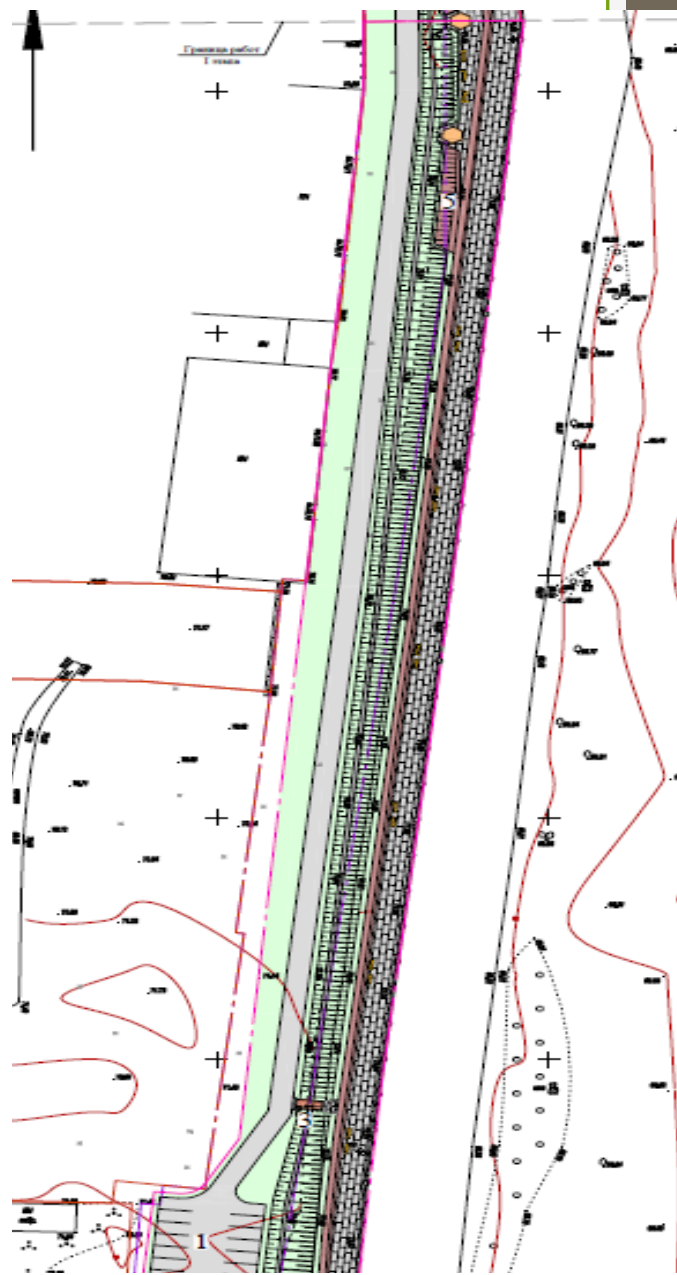
Тип 3



1. По желанию заказчика оборудование может быть заменено на аналогичное сертифицированное оборудование.
2. Место расположения малых архитектурных форм уточнить по месту у заказчика.
3. Ограждение набережной, фундамент под бассейн, конструктивно пешеходных мостиков асфальтобетон см. раздел 0083/17-АС.2.
4. После посадки древесно-кустарниковых насаждений осуществлять их полив из расчета на один саженец, 20л на одно дерево с колючкой.
5. Для обеспечения нормального роста и развития древесно-кустарниковых пород в первый год после посадки провести не менее 4-5 обработок почвы (рыхление, мульчирование почвы). Основно под деревья высыпать 5-10см слой перегноя (или торфокомпоста) и внести минеральные удобрения из расчета на 1м² сульфата аммония 30-50г, суперфосфата 30-60 килограмм соли 15-20г.
6. Ведомость дорожных знаков см. л. 10.
7. Условные обозначения см. л. 10.









Имя	Вид	Дата	Имя	Вид	Дата

0083/17-4Т12
 Благоустройство набережной реки Кан
 от улицы М. Т. Ордынского
 (до течения Десна)



№ по плану	Наименование и обозначение	Примечание
1	Гостевая велосипедная на 50 км/ч	
2	Гостевая велосипедная на 12 км/ч	см.л. 3
3	Пешеходный мостик №1	
4	Асфальт	см.л. 3
5	Спортивная площадка	см.проект. 1
6	Пешеходный мостик №2	см.л. 3

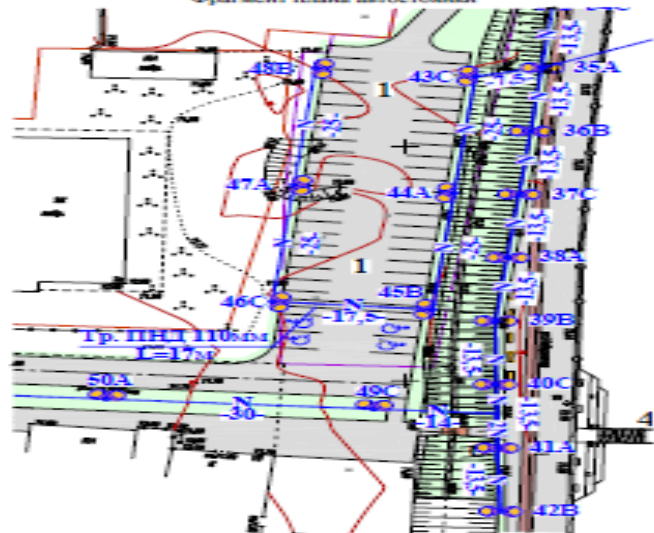
Условные обозначения

-  Промд (асфальт)
-  Велосипедная дорожка (синтетическое покрытие)
-  Пешеходная дорожка (брусчатка)
-  Ограждение
-  Граница отвода земли смежных участков
-  Граница благоустройства
-  Граница отвода земли
-  Скамейки
-  Бенchesка

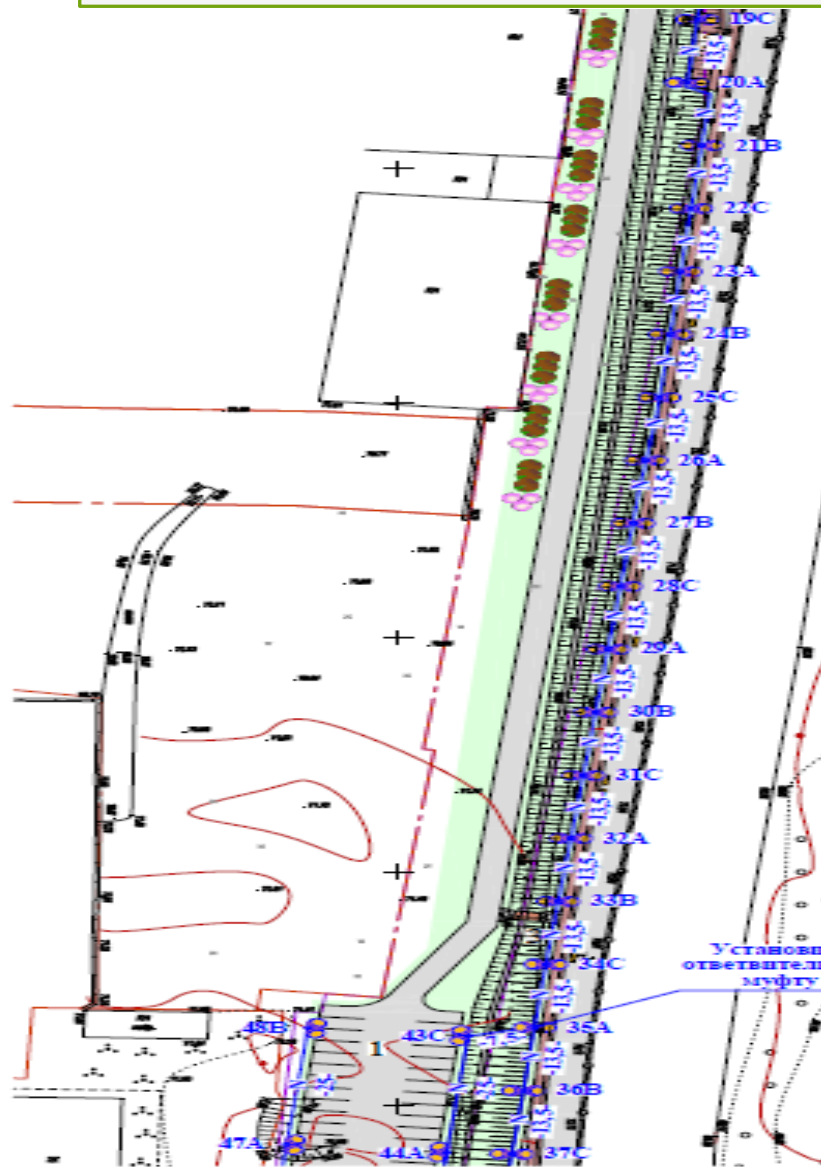
1. Размещение зданий и сооружений на площадке обеспечивает рациональное и экономное использование земельного участка, учитывает градостроительные, противопожарные, санитарные, экологические требования и нормы проектирования и природные особенности района строительства.
 2. Конструкции фундаментов под беседки, пешеходных мостиков и асфальтира см. раздел 0083/17-АС.2.



Фрагмент плана автостоянки



Экспликация жилых и общественных зданий и сооружений



Фрагмент генплана

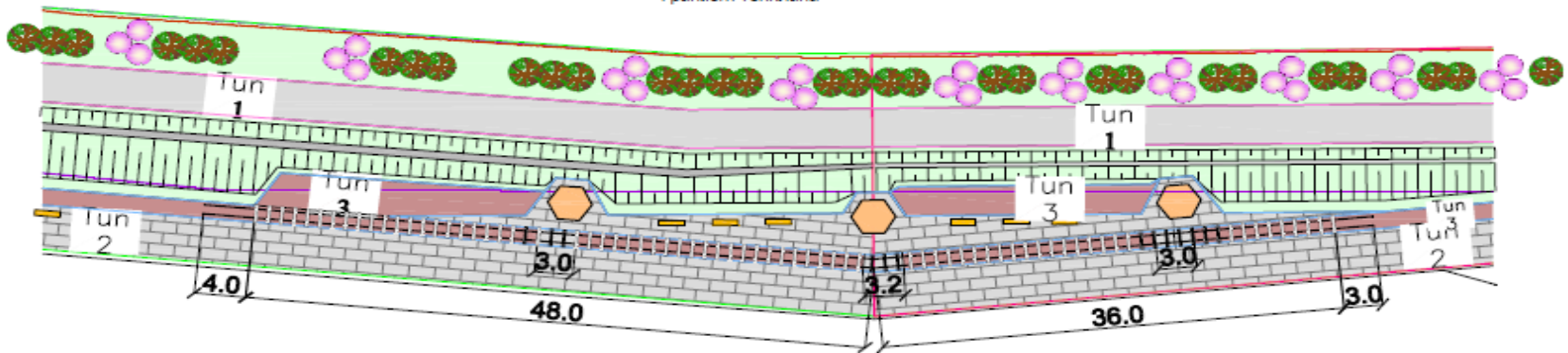


Рисунок велодорожки

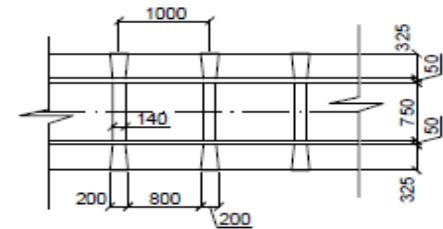
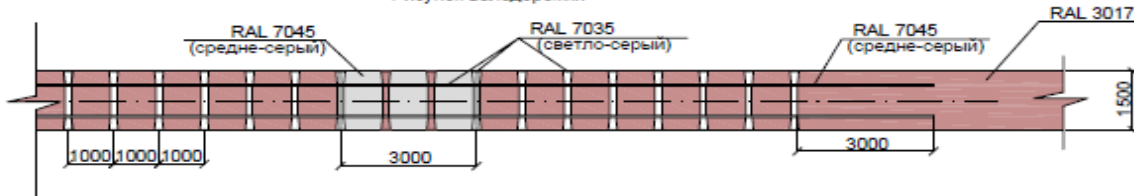
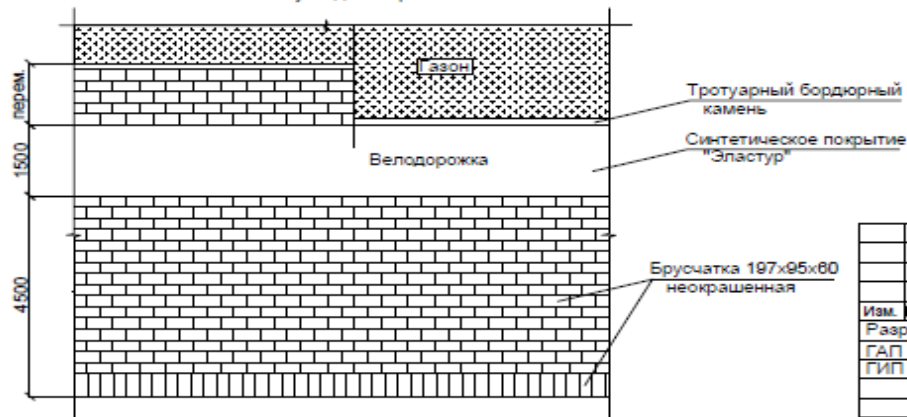


Схема укладки покрытий



						0083/17-ГП2			
						Благоустройство набережной реки Камы от ул. М. Горького (по течению реки)			
Изм.	Колуч.	Лист	№ док.	Подпись	Дата	Приложение 3	Стадия	Лист	Листов
Разраб.	Самарцева			<i>[Signature]</i>			Р	1	
ГАП	Самарцева			<i>[Signature]</i>		Рисунок покрытий	ООО "Велес"		
ГИП	Главатюхи								



1. Наименование объекта :

Горсад им. Пушкина А.С.

2. Описание территории: центральная часть города
3. Основной подъезд :ул. Горького. Парк с историей , место размещения аттракционов, место отдыха горожан
4. Обеспечение инженерными сетями: требуется освещение, водоснабжение, теплоснабжение и канализации
5. Обеспечение доступности территории для маломобильных групп населения : в соответствии с действующим законодательством
6. Целевая аудитория и планируемое событийное наполнение территории : семейный отдых, дети любого возраста



Концепция развития городского
сада им. А.С.Пушкина в г.Саранске

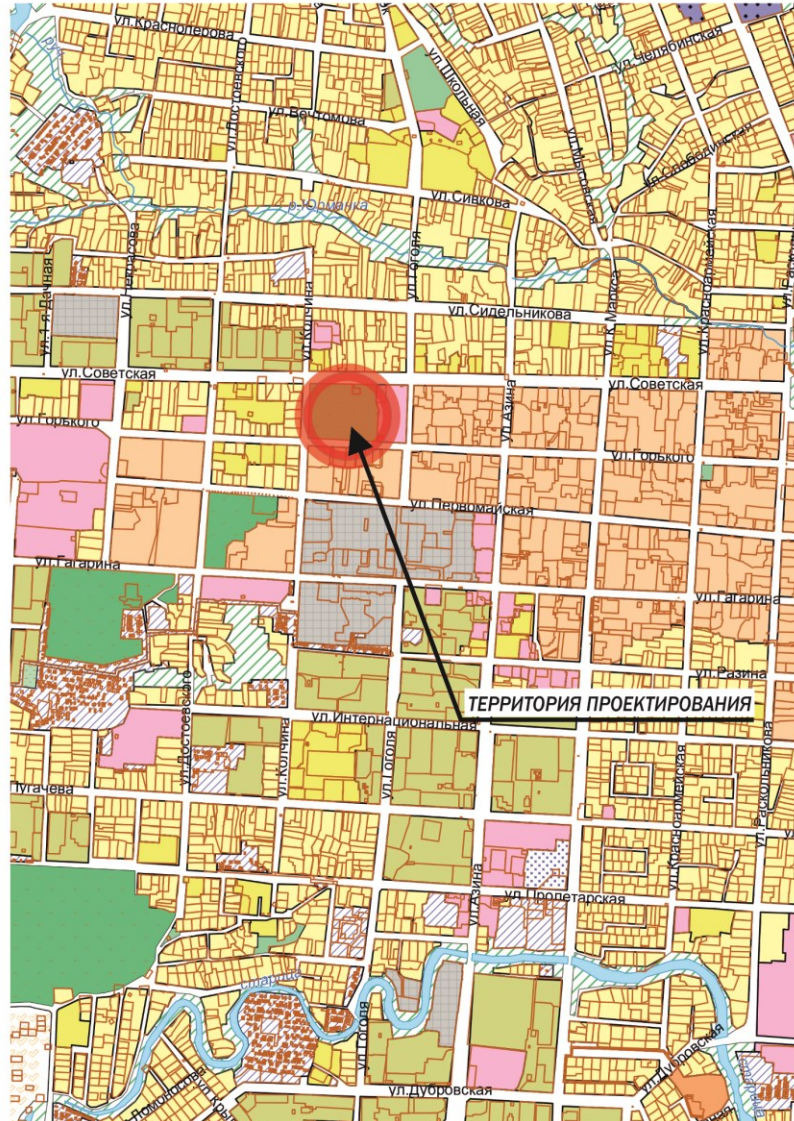
Вид сверху



Вид сверху



СХЕМА РАСПОЛОЖЕНИЯ ПАРКА В СТРУКТУРЕ ГОРОДА САРАПУЛА



- Проект Сущ.
- УСЛОВНЫЕ ОБОЗНАЧЕНИЯ**
- ЖИЛЫЕ ЗОНЫ**
- Зона застройки индивидуальными жилыми домами (отдельно стоящими и/или блокированными) с включением объектов общественно-деловой застройки и инженерной инфраструктуры, связанных с обслуживанием данной зоны
 - Зона малоэтажной многоквартирной жилой застройки с включением объектов общественно-деловой застройки и инженерной инфраструктуры, связанных с обслуживанием данной зоны
 - Зона среднеэтажной и многоэтажной многоквартирной жилой застройки с включением объектов общественно-деловой застройки и инженерной инфраструктуры, связанных с обслуживанием данной зоны
- ОБЩЕСТВЕННО-ДЕЛОВЫЕ ЗОНЫ**
- Зона всех видов общественно-деловой застройки с включением объектов инженерной инфраструктуры, связанных с обслуживанием данной зоны
 - Зона малоэтажной жилой застройки и всех видов общественно-деловой застройки с включением объектов инженерной инфраструктуры, связанных с обслуживанием данной зоны
 - Зона среднеэтажной и многоэтажной жилой застройки и всех видов общественно-деловой застройки с включением объектов инженерной инфраструктуры, связанных с обслуживанием данной зоны
- ПРОИЗВОДСТВЕННЫЕ ЗОНЫ, ЗОНЫ ИНЖЕНЕРНОЙ И ТРАНСПОРТНОЙ ИНФРАСТРУКТУРЫ**
- Зона производственно-коммунальных объектов с включением объектов общественно-деловой застройки и инженерной инфраструктуры, связанных с обслуживанием данной зоны
 - Зона объектов транспортной и инженерной инфраструктуры, объектов коммунальной и общественно-деловой застройки с включением складских и производственных объектов
 - Зона объектов внешнего транспорта (железнодорожного и водного) с включением объектов общественно-деловой застройки и инженерной инфраструктуры, связанных с обслуживанием данной зоны
 - Зона городских дорог с объектами инженерной инфраструктуры
- РЕКРЕАЦИОННЫЕ ЗОНЫ**
- Зона рекреационно-ландшафтных территорий
 - Зона зеленых насаждений, выполняющих специальные функции
 - Зона городских парков
 - Зона мест отдыха общего пользования с включением объектов инженерной инфраструктуры, связанных с обслуживанием данной зоны
 - Зона зеленых насаждений территорий общего пользования
- ЗОНЫ СЕЛЬСКОХОЗЯЙСТВЕННОГО ИСПОЛЬЗОВАНИЯ**
- Зона сельскохозяйственных угодий
 - Зона садоводства и дачных участков с включением объектов общественно-деловой застройки и объектов инженерной инфраструктуры, связанных с обслуживанием данной зоны
 - Зона объектов сельскохозяйственного назначения с включением объектов и инженерной инфраструктуры, связанных с обслуживанием данной зоны
- ЗОНЫ СПЕЦИАЛЬНОГО НАЗНАЧЕНИЯ**
- Зона специального назначения, связанная с захоронениями
 - Зона режимных объектов
- ИНЫЕ ТЕРРИТОРИИ**
- Земли промышленности, энергетики, транспорта и связи, радиовещания, телевидения, информатики, земли для обеспечения космической деятельности, земли обороны, безопасности и земли иного специального назначения
 - Земли водного фонда
 - Особо охраняемые природные территории



СХЕМА РАСПОЛОЖЕНИЯ СУЩЕСТВУЮЩИХ ОБЪЕКТОВ В ГОРОДСКОМ САДУ



1. Главный вход, центральная аллея



2. Второстепенная аллея со скульптурами советского периода



3. Детская площадка



СХЕМА РАСПОЛОЖЕНИЯ СУЩЕСТВУЮЩИХ ОБЪЕКТОВ В ГОРОДСКОМ САДУ, ВИД СВЕРХУ



Снежное покрытие – наглядная инфографика интенсивности и направлений пешеходных потоков.
В зимнее время года востребованы основные аллеи с твердым покрытием и площадки с зимними видами развлечений.

Входная группа

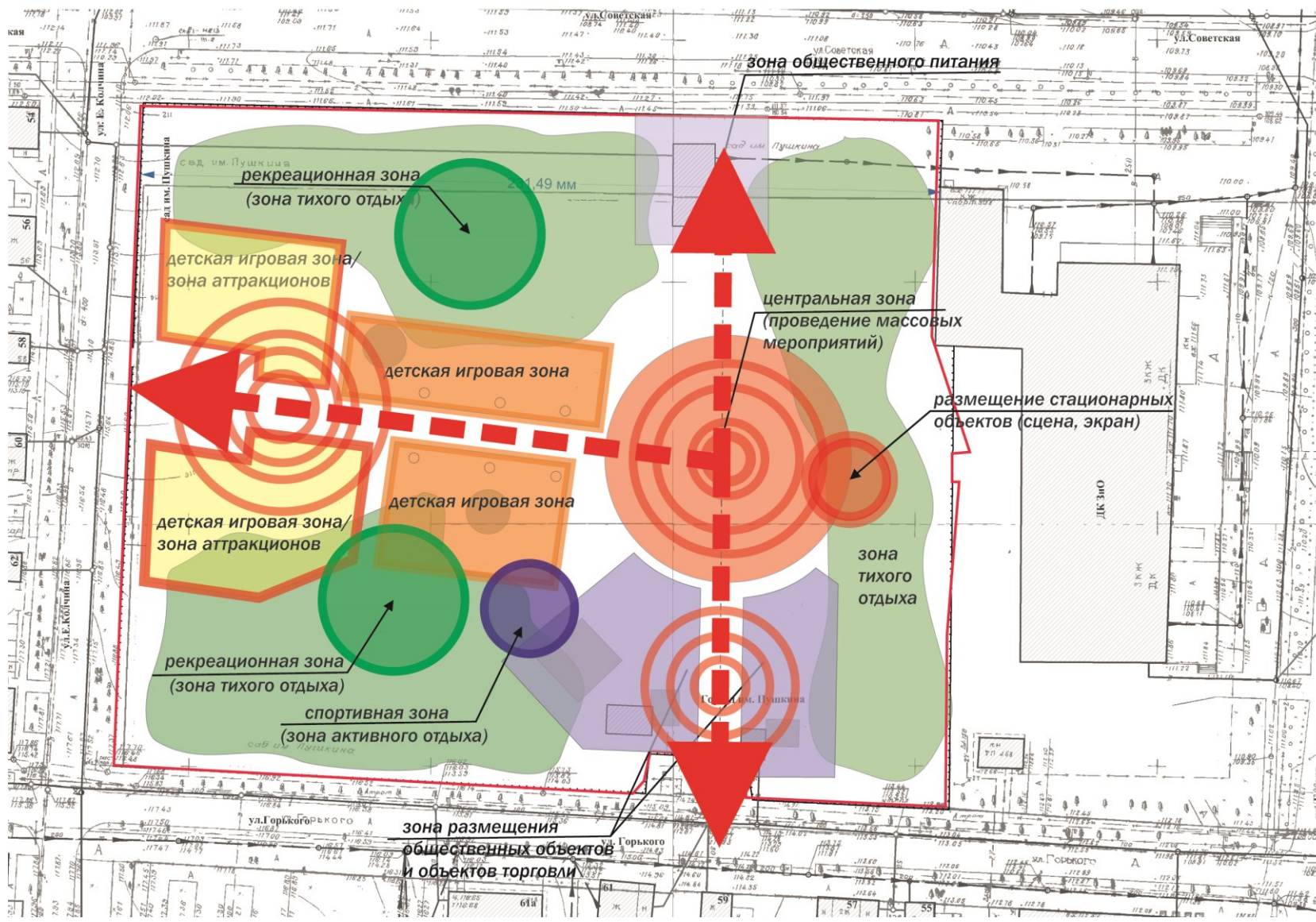


МОДЕЛЬ СООТНОШЕНИЯ ГРУПП ПОЛЬЗОВАТЕЛЕЙ И РЕКОМЕНДУЕМЫХ ЭЛЕМЕНТОВ ИНФРАСТРУКТУРЫ

ЦЕЛЕВЫЕ АУДИТОРИИ	ТИПЫ ПОЛЬЗОВАТЕЛЕЙ	НАИБОЛЕЕ ЧАСТО ИСПОЛЬЗУЕМЫЕ ОБЪЕКТЫ ИНФРАСТРУКТУРЫ	ВИЗУАЛИЗАЦИЯ ИСПОЛЬЗУЕМЫХ ОБЪЕКТОВ
По возрасту:			
<p>Дети дошкольного возраста</p> 	<ol style="list-style-type: none"> прогулки игровой досуг физическая активность 	<ol style="list-style-type: none"> детские игровые площадки детские аттракционы объекты торговли рекреационные зоны, туалеты 	
<p>Школьники</p> 	<ol style="list-style-type: none"> прогулки игровой досуг физическая активность учебные занятия на открытом воздухе прием пищи отдых в группах фотографирование 	<ol style="list-style-type: none"> детские игровые площадки спортивные площадки аттракционы объекты торговли рекреационные зоны туалеты беседки для настольных игр скамьи wi-fi точки 	 
<p>Старшеклассники и студенты</p> 	<ol style="list-style-type: none"> прогулки физическая активность учебные занятия на открытом воздухе литературные чтения прием пищи отдых в группах фотографирование 	<ol style="list-style-type: none"> спортивные площадки объекты торговли рекреационные зоны беседки для настольных игр скамьи велопарковки экспозиции под открытым небом изолированные беседки wi-fi точки 	 
<p>Семья с детьми</p> 	<ol style="list-style-type: none"> прогулки прием пищи отдых в группах фотографирование массовые мероприятия, приобретение товаров на уличных ярмарках 	<ol style="list-style-type: none"> детские игровые площадки детские аттракционы объекты торговли рекреационные зоны туалеты кафе уличные ярмарки сцена wi-fi точки 	 
<p>Пенсионеры</p> 	<ol style="list-style-type: none"> прогулки групповые собрания литературные чтения массовые мероприятия 	<ol style="list-style-type: none"> рекреационные зоны скамьи уличные ярмарки сцена, амфитеатр около сцены 	 

ЦЕЛЕВЫЕ АУДИТОРИИ	ТИПЫ ПОЛЬЗОВАТЕЛЕЙ	НАИБОЛЕЕ ЧАСТО ИСПОЛЬЗУЕМЫЕ ОБЪЕКТЫ ИНФРАСТРУКТУРЫ	ВИЗУАЛИЗАЦИЯ ИСПОЛЬЗУЕМЫХ ОБЪЕКТОВ
По территориальности:			
<p>Местные жители</p> 	<ol style="list-style-type: none"> прогулки отдых транзит 	<ol style="list-style-type: none"> игровые площадки для всех возрастов рекреационные зоны беседки для настольных игр 	
<p>Работники близлежащих организаций и учреждений</p> 	<ol style="list-style-type: none"> прогулки отдых прием пищи 	<ol style="list-style-type: none"> рекреационные зоны скамьи кафе уличные продуктовые ярмарки и лотки wi-fi точки 	 
<p>Жители других районов города</p> 	<ol style="list-style-type: none"> участие в массовых мероприятиях отдых на аттракционах литературные чтения учебные занятия на открытом воздухе приобретение товаров на уличных ярмарках прием пищи 	<ol style="list-style-type: none"> Игровые площадки для всех возрастов аттракционы велопарковки экспозиции под открытым небом уличные ярмарки сцена кафе wi-fi точки 	 
<p>Туристы и гости города</p> 	<ol style="list-style-type: none"> прогулки участие в массовых мероприятиях отдых на аттракционах литературные чтения приобретение товаров на уличных ярмарках прием пищи фотографирование 	<ol style="list-style-type: none"> рекреационные зоны скамьи аттракционы уличные ярмарки экспозиции под открытым небом сцена тематические МАФы для фотографирования wi-fi точки 	  

ФУНКЦИОНАЛЬНОЕ ЗОНИРОВАНИЕ



ПЛАН КОМПЛЕКСНОГО БЛАГОУСТРОЙСТВА ТЕРРИТОРИИ ПАРКА



Экспликация:

1. Входная зона
2. Ярмарочная площадь
3. Литературная аллея
4. Амфитеатр
5. Сцена с возможностью обустройства подвешенного экрана
6. Площадь А.С.Пушкина
7. Аллея- «Лукоморье»
8. Существующие, сохраняемые аттракционы
9. Рекреационная зона для взрослых
10. Площадка для организации зимних горок
11. Детские тематические площадки «Городок сказок»
12. Площадки для детей старшего возраста
13. Роллерная трасса
14. Спортивные площадки для детей старшего возраста и взрослых
15. Туалеты, комната матери и ребенка
16. Администрация, касса
17. Пункт проката инвентаря
18. Кафе
19. Хозяйственная площадка
20. Гостевая парковка

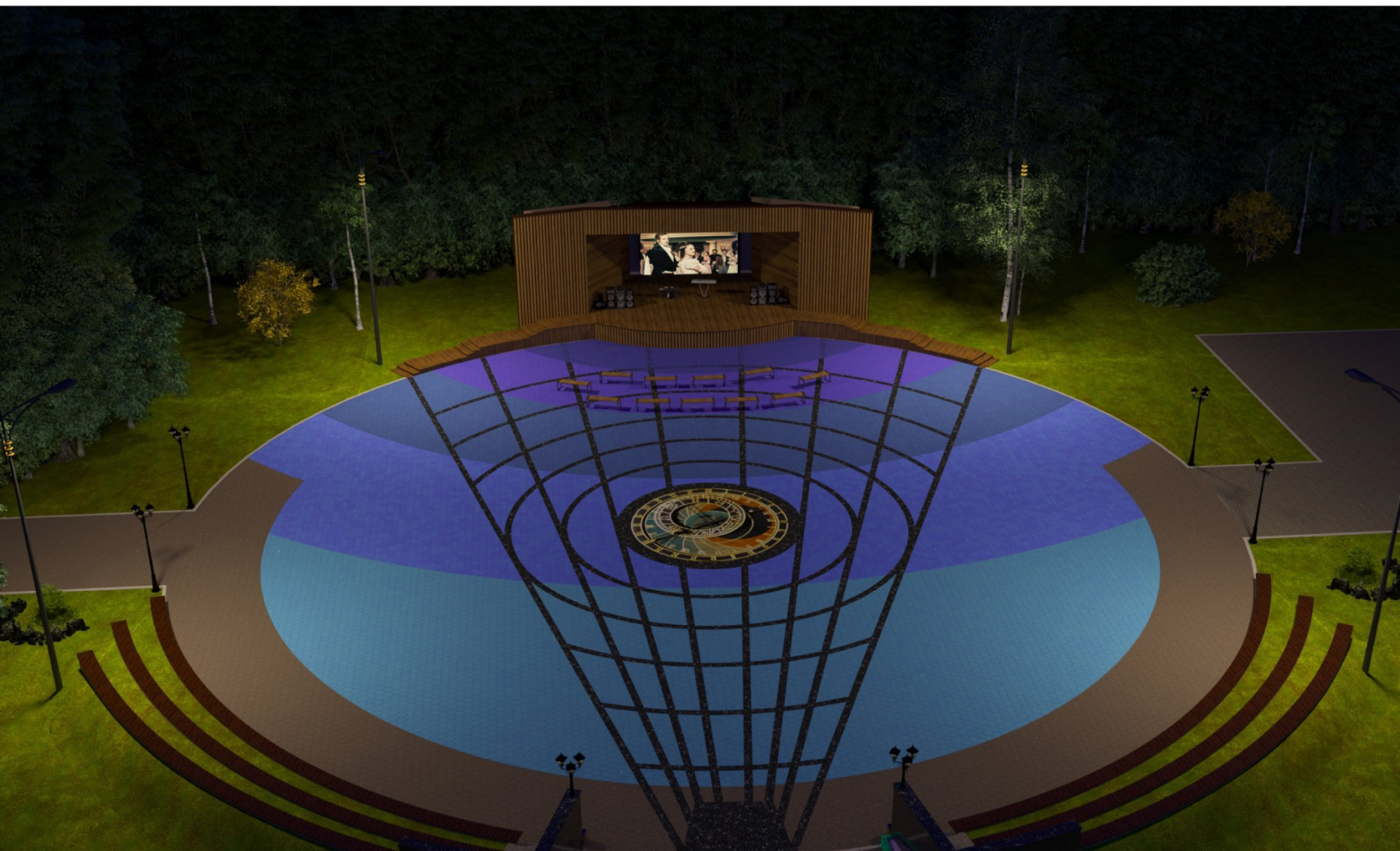
m.1
видовая точка



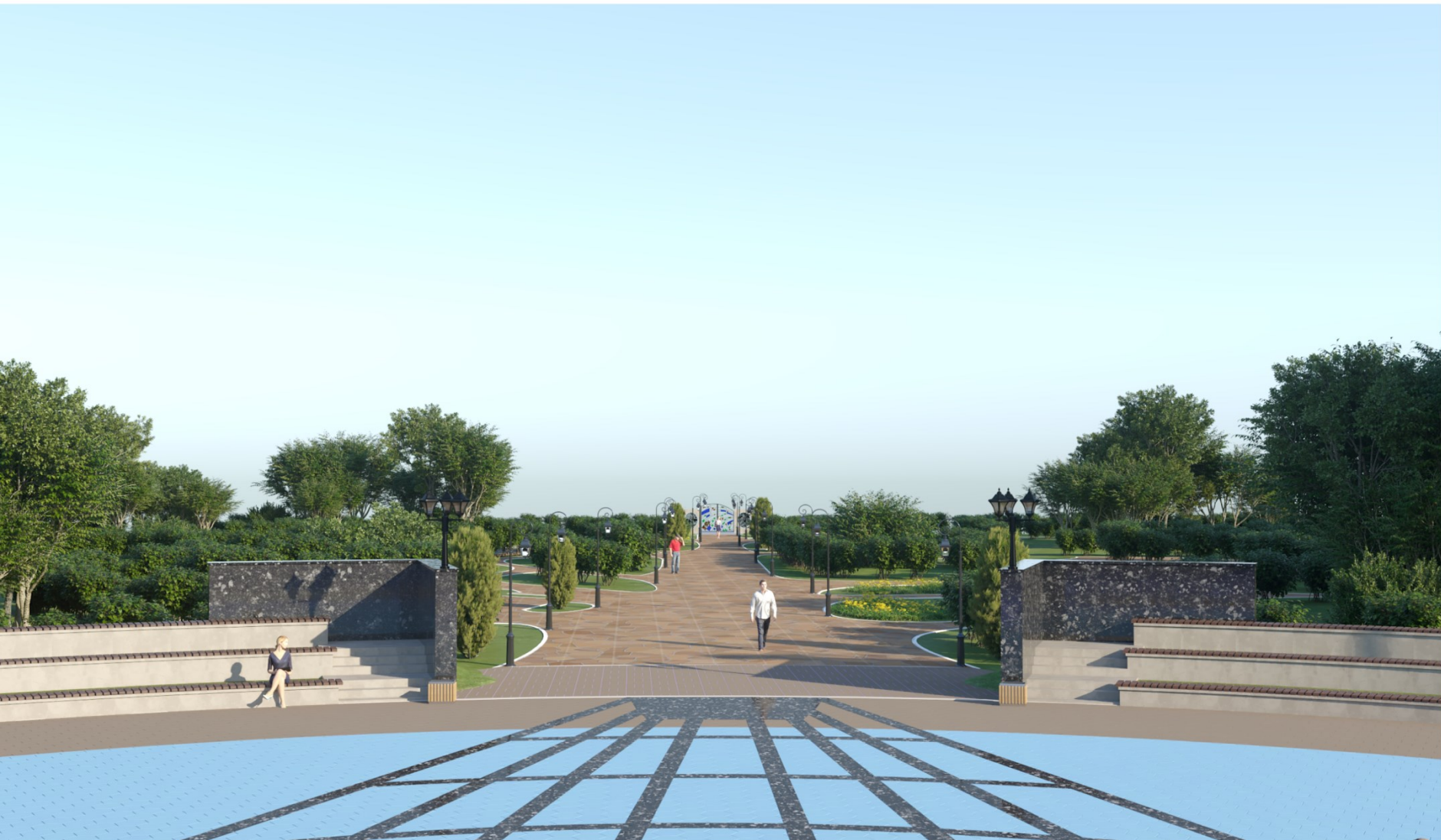
**ВИД С АЛЛЕИ «ЛУКОМОРЬЕ», ВИДОВАЯ ТОЧКА 2
ПРИ ЕСТЕСТВЕННОМ ОСВЕЩЕНИИ**



**ВИД С АЛЕИ «ЛУКОМОРЬЕ», ВИДОВАЯ ТОЧКА 2
ПРИ ИСКУССТВЕННОМ ОСВЕЩЕНИИ**



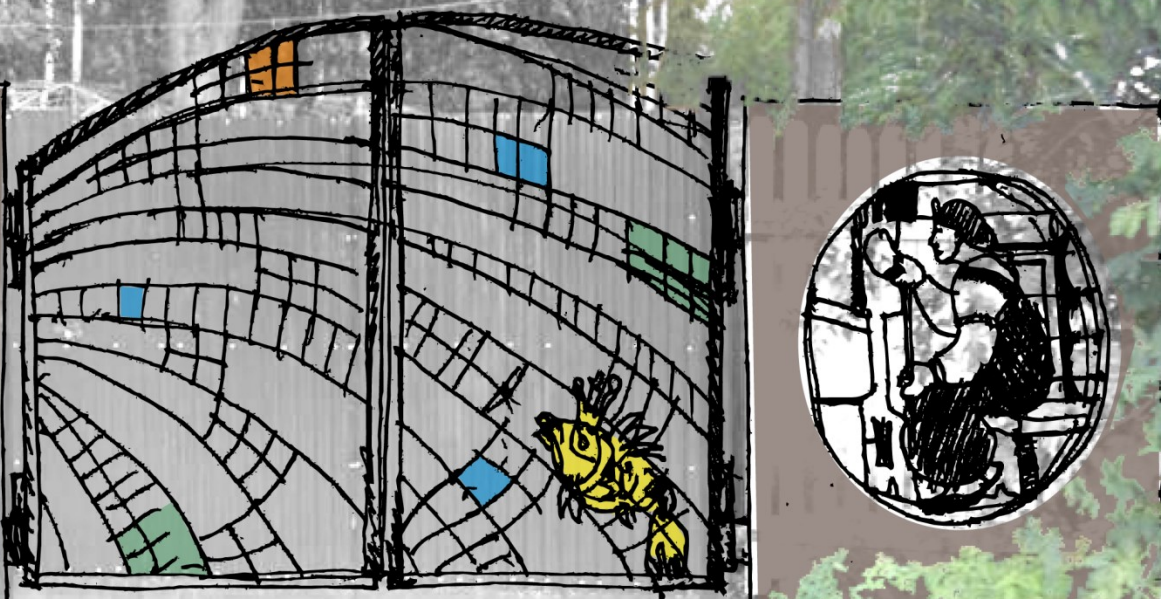
**ВИД С ПЛОЩАДИ, ВИДОВАЯ ТОЧКА 3
ПРИ ЕСТЕСТВЕННОМ ОСВЕЩЕНИИ**



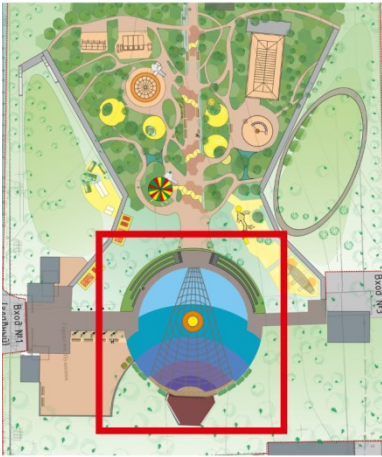
**ВИД С ПЛОЩАДИ, ВИДОВАЯ ТОЧКА 3
ПРИ ИСКУССТВЕННОМ ОСВЕЩЕНИИ**



ПРЕДЛОЖЕНИЕ ПО ОБЪЕМНО-ПРОСТРАНСТВЕННОМУ РЕШЕНИЮ ВХОДНОЙ ГРУППЫ №2,3
ЭСКИЗНОЕ ПРЕДЛОЖЕНИЕ
ВИДОВАЯ ТОЧКА 3



СЦЕНА ДЛЯ ПРОВЕДЕНИЯ МАССОВЫХ МЕРОПРИЯТИЙ



ЗОНА ПРОВЕДЕНИЯ МАССОВЫХ МЕРОПРИЯТИЙ

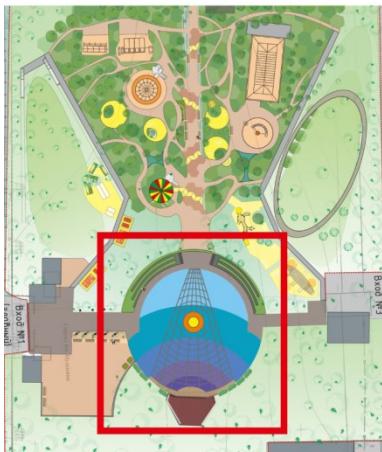
Сцена для массовых мероприятий:

- Театральные представления
- Открытые кинопоказы
- Музыкальные фестивали
- Дискотеки





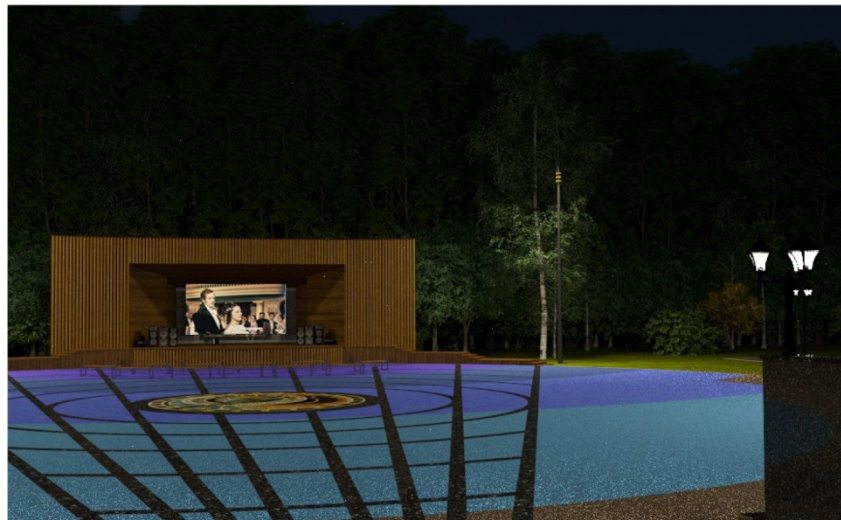
ЛЕТНИЙ КИНОТЕАТР ПОД ОТКРЫТЫМ НЕБОМ, СОВМЕЩЕННЫЙ СО СЦЕНОЙ

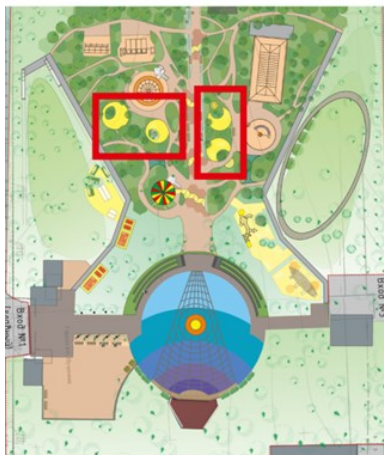


ЗОНА ПРОВЕДЕНИЯ МАСОВЫХ МЕРОПРИЯТИЙ





Сцена для массовых мероприятий:

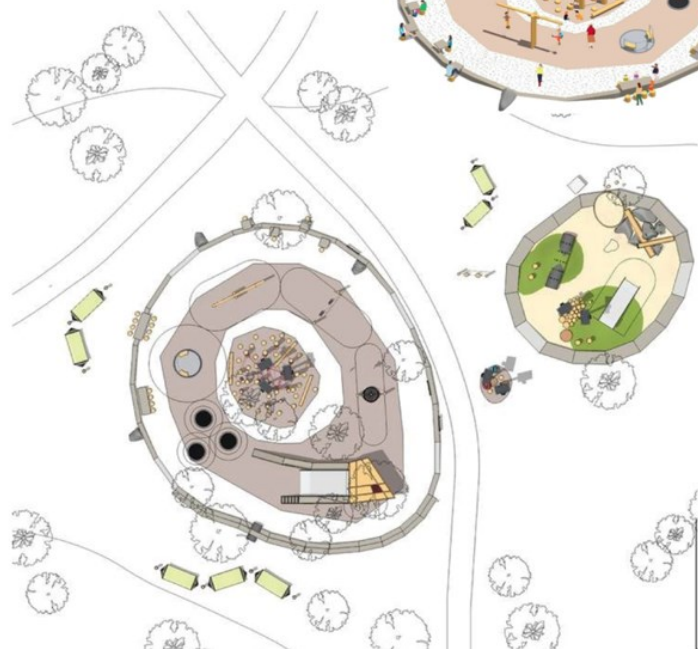
- Театральные представления
- Открытые кинопоказы
- Музыкальные фестивали
- Дискотеки



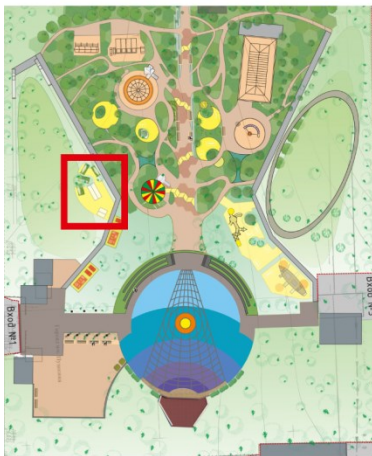


ДЕТСКАЯ ЗОНА

-  Крытая беседка для детских творческих мастер-классов
-  Детский городок I игровая площадка
-  Детская роликовая трасса
-  Детские аттракционы



РЕКРЕАЦИОННАЯ ЗОНА

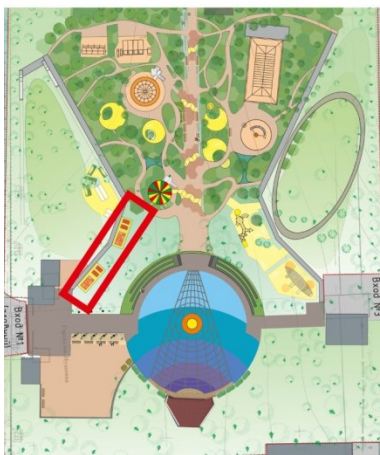


РЕКРЕАЦИОННАЯ ЗОНА




-  Крытая площадка для творческих мастер-классов, настольных игр
-  Стелажы, пуфы, столы и стулья
-  Наборы настольных игр, тематическая литература, инвентарь для проведения мастер классов
-  Лежаки и гамаки
-  Полка для букскрсинга

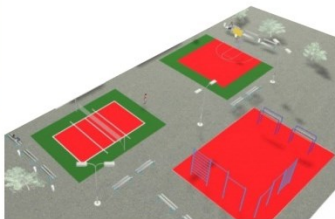


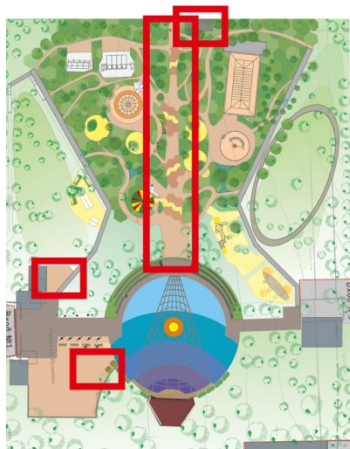
СПОРТИВНАЯ ЗОНА



СПОРТИВНАЯ ЗОНА

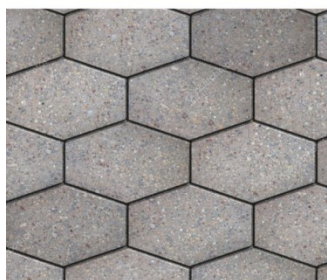
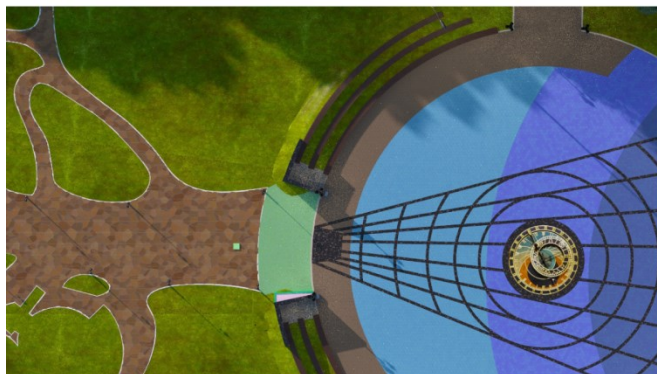
-  Площадки для воркаута
-  Столы для настольного тенниса
-  Уличные тренажеры





ИНФРАСТРУКТУРА

- Навигация
- Освещение
- Малые архитектурные формы
- Тропиночная сеть





1. Наименование объекта :

Парк Победы

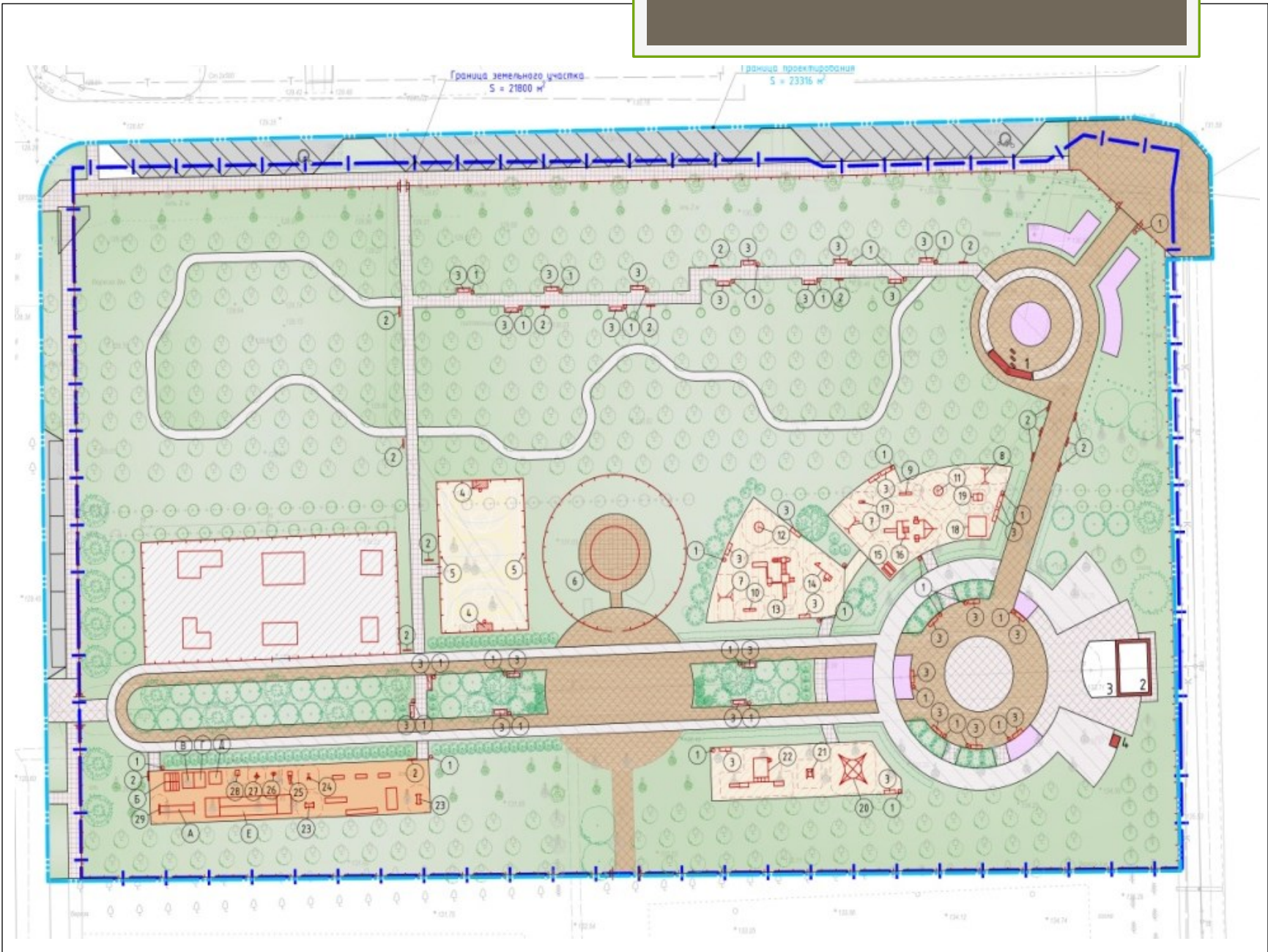
2. Описание территории: юго-западная часть города, жилой район «Элеконд»

3. Основной подъезд с ул. Калинина

4. Обеспечение инженерными сетями: требуется освещение, водоснабжение, теплоснабжение и канализации

5. Обеспечение доступности территории для маломобильных групп населения : в соответствии с действующим законодательством

6. Целевая аудитория и планируемое событийное наполнение территории : семейный отдых, дети любого возраста







Вид на зону массовых гуляний со стороны стелы, посвященной памяти погибшим в Великой Отечественной войне



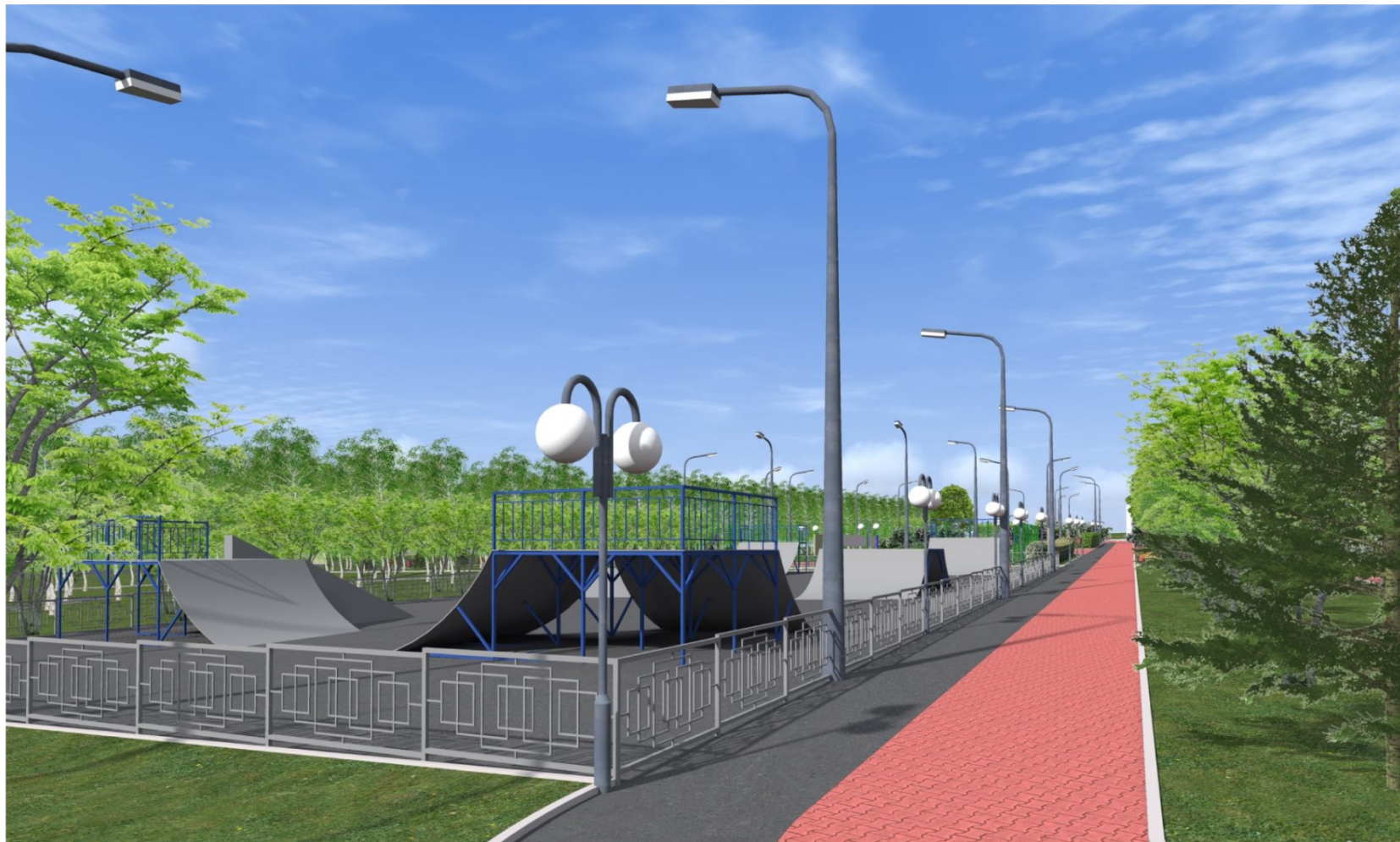
Вид на зону массовых гуляний



Вид на зону массовых гуляний



ид на детскую игровую площадку младшей возрастной группы (дети преддошкольного и дошкольного возраста 1-7 лет)



Вид на скейт-парк и северную часть основной аллеи парка со стороны западного входа



Вид на площадку со спортивными комплексами, объектами и секторами для сдачи норм «Готов к труду и обороне»



Вид на парк с высоты птичьего полёта



1. Наименование объекта :

Район «Поворот»

2. Описание территории: центральная часть города

3. Кольцевая развязка, регулируемые перекрестки, остановки общественного транспорта. В центре клумба и стела советского периода -символ Советского Союза.

4. Эскизом предлагается частичная замена газона центральной клумбы на брусчатку, организация пешеходных зон, замена остановочных павильонов, остановка - место встречи

4. Обеспечение инженерными сетями: требуется реконструкция наружного освещение, проект ливневой канализации

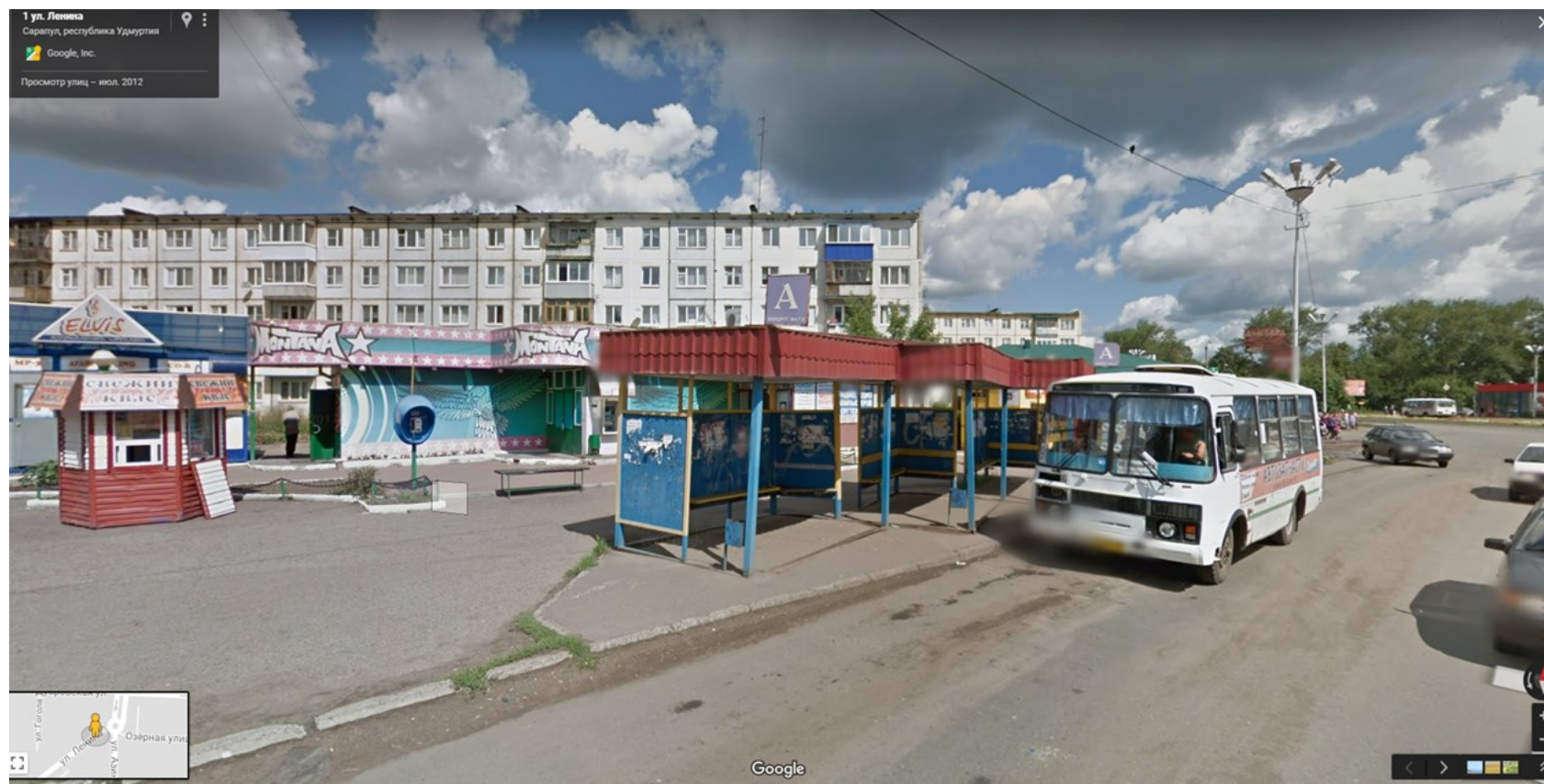
5. Обеспечение доступности территории для маломобильных групп населения : в соответствии с действующим законодательством

6. Целевая аудитория – все горожане

Вид с ул. Азина (с юга на север)



Вид на существующий остановочный павильон,
предлагаемый к замене



Ситуационный план



эскиз благоустройства



**Замена
ОСТАНОВОЧНЫХ
ПАВИЛЬОНОВ**

**Реконструкция газона
с частичной заменой
на брусчатку**

**Устройство
парковочных
мест**

Условные обозначения:

● вертикальное озеленение

двухцветное
покрытие из брусчатки

красное здание

торговые объекты

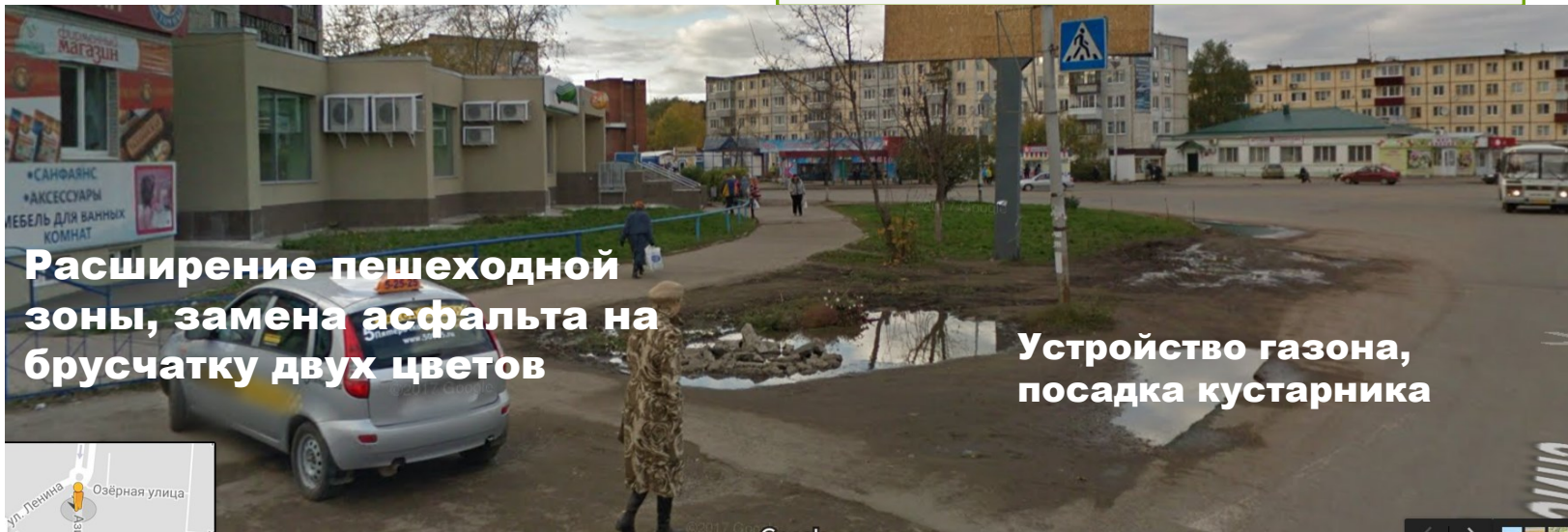
промышленные объекты

остановки общественного

**ВАРИАНТ ОБЪЕМНО-ПЛАНИРОВОЧНОГО РЕШЕНИЯ
ОСТАНОВОЧНОГО ПАВИЛЬОНА:
«ЗЕЛЕНАЯ КРЫША» ПЕШЕХОДНАЯ ЗОНА - МЕСТО НЕ
ТОЛЬКО ОЖИДАНИЯ АВТОБУСА - НО - МЕСТО
ВСТРЕЧИ И ОБЩЕНИЯ**



Фрагмент благоустройства



Очистка фасадов от «визуального мусора»





Вид с ул. Азина (территория у банка)

Предложение по устройству освещения, организации пешеходной зоны с площадками отдыха, установкой скамеек, урн. При благоустройстве применить два типа покрытия для создания выразительного образа, озеленение.